

Messerschmitt Me 329



1:72
No. 089

After disappointment caused by failure of Messerschmitt Me 210/410 in ordinary service designers of the Messerschmitt factory tried hard to develop a more efficient and reliable machine, destined for targets, which strived to fulfil the Me 210/410. The project Me 329 had to be manufactured in variants: heavy day fighter, night fighter, bomber fighter and reconnaissance aircraft.

At design for acceleration of the development some assembly groups of Me 410 were used, but the aircraft had to be largely built from wood and other non-strategical materials. The wing had a 26° sweep-back angle, the engines, according to version either DB 603 or Jumo 213, had to drive pusher airscrews having a 3,4 m diameter. Into account a heavy armament was taken. In the nose four MG 151/20 guns, in the wing roots 2 MK 103 guns had to be installed. In the remote controlled nose gun position a periscope aimed MG 151/20 gun was envisaged. The aircraft was capable to carry up to 2400 kg bombs in the bomb-bay and on external racks.

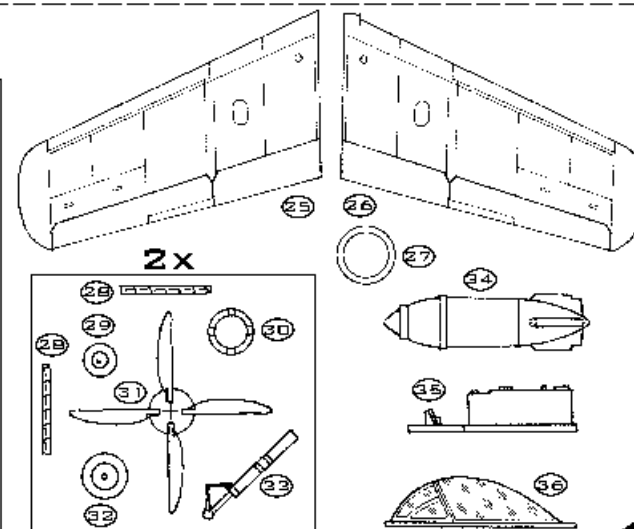
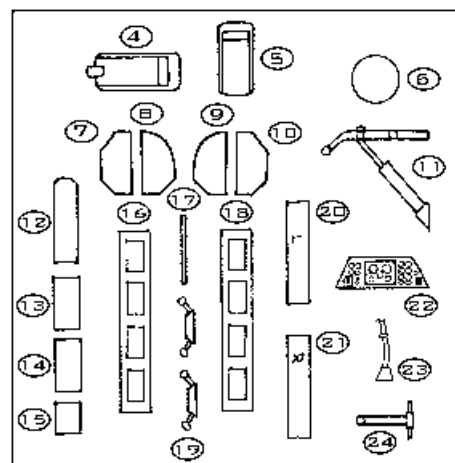
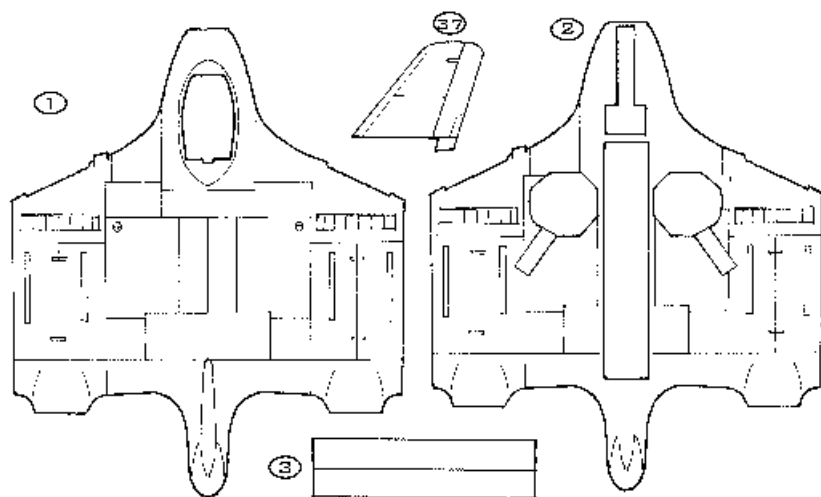
As with regard to the nearing end of war the project lacked a pertinent priority, Messerschmitt caught to build only a full size wooden dummy

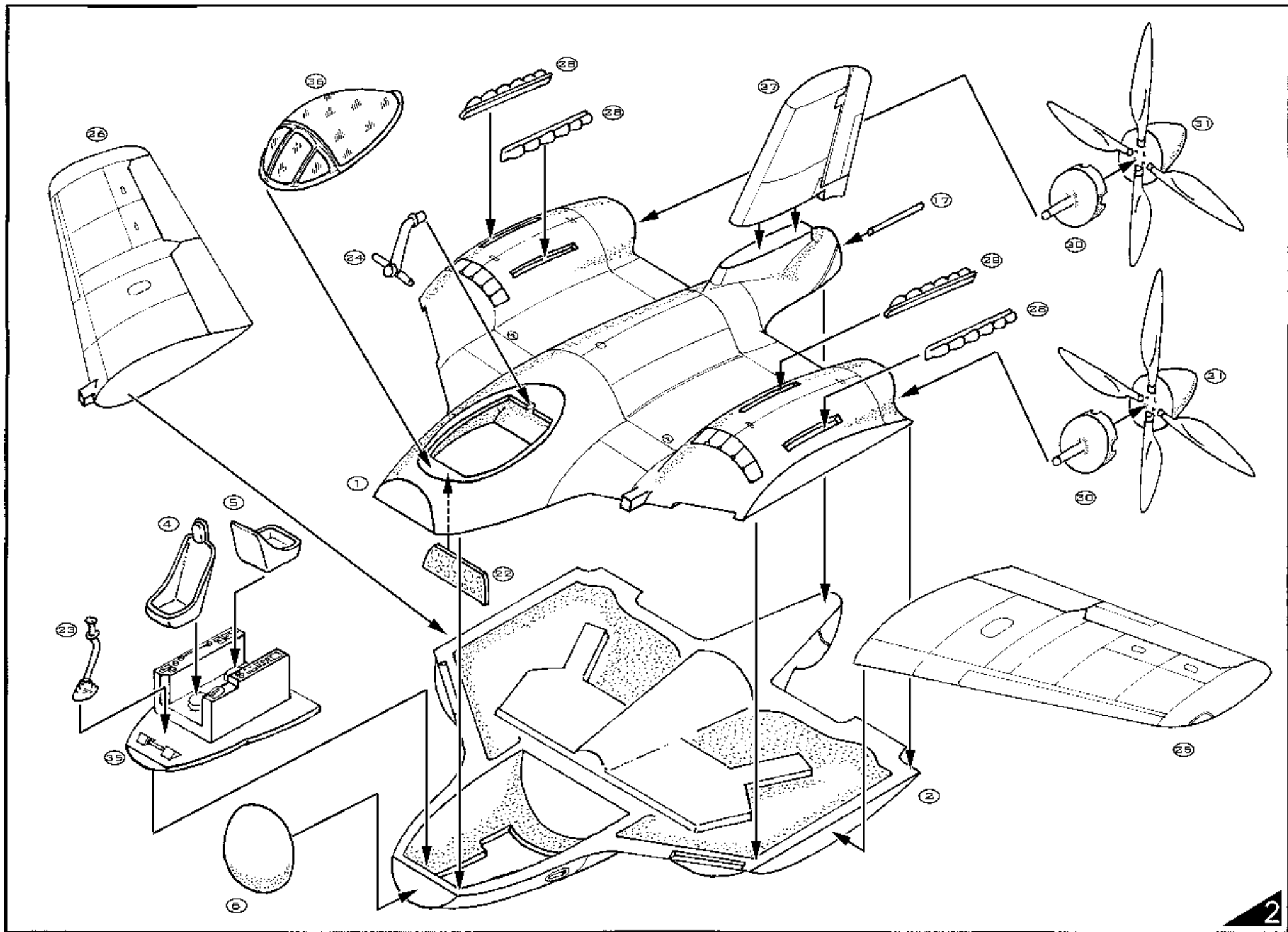
Po zklamání způsobeném selháním Messerschmittu Me 210/410 v řadové službě se konstruktéři továrny Messerschmitt snažili vyvinout stroj výkonnější a spolehlivější, určený pro úkoly, které se snažily plnit Me 210/410. Projekt Me 329 měl být vyráběn ve variantách těžký denní stíhač, noční stíhač, stíhací bombardér a průzkumný letoun.

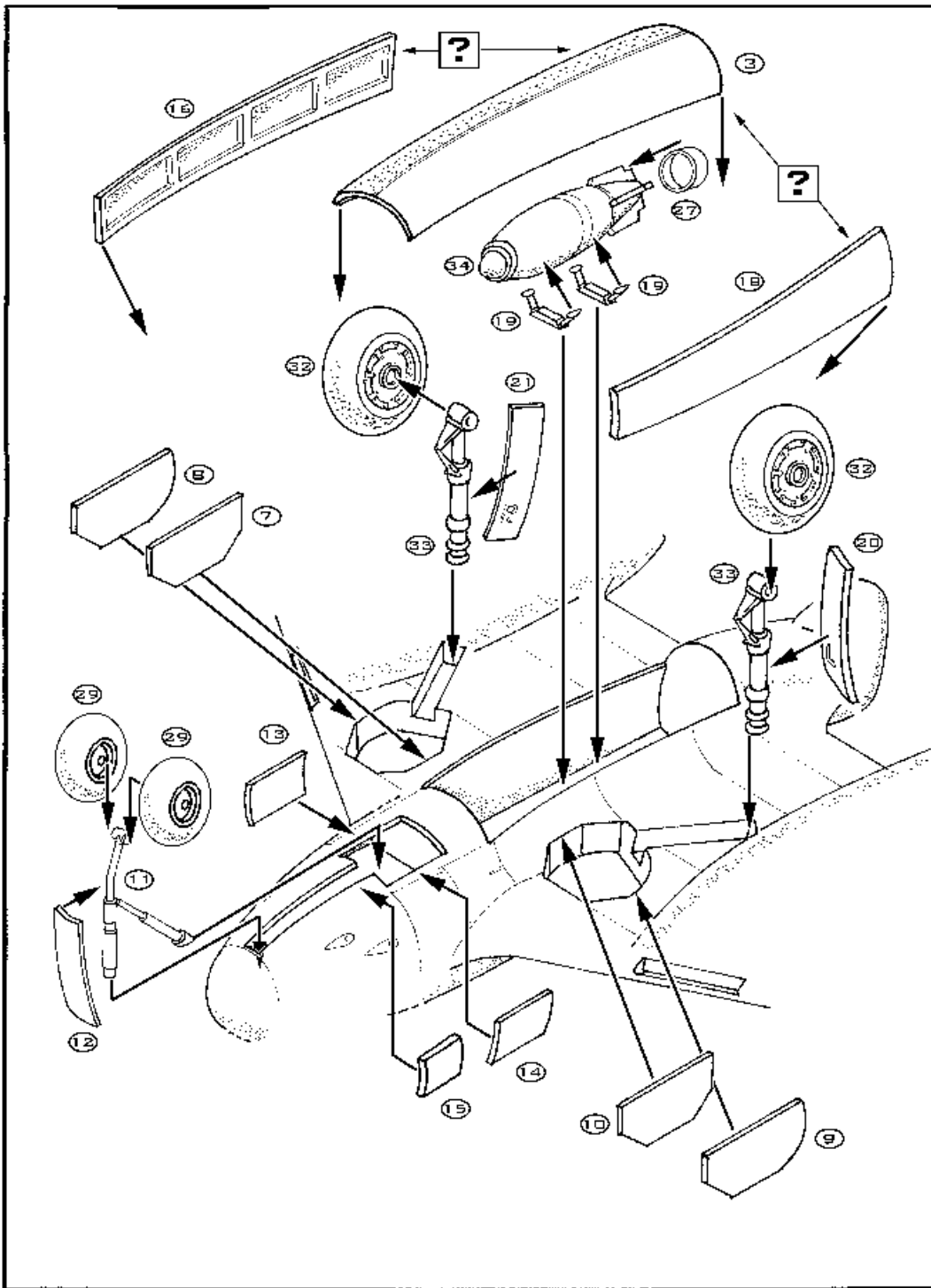
Při konstrukci byly pro urychlení vývoje použity některé konstrukční celky Me 410, letoun měl být ale převážně ze dřeva a jiných nestrategických materiálů. Křídlo mělo úhel šípů 26°, motory dle verze buď DB 603 nebo Jumo 213 měly pohánět tlačné vrtule o průměru 3,4 m. Počítalo se se silnou výzbrojí. V přídi měly být 4 kanony MG 151/20, v kořenech křídla 2 kanony MK 103. V dálkově ovládaném střelišti měl být periskopem zaměřovaný kanon MG 151/20. Dvoučlenná osádka měla sedadla umístěná vedle sebe, navigátor-střelec měl sedadlo otočné. Letoun měl být schopen unést až 2400 kg pum v pumovnici a na vnějších závěsech.

Vzhledem k tomu, že s blížícím se koncem války neměl projekt patřičnou prioritu, Messerschmitt stihl vyrobit jen dřevěnou maketu ve skutečné velikosti.

PARTS







A Messerschmitt Me 329

