

10 Dokončení sestavy motoru /



Detailní doplňková sada
Detail complementary set

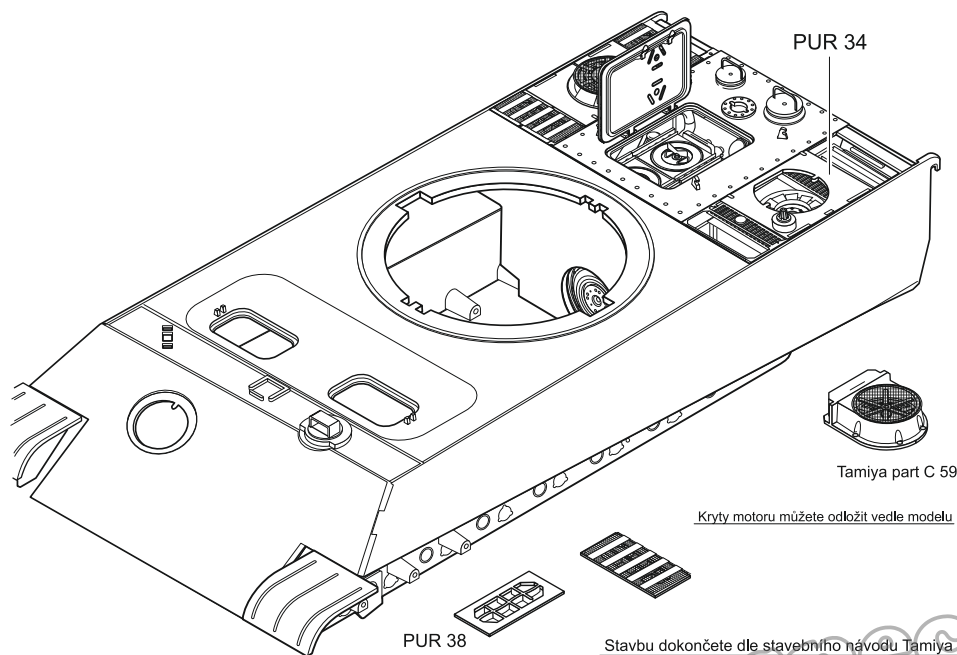
No 3028

1/35

Pz.V Panther Ausf.G

engine set
for Tamiya kit

Navštivte naše stránky / Visit an official website www.cmkkits.com



Krty motoru můžete odložit vedle modelu

Stavbu dokončete dle stavebního návodu Tamiya
Finish building according to Tamiya instructions

Pro další zlepšení vzhledu vašeho modelu použijte sadu / For further improvement of your kit use CMK sets : 3029 Driver set for Pz.V Panther

NEW ITEMS SETS 1:35 / SETS FOR GERMAN AFW 1:35

- 3024 Stug III - interior set for TAMIYA
- 3044 Bergepanzer - conv. set for TAMIYA
- 3049 Praga Lt.38/Pz.38(t)
engine set for TAMIYA
- 3055 Marder III M early version
conversion set for TAMIYA

- 3018 Pz.Kpfw. 35(t)/ Skoda Lt.35
conversion set for TAMIYA
- 3029 Pz.V Panther Ausf.G
driver set for TAMIYA
- 3039 Panther G Ersatz M-10
conversion set for TAMIYA

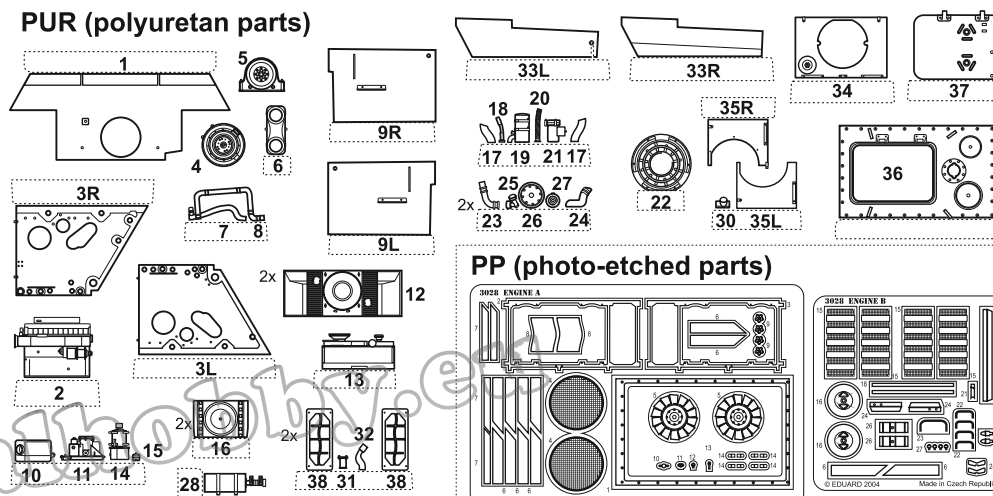
BARVY / COLORS

- A** Slonovina / Ivory 41
- B** Černá / Black 33
- C** Tmavá šedá / Dark Grey 123
- D** Červenohnědá / Red Brown 100

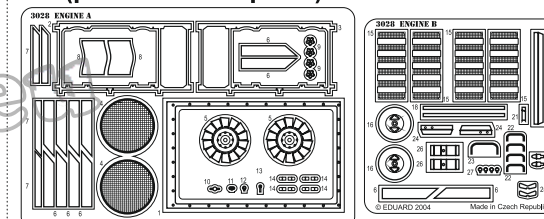
HUMBROL

- E** Hliník / Aluminium 56
- F** Šedá / Grey 87
- G** Dělovina / Gun Metal 53
- H** Rez / Rust 113

PUR (polyuretan parts)



PP (photo-etched parts)

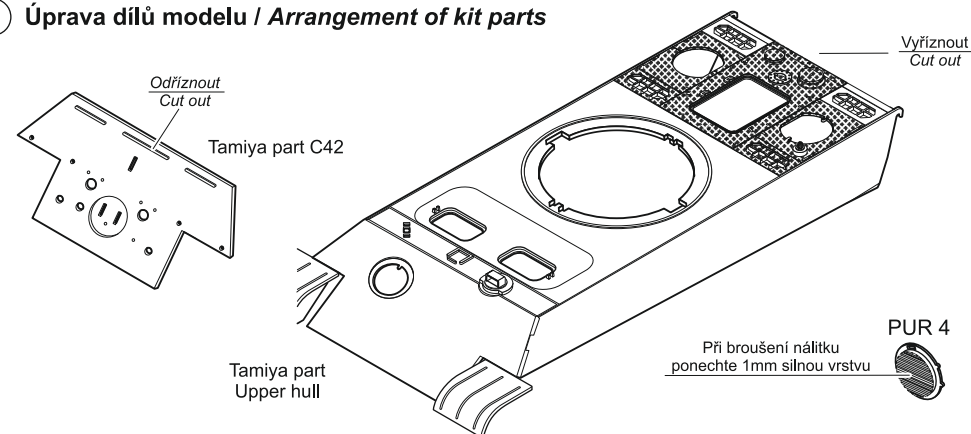


Nepoužijete díly Tamiya A 25, C 11, C 33, C34, C35, C 36
Don't use parts Tamiya : A 25, C 11, C 33, C34, C35, C 36

K lepení použijte kyanokrýlátové lepidlo!
For best gluing results use cyanoacrylate glue!

Díly ohnuté popř. pokroucené vlivem teplotních změn a stárnutí materiálu, mohou být narovnaný do požadovaného tvaru pomocí proudu teplé vody nebo vzduchu (fén na vlasy).
Parts slightly distorted and bended owing to temperature changes or due to material ageing can be straightened to requested shape by hot water or hot air jet. (hair dryer) This process can be repeated till result is entirely satisfactory.
Kontaktní plochy doporučujeme odmastit před lepením / Before gluing degreasing is recommended.

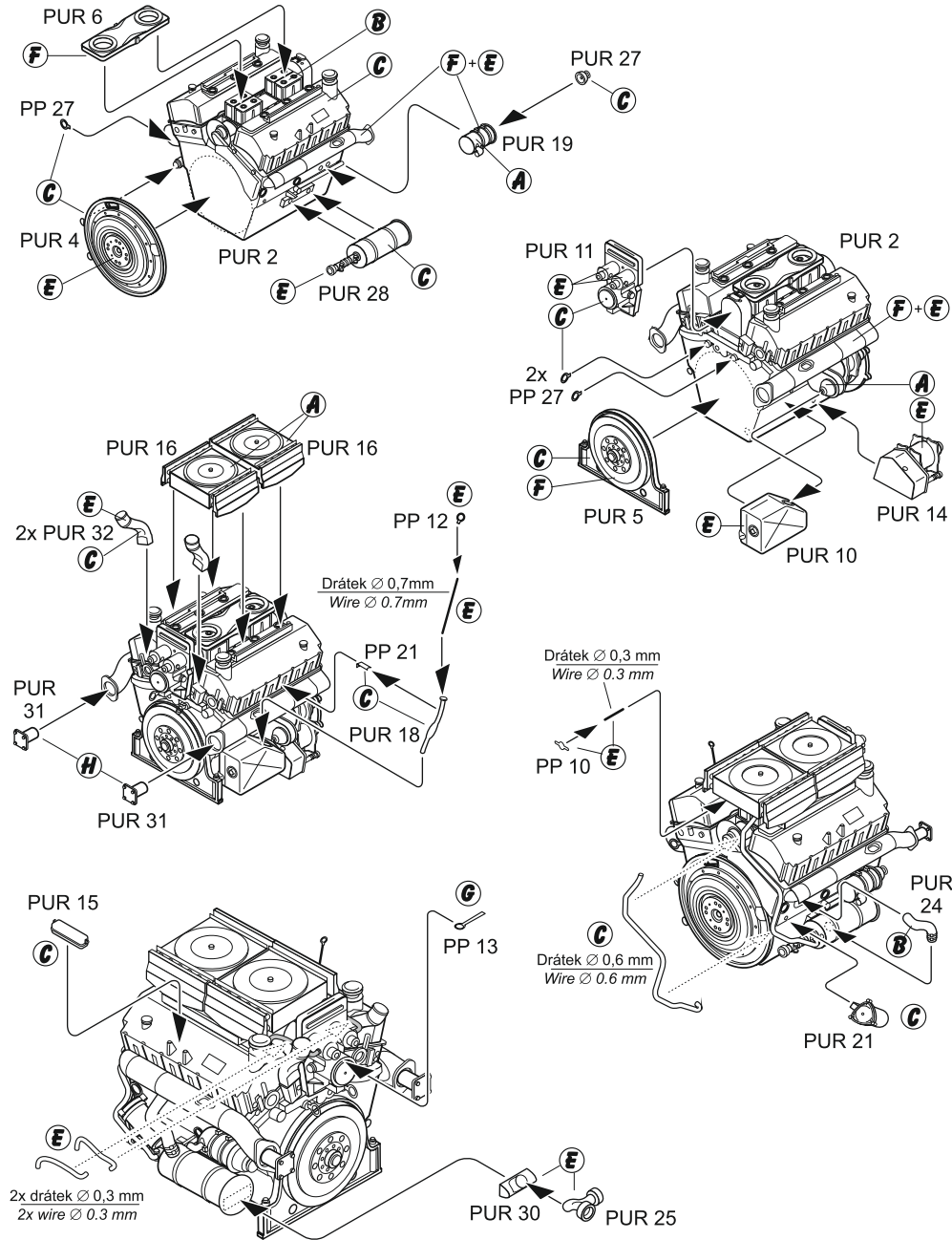
1 Úprava dílů modelu / Arrangement of kit parts



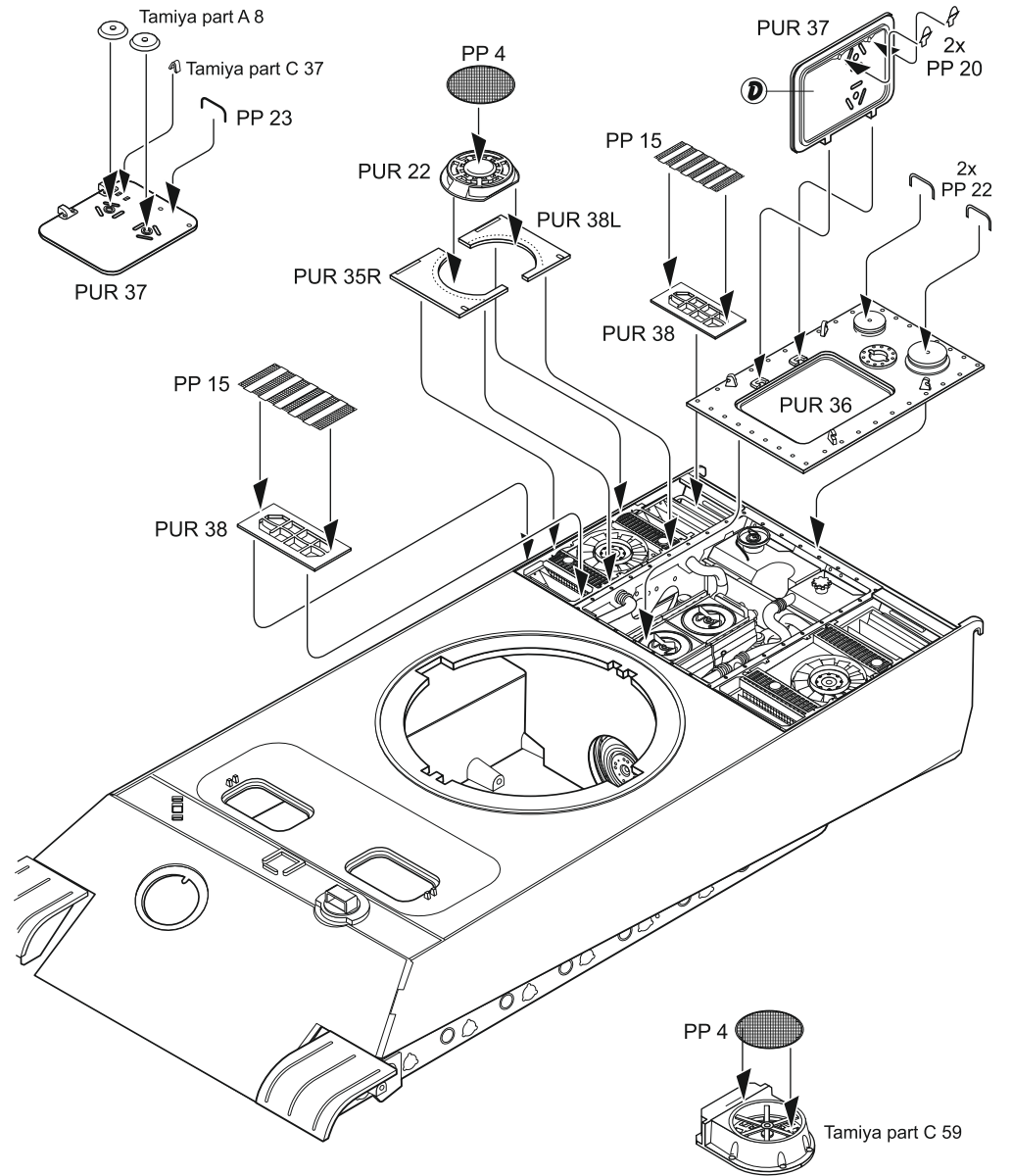
PUR 4

Při broušení nálitku ponechte 1mm silnou vrstvu

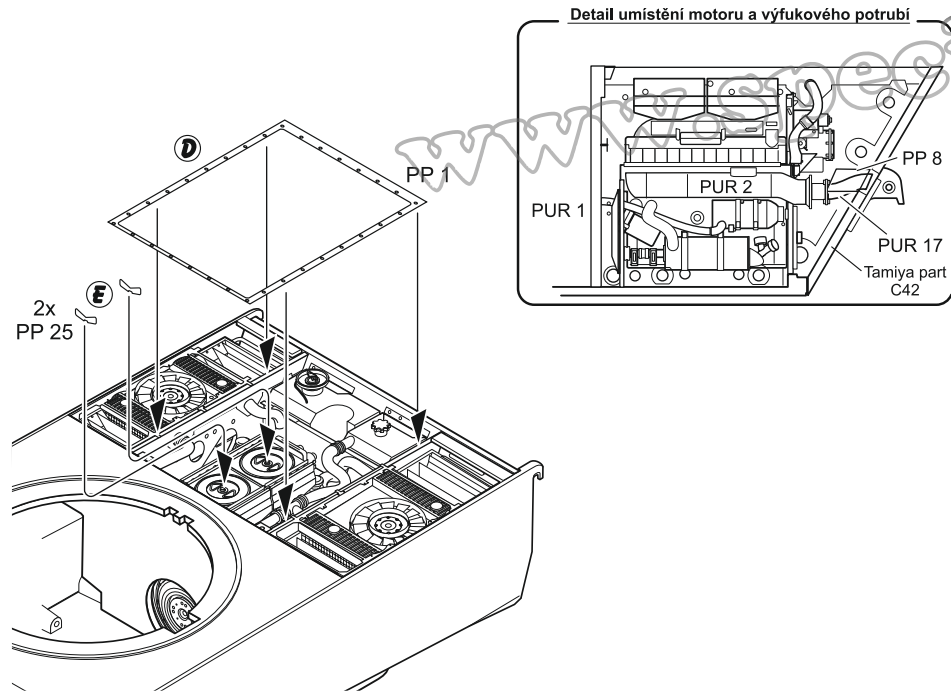
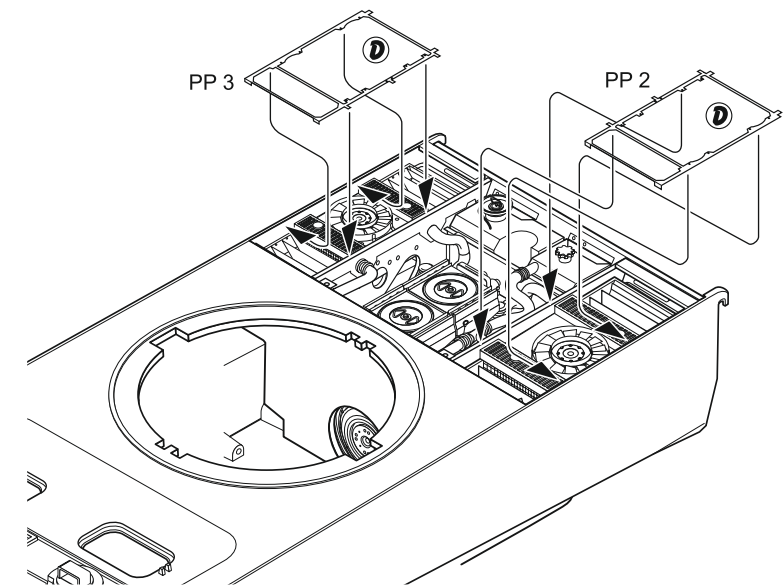
2 Sestava motoru / Engine assembly



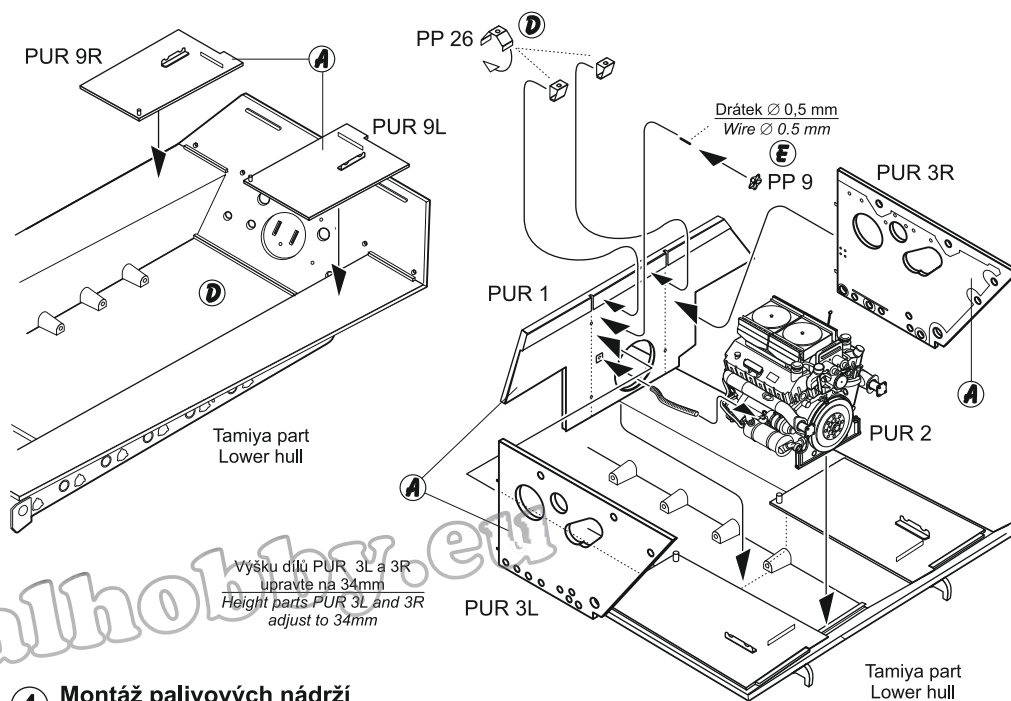
9 Montáž krytů motoru / Mounting of engine covers



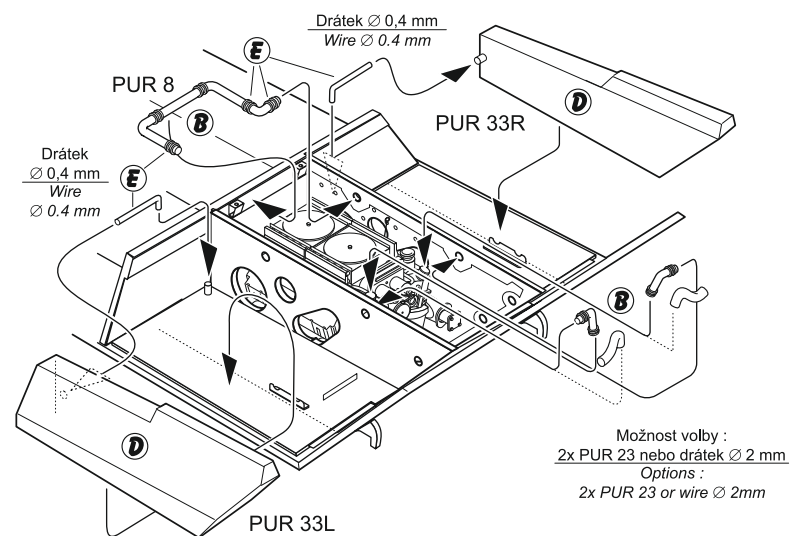
8 Montáž rámečků pro kryty motoru / *Mounting of small frames for engine cover*



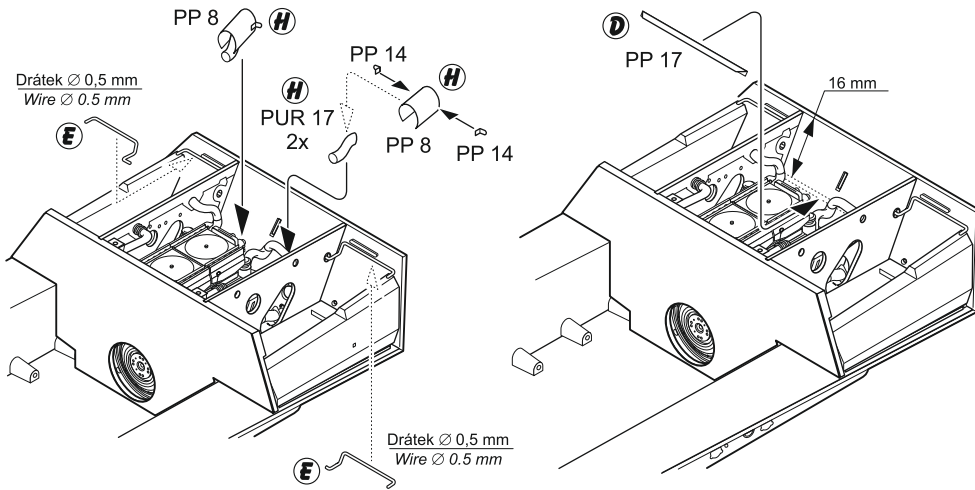
3 Sestava motorového prostoru - montáž motoru
Engine bay assembly - mounting of engine



4 Montáž palivových nádrží
Mounting of fuel tanks

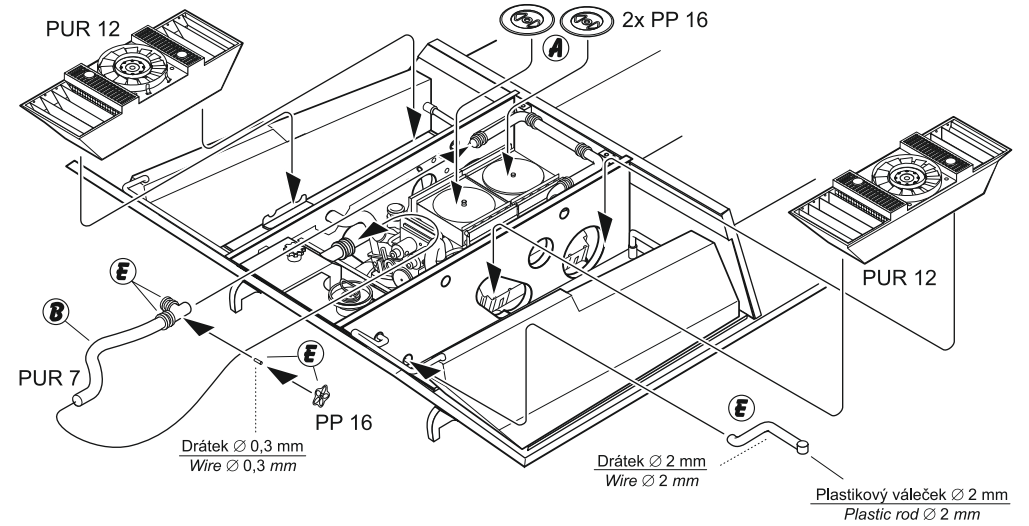


4 Montáž výfuků / Mounting of exhausts

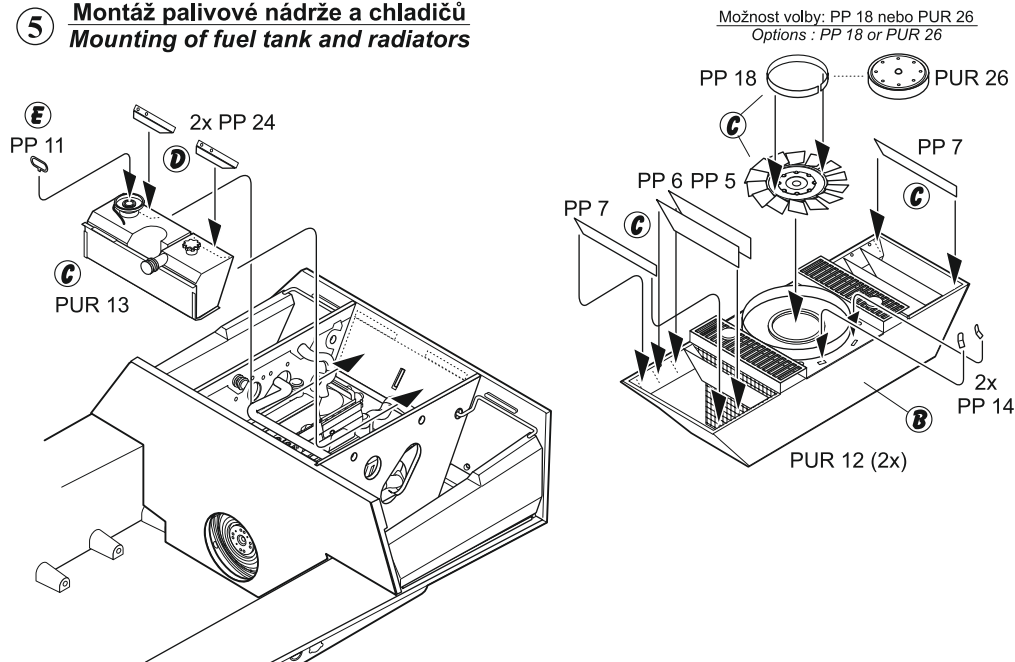


Díly PUR 17 nalepte na výfukové potrubí a do otvorů v dílu Tamiya C42
Kryty výfuku PP 8 nalepte na díl Tamiya C42 kolem potrubí PUR 17

6 Montáž chladičů, potrubí a sestava filtrů vzduchu Mounting of radiators, piping and air filters



5 Montáž palivové nádrže a chladičů Mounting of fuel tank and radiators



7 Montáž korby tanku / Attaching upper hull

