

SA 72002

SdKfz. 11 Leichter Zugkraftwagen 3t

1/72

GB/

The development of half tracked vehicles of several weight categories was under way in Germany since 1930 under the Reichswehr requirements. The development of the 3-ton category half tracks had begun in 1934. Hansa-Lloyd-Goliath Werke Borgward und Teckelenborg oHG from Bremen took the design works of the latter. The development was somewhat prolonged. The development from the HK 600p prototype to the first series version HL kl 5 was very complicated. In total 505 machines of the first series version in several modifications were produced.

The production of the final version designated Sd.Kfz. 11 (H kl 6) began in 1939. The vehicle was powered by Maybach NL 38 TUKR; later series were powered by Maybach NL 45 TUKRM. Comparing to the earlier HL kl 5 the new version had different road wheels, radiator and several other parts. The basic version served as an artillery tractor, usually for 10,5 cm leFH 18/36. Using the basic chassis additional versions were produced such as Nebelwerfer mine thrower tractor or tractor with wooden cargo body. At the end of the war the version with wooden cabin (Holzpritsche) was also produced. Chassis of Sd.Kfz.11 was also used for the most widely used armored troop carrier Sd. Kfz. 251.

Sd.Kfz.11s were not only produced in Hansa-Lloyd Co. Gradually other companies such as Adler Werke, Heinrich Kleyer, Auto Union Werk started to produce it.

The Sd. Kfz. 251s were used on all battlefields where German Wermacht fought. The vehicles were used from the Poland Campaign to the very end of the war in 1945. They approved in Africa's deserts as so in harsh muddy winters of the Eastern Front.

CZ/

Již od roku 1930 probíhal v Německu vývoj polopásových tahačů různých hmotností podle požadavků Reichswehru. V roce 1934 byl zahájen vývoj polopásových tahačů 3 tunové kategorie. Konstrukci se věnovaly závody Hansa-Lloyd-Goliath Werke Borgward und Teckelenborg oHG z Brém. Vývoj byl poměrně dlouhý. Od prototypu HK 600p vedl složitý vývoj až k první sériové verzi HL kl 5. Té bylo vyrobeno 505 ks v několika verzích.

V roce 1939 byla zahájena sériová výroba finálního provedení Sd.Kfz 11s označením H kl 6. Stroj dostal motor Maybach NL 38 TUKR (pozdější série měly motor Maybach HL 42 TURKM). Proti předchozímu provedení HL kl 5 byla použita jiná pojezdová kola, chladič, a další díly. Základní provedení sloužilo jako dělostřelecký tahač, nejčastěji pro 10,5 cm leFH 18/36. Na základě úspěšného podvozku vznikaly další varianty jako například tahač minometu Nebelwelfer nebo tahač s dřevěnou přepravní korbou. Na konci války byla vyráběna i varianta s kabinou řidiče v dřevěném provedení, tzv. Holzpritsche. Podvozek Sd.Kfz 11 byl použit i pro nejrozšířenější německý pancéřovaný transportér pěchoty Sd.Kfz 251.

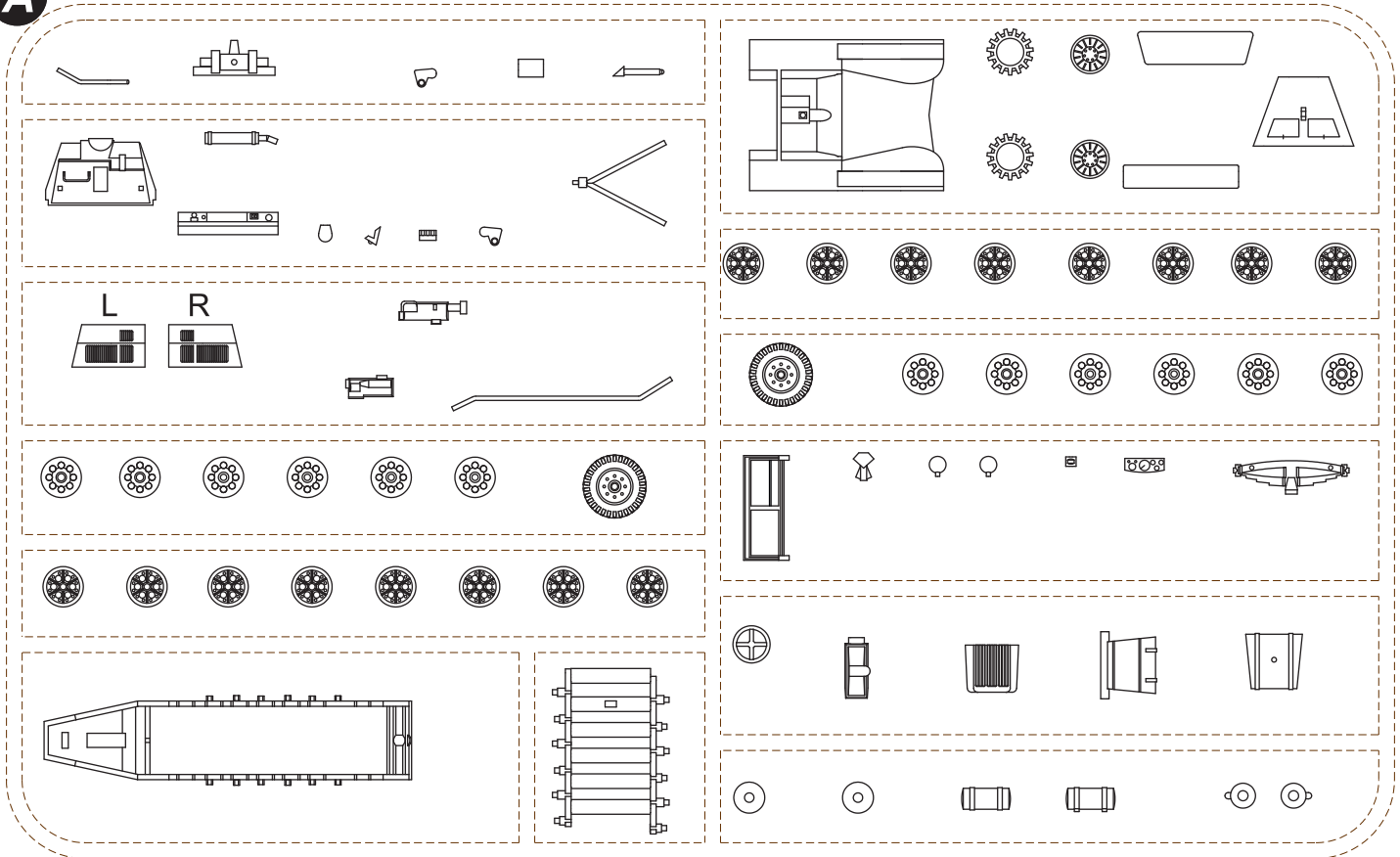
Sd.Kfz 11 byl vyráběn nejen v továrně Hansa-Lloyd. Postupně jej začaly produkovat závody Adler Werke, Heinrich Kleyer, Auto Union Werk.

Bojového nasazení se Sd.Kfz 11 dočkaly na všech bojištích, kde válčil německý Wermacht. Stroje byly používány od samého začátku války v Polsku až do úplného konce v roce 1945. Osvědčily se jak v afrických pouštích, tak v drsné zimě a bahnu Východní fronty.

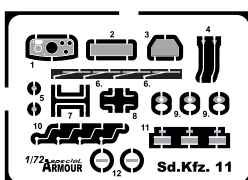
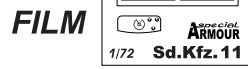
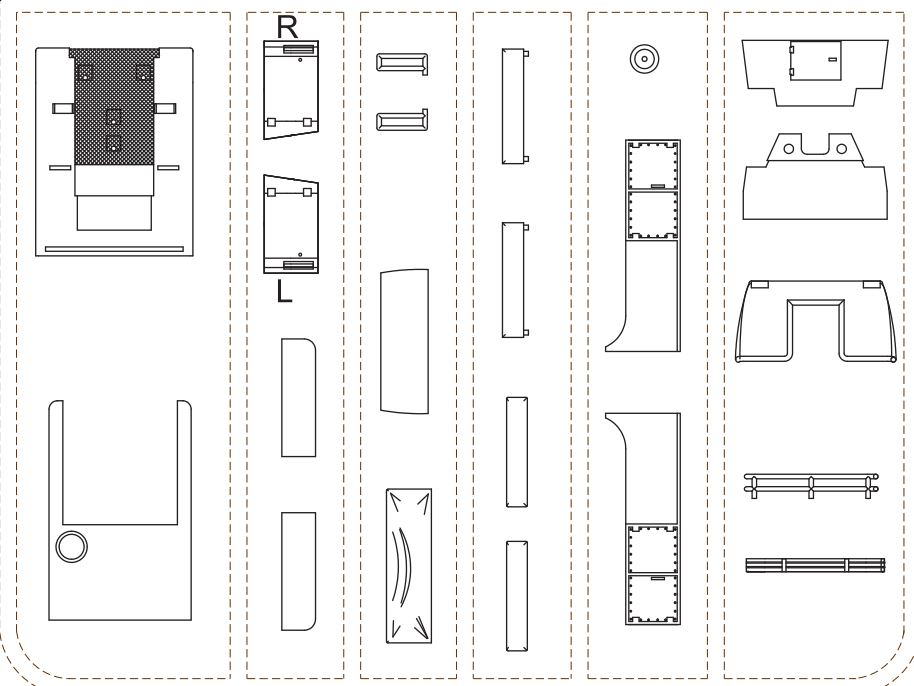
DÍLY - PARTS

PLASTIC PARTS (A,B)

A Sd.Kfz. 11 A



B Sd.Kfz. 11 B



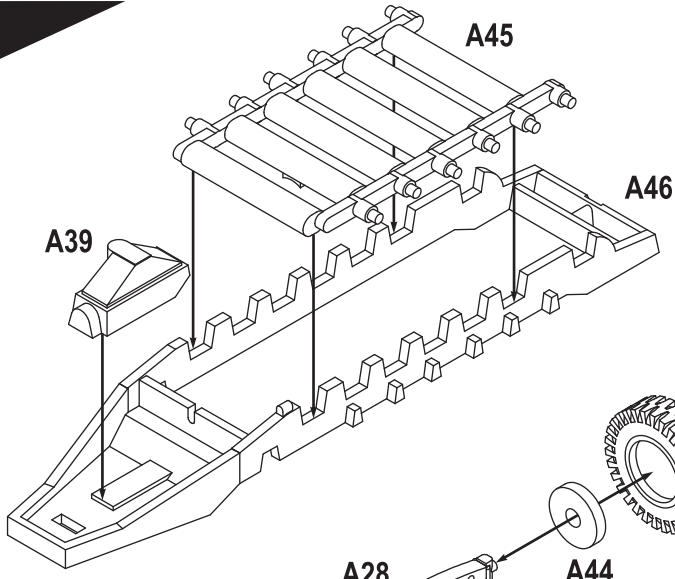
PHOTOETCHED PARTS (P)

Díly ohnuté popř. pokroucené vlivem teplotních změn a stárnutí materiálu, mohou být narovnané do požadovaného tvaru pomocí proudu teplé vody nebo vzduchu (fén na vlasy). Tento postup se dá opakovat dokud není výsledek uspokojivý. Různé drátky a tyčinky nejsou přiloženy. K lepení použijte kyanoakralátové lepidlo. Kontaktní plochy doporučujeme před lepením odmastit.

Parts slightly distorted and bended owing to temperature changes or due to material ageing can be straightened to requested shape by hot water or hot air jet. (hair dryer). This process can be repeated till result is entirely satisfactory. Wires and rods are not included. For best results glueing use cyanoacrylate glue. Contact areas' ungrease is recomended before glueing.

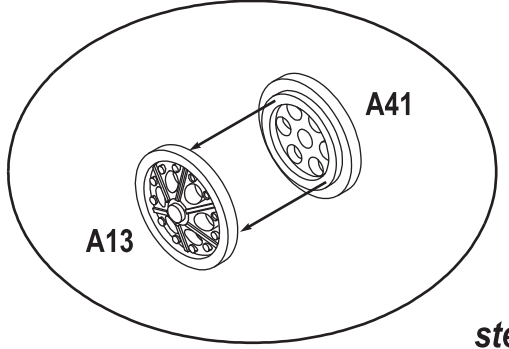
SESTAVA - ASSEMBLY

1

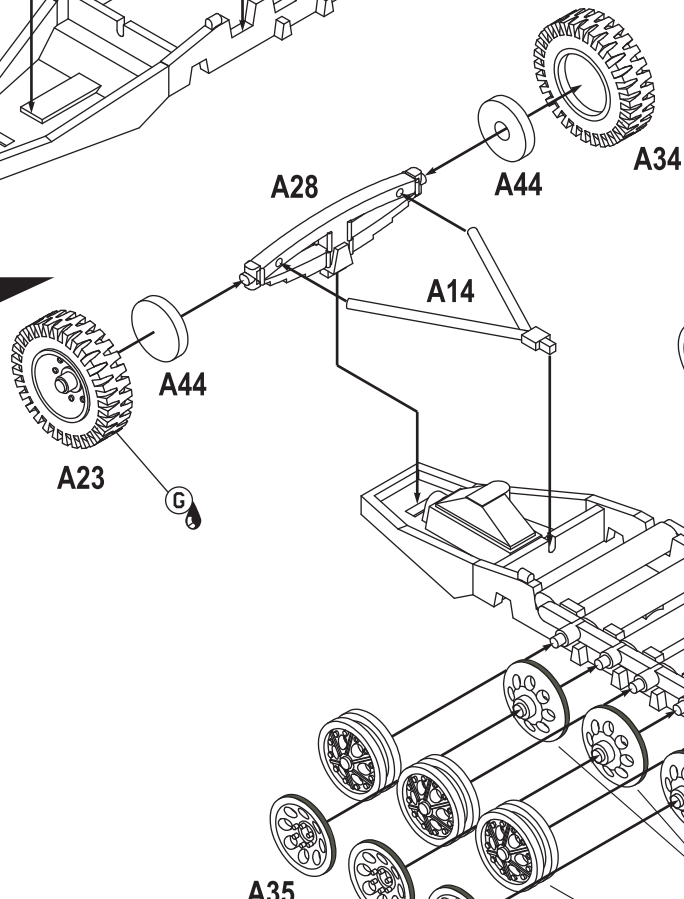


2

8x/ 8 sets needed



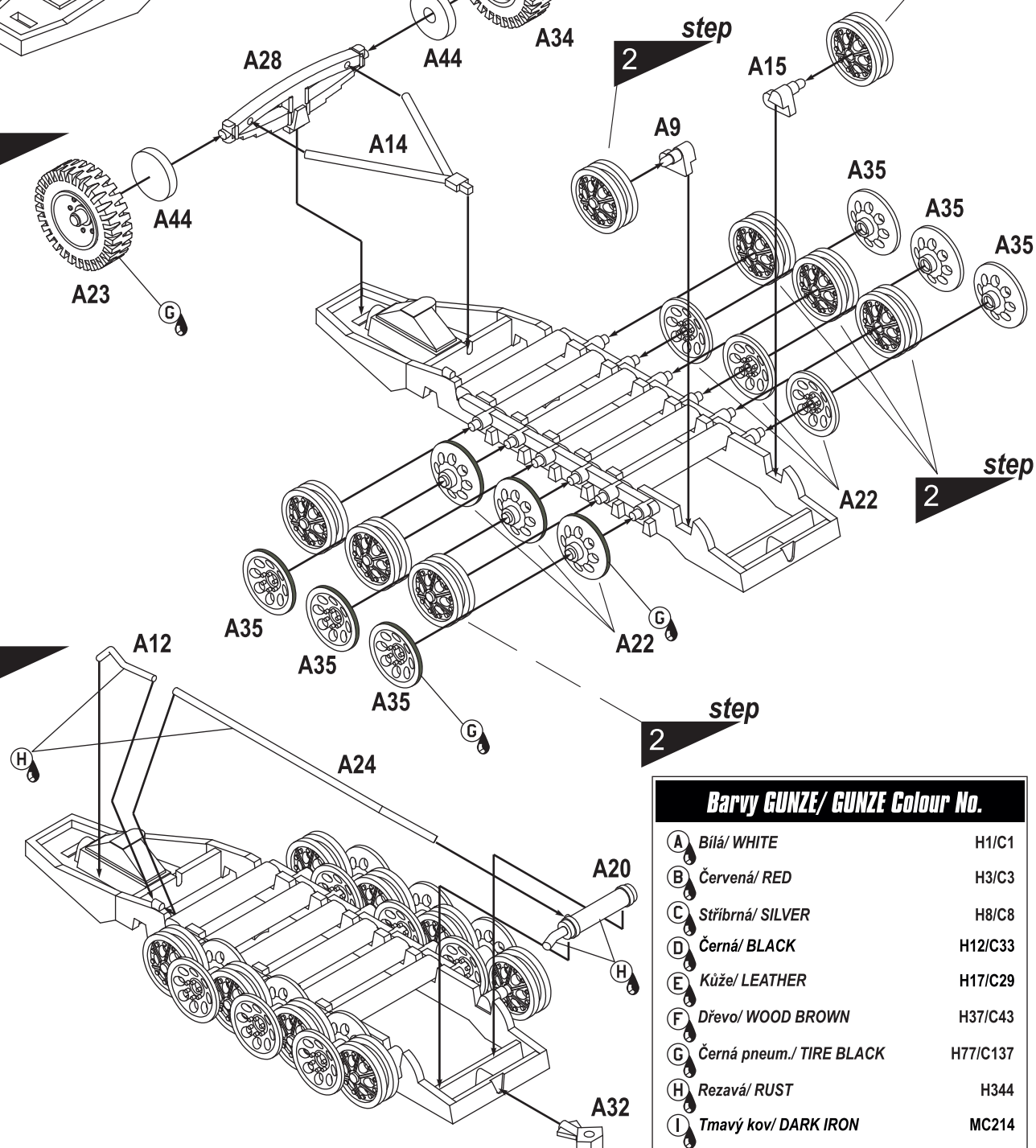
3



2 step

2 step

4

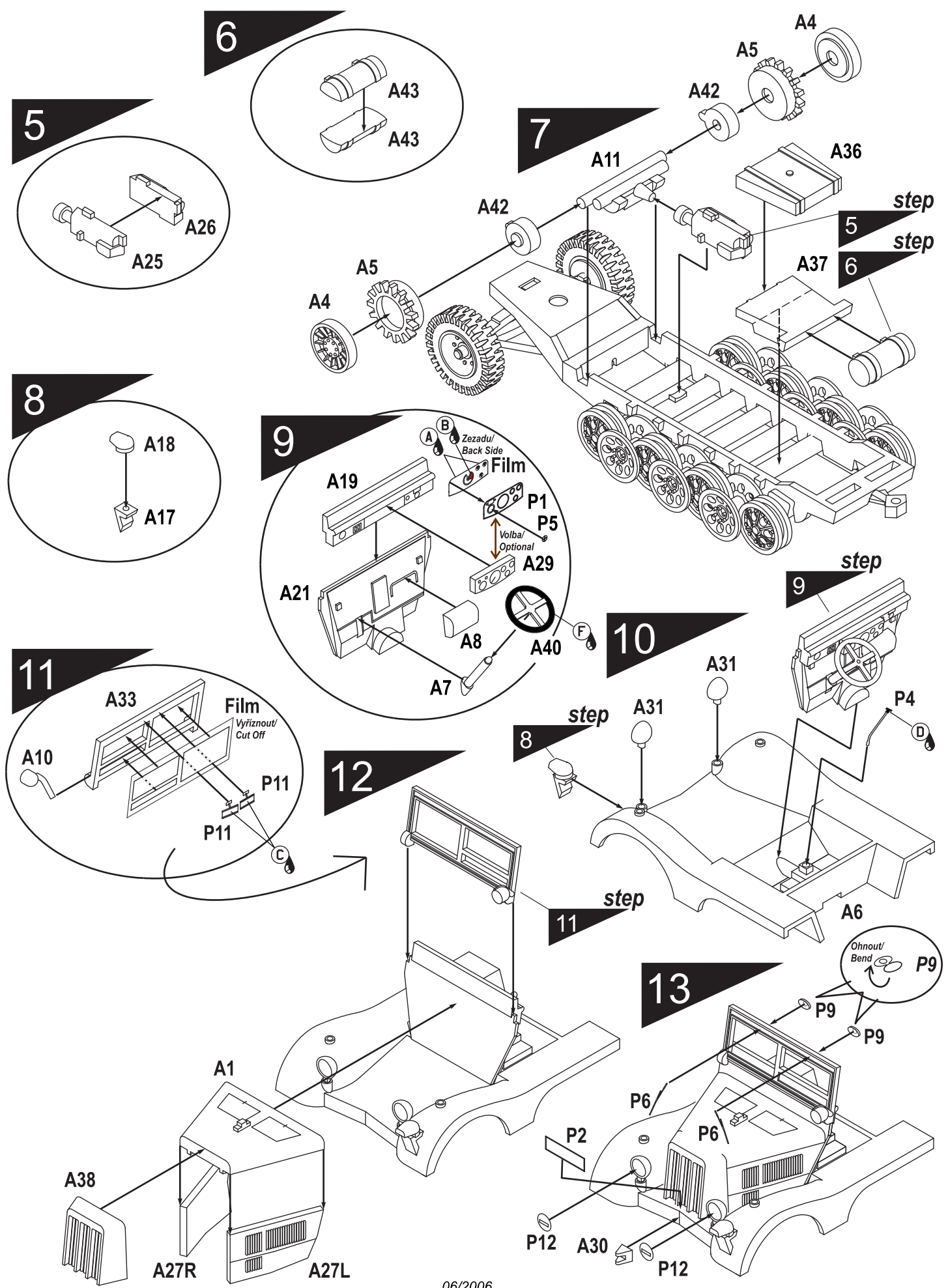


2 step

2 step

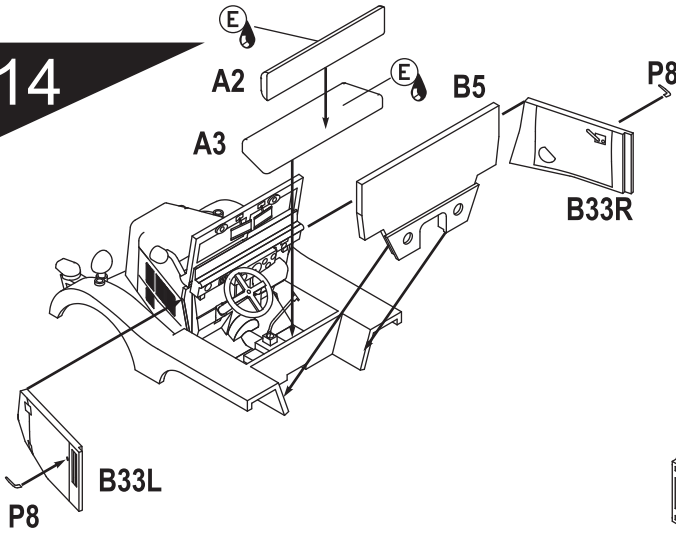
Barvy GUNZE/ GUNZE Colour No.		
A	Bílá/ WHITE	H1/C1
B	Červená/ RED	H3/C3
C	Stříbrná/ SILVER	H8/C8
D	Černá/ BLACK	H12/C33
E	Kůže/ LEATHER	H17/C29
F	Dřevo/ WOOD BROWN	H37/C43
G	Černá pneum./ TIRE BLACK	H77/C137
H	Rezavá/ RUST	H344
I	Tmavý kov/ DARK IRON	MC214

SESTAVA - ASSEMBLY

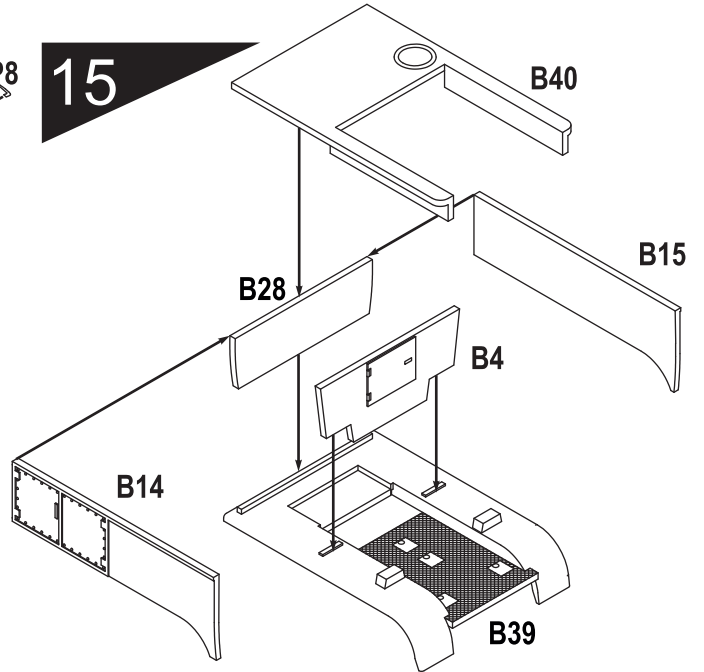


SESTAVA - ASSEMBLY

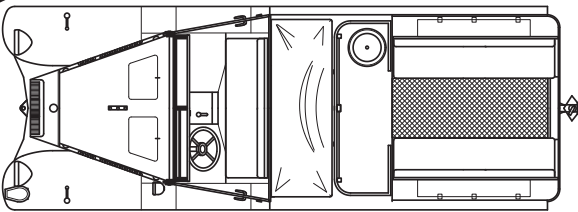
14



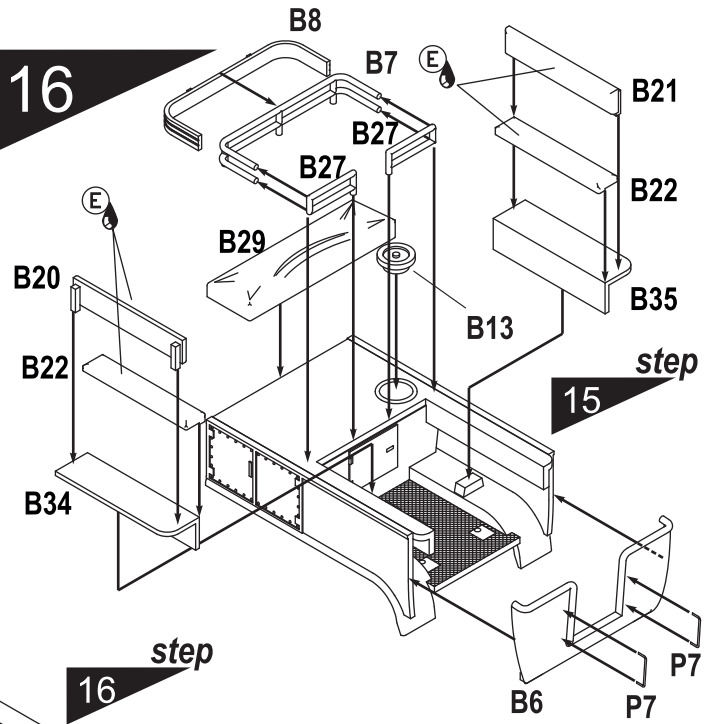
15



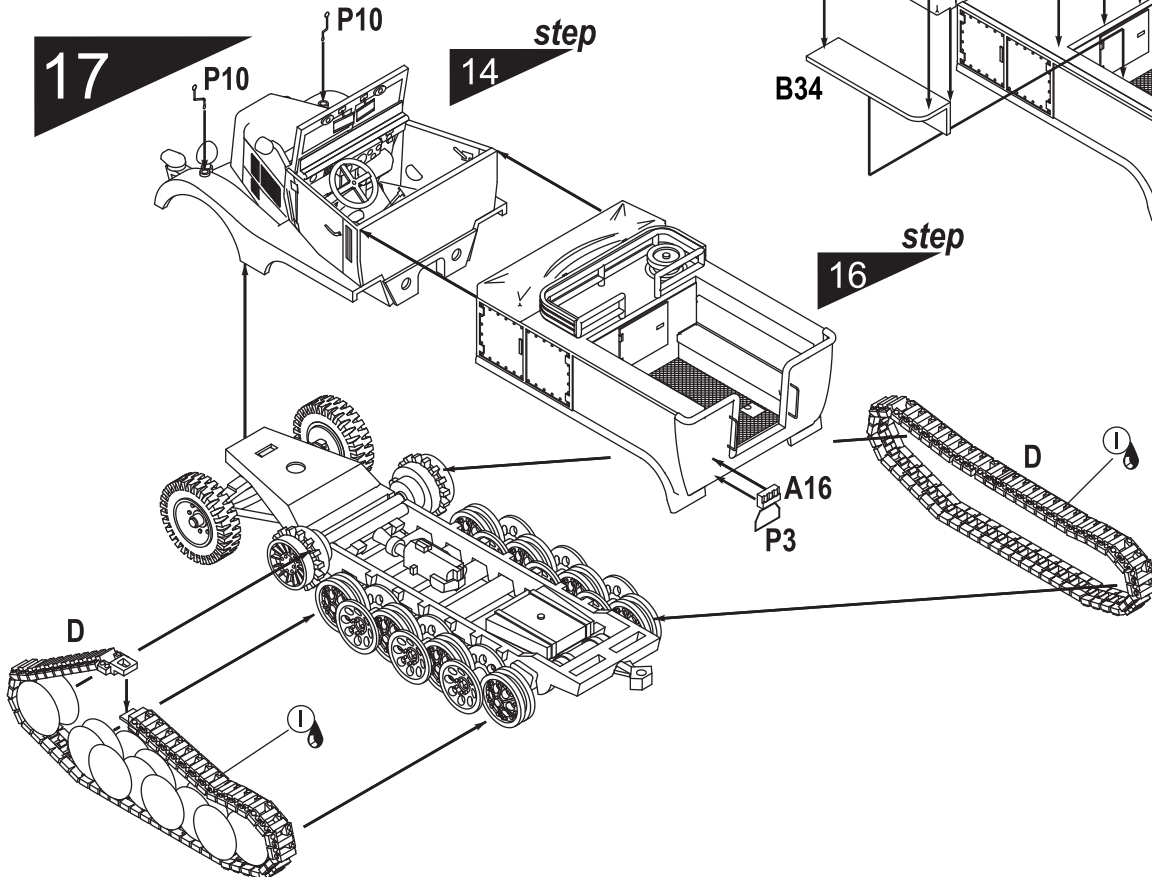
infoview



16



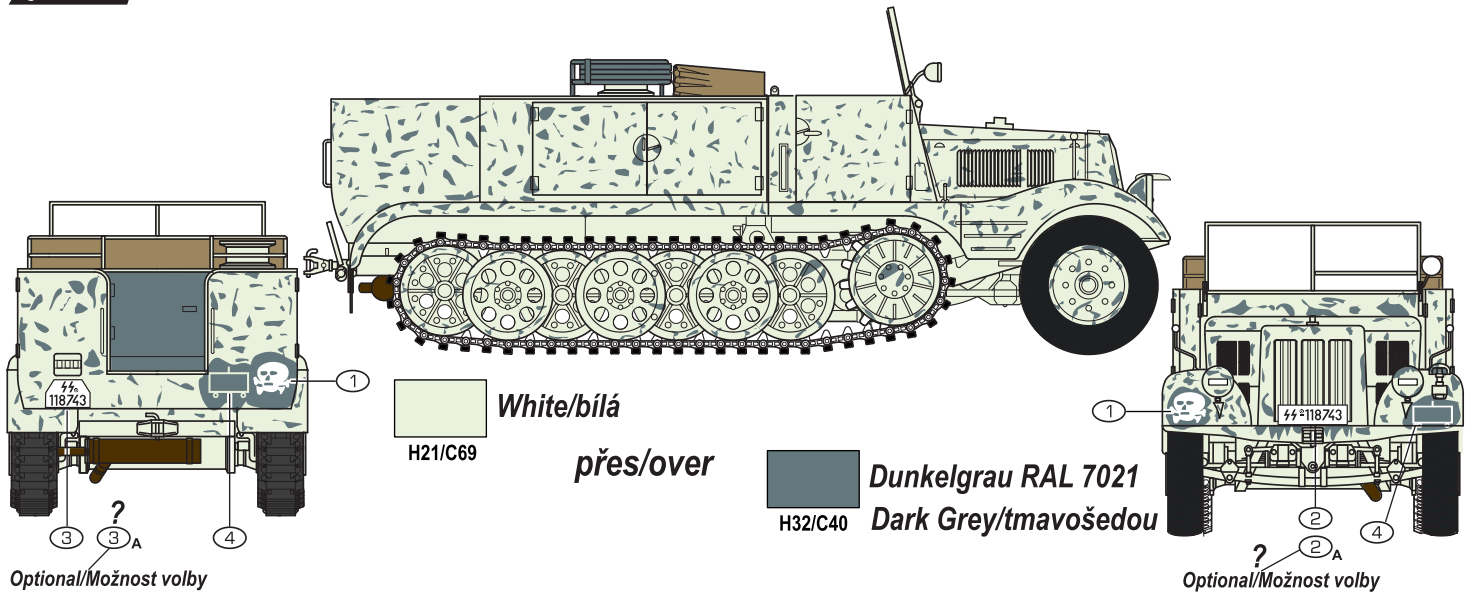
17



ZBARVENÍ A OZNAČOVÁNÍ - CAMOUFLAGE and MARKING

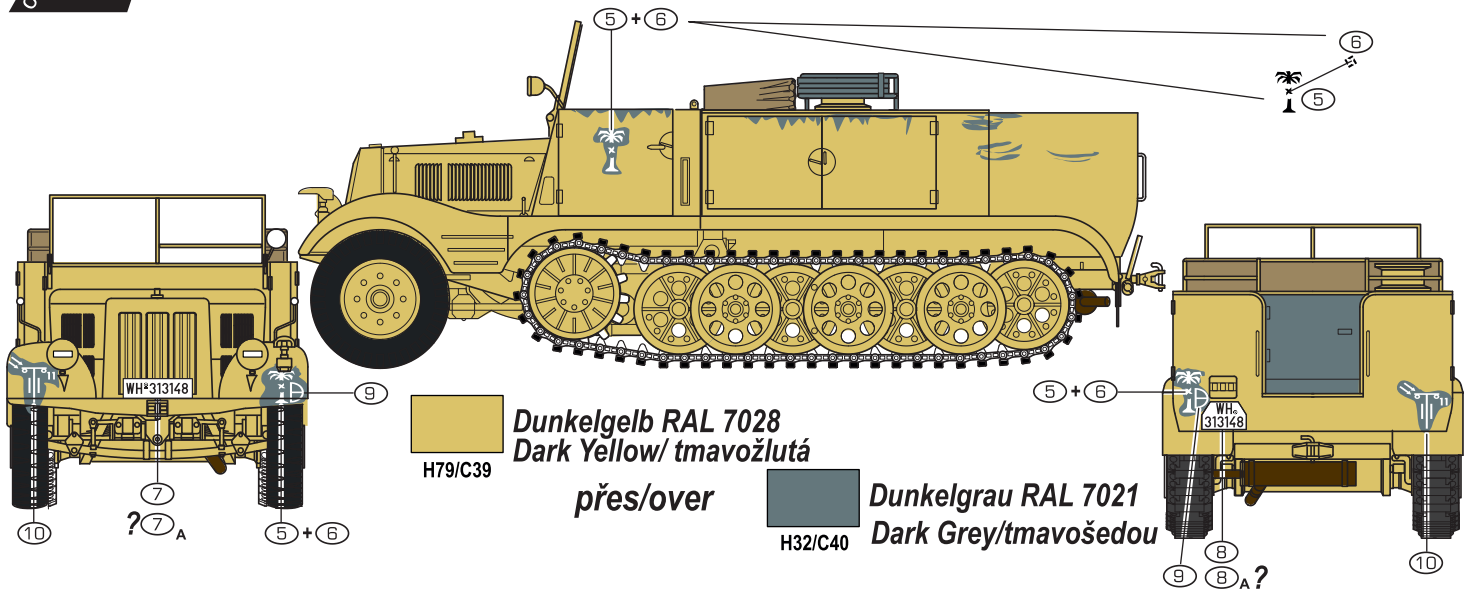
camo **A**

SdKfz. 11 of the 3rd SS-Artillery Regiment (motorisiert) SS-Panzer Grenadiere Division, "Totenkopf", Kharkov, March 1943



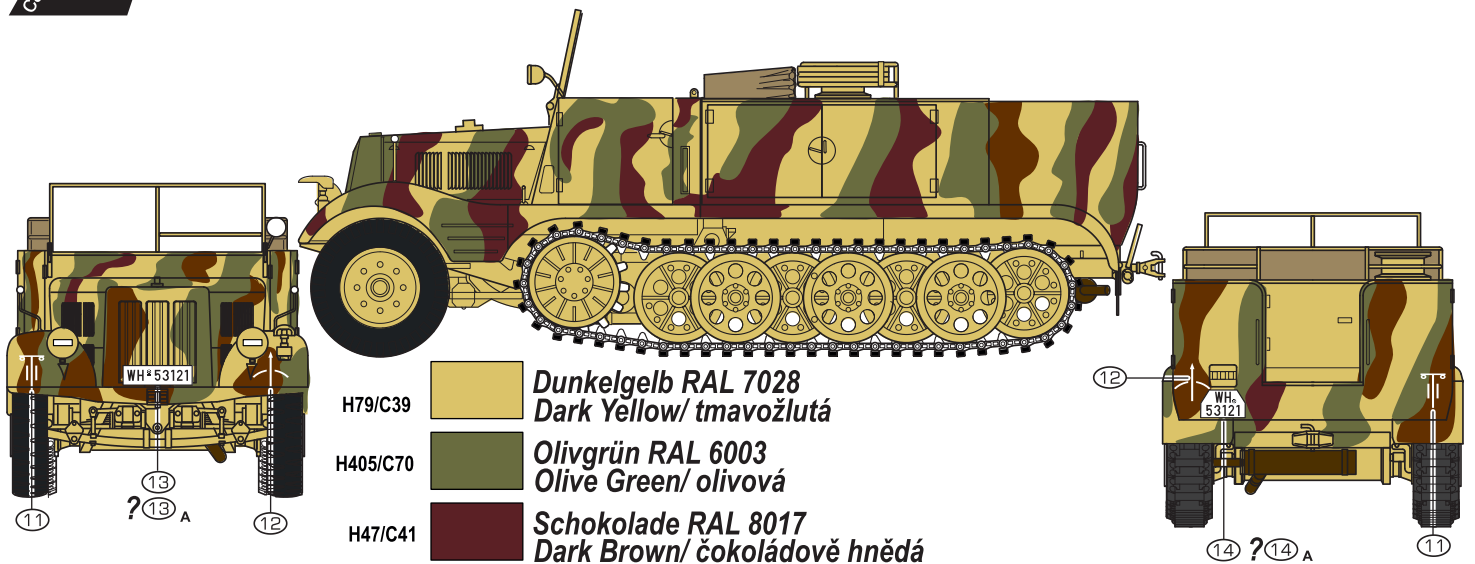
camo **B**

SdKfz. 11 of the 155th Artillery Regiment (motorisiert) 21st Panzer Division, Libya, November 1941



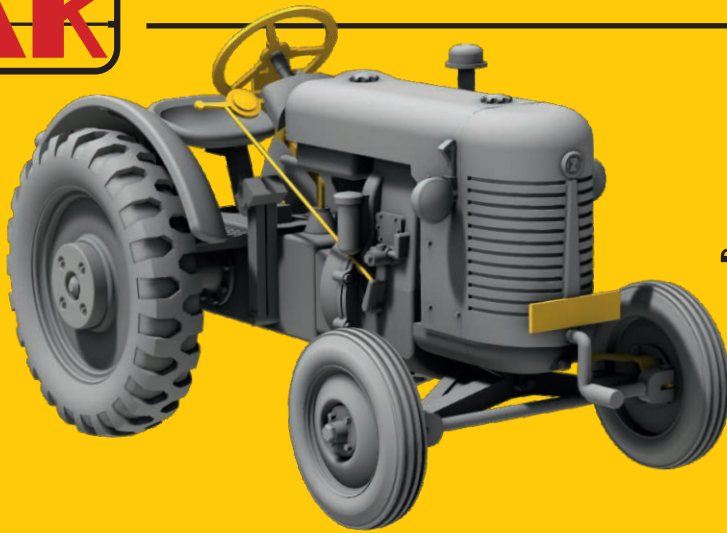
camo **C**

SdKfz. 11 of the 92nd Panzer Artillery Regiment 20th Panzer Division, East Prussia, end 1944





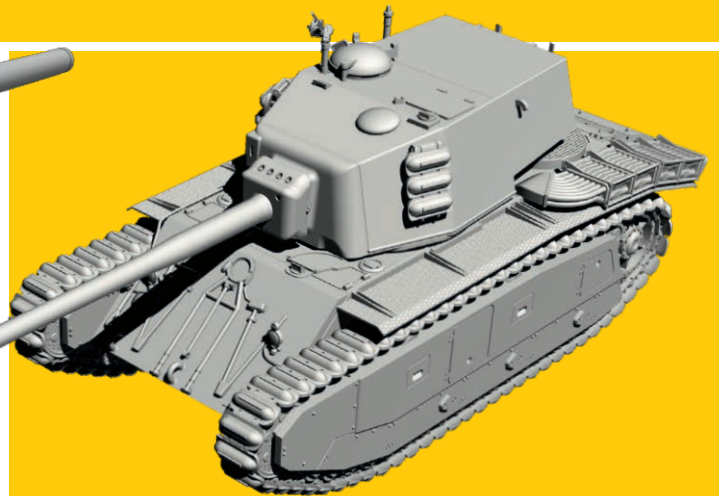
1/72 SCALE



MV127
Zetor 15
'Czechoslovak Tractor'
ALL RESIN KIT



MV125
15 cm TbtSK C/36
'WWII German Destroyer Gun'
ALL RESIN KIT



MV122
ARL-44
'The Last French Heavy Tank'
ALL RESIN KIT



The Razor Saw with Handle (cat. n. H1010) is a great tool for cutting both plastic and resin. CMK also offers a wide variety of coarse/medium/fine saws.

H1000 Ultra smooth and extra smooth saw (2 sides – 70 teeth / 42 teeth) 1 pc

H1001 Ultra smooth saw (both sides – 70 teeth / 70 teeth) 1 pc

H1002 Very smooth saw (both sides – 42 teeth / 42 teeth) 1 pc

H1003 Smooth saw (both sides – 31 teeth / 31 teeth) 1 pc

H1004 Ultra smooth and extra smooth saw (2 sides – 70 teeth / 42 teeth) 5 pcs

H1005 Ultra smooth saw (both sides – 70 teeth / 70 teeth) 5 pcs

H1006 Very smooth saw (both sides – 42 teeth / 42 teeth) 5 pcs

H1007 Smooth saw (both sides – 31 teeth / 31 teeth) 5 pcs

H1010 Razor Saw with Handle



facebook.com/specialhobby | WWW.SPECIALHOBBY.EU | WWW.CMKKITS.COM



SA72020

Sd.Kfz 131

Marder II

7,5 cm PaK 40/2

PLASTIC KIT

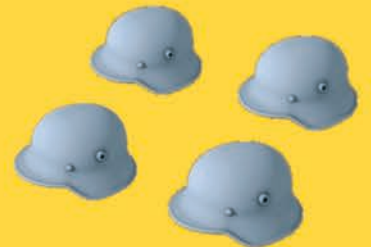


B72103

Sd.Kfz 131 Marder II

EQUIPMENT

CMK RESIN SETS



SA72021

Sd.Kfz 10

Zugkraftwagen 1t

(Demag D7)

PLASTIC KIT

SA72018

BIBER

TRAILER

PLASTIC KIT

