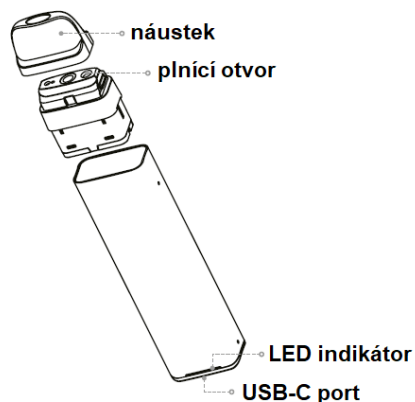


Vapresso XROS 3 Mini sada manuál

Děkujeme, že jste si vybrali originální produkt firmy Vapresso! Pro správné a bezpečné používání tohoto výrobku si prosím důkladně přečtěte celý tento návod. V případě jakéhokoli dotazu kontaktujte svého prodejce.



Používání podu

Instalace a výměna podu

Žhavicí hlava, která vytváří páru, je součástí plastové cartridge a tvoří takzvaný pod.

Naplněný pod se do baterie jednoduše zasune.

V případě opotřebení žhavicí hlavy uvnitř podu je potřeba vyměnit celý pod.

Poznámka: a) Před použitím nového naplněného podu vždy alespoň pět minut počkejte, aby se vata uvnitř nasákla e-liquidem.

b) Pod se mění za cca 1-4 týdny (nebo dle potřeby).

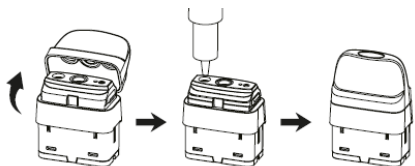
c) Opatřebený pod poznáte podle změny chuti, lehce napálené chuti nebo výrazně nižší tvorby páry.

d) Pod nečistěte pod tekoucí vodou.

Plnění

Pro naplnění sundejte náustek a přes boční otvor pod naplňte svým e-liquidem na 90% objemu.

Poznámka: Po naplnění nového podu vždy alespoň pět minut počkejte, aby se vata uvnitř nasákla e-liquidem.



Používání baterie

LED indikátor

Barevný LED indikátor značí zbývající kapacitu baterie.

Zelený = 70%-100%

Modrý = 30%-70%

Červený = 0%-30%

Vapování

Po řádném naplnění podu si můžete potáhnout z náustku.

Tvorba páry se aktivuje automaticky při potahu z náustku.

Při potahu delším než osm vteřin zařízení automaticky přestane žhavit spirálku a LED indikátor zabliká zelenou, modrou a červenou barvou.

Nabíjení

Zasuňte USB-C kabel do počítače, nebo pomocí síťového adaptéru 5V/1A (není součástí balení) do zásuvky. Druhý konec připojte k USB-C portu baterie.

Během nabíjení LED indikátory postupně blikají podle aktuální kapacity baterie.

Jakmile je baterie nabitá, LED indikátor zhasne.

Vlastnosti baterie

Ochrana proti zkratu a příliš nízkému odporu

Vyskytne-li se zkrat, červený LED indikátor pětkrát zabliká a zařízení automaticky přestane žhavit spirálku. *V takovém případě vysuňte a znovu zasuňte pod do baterie, případně vyměňte pod za nový.*

Ochrana proti nízkému napětí

Jestliže má baterie příliš nízké napětí (je vybitá), červený LED indikátor třikrát zabliká. *V takovém případě je potřeba baterii nabít.*

Špatný kontakt a příliš vysoký odpor

V případě, že má pod špatný kontakt s baterií, LED indikátor třikrát zapulzuje barvou podle zbývající kapacity baterie. *V takovém případě vysuňte a znovu zasuňte pod do baterie, případně vyčistěte kontakty.*

Upozornění

1) Vzhledem ke své konstrukci se elektronická cigareta nedá používat stejně jako cigareta klasická. Zejména to platí pro četnost potahování. Po několika potazích je doporučeno udělat krátkou pauzu, která umožní, aby se vata opět nasákla e-liquidem.

2) Během používání může dojít k zahřání některých částí zařízení. V takovém případě nechte zařízení vychladnout.

3) Zařízení nenabíjejte blízko vody.

4) Baterii nevhazujte do ohně, ani ji nevystavujte příliš vysokým teplotám.

5) Baterii nenechávejte na přímém slunci.

6) Pro nabíjení používejte pouze kvalitní a originální nabíječky.

7) Baterii během nabíjení postavte na tvrdý nehořlavý povrch.

8) Baterii nenabíjejte bez dozoru a po nabití ji odpojte z nabíječky.

9) Pokud zařízení nepoužíváte, vypněte jej.

10) Veškeré části elektronické cigarety udržujte z dosahu dětí a domácích zvířat.

11) V případě závady na elektronické cigaretě se ji nikdy nesnažte opravovat sami – mohlo by to způsobit zničení věci a/nebo vaše zranění.

12) Zařízení by mělo být používáno pouze v suchém prostředí a teplotách v rozmezí -10°C až 60°C. Pro nabíjení pak v teplotách 0°C až 45°C.

13) Nepoužívejte jiný než doporučený odpor žhavicích spirálek.

14) Elektronická cigareta je výhradně určena pro starší 18 let.

Záruka činí na všechny součásti 24 měsíců a týká se výrobních závad. Záruka se nevztahuje na běžné opotřebení, zároveň upozorňujeme, že životnost jednotlivých částí je odlišná.

Výrobce: Vapresso

Distributor: Smoke Different, s.r.o.

IČO: 24156213

