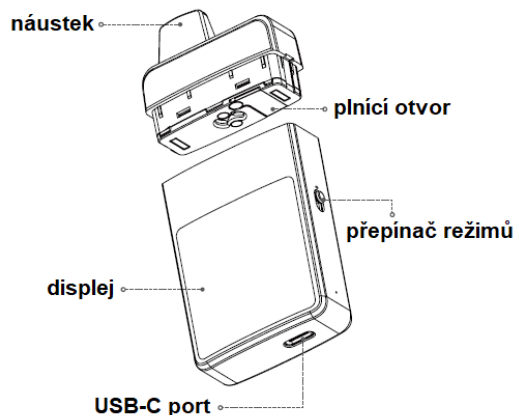


# Vaporesso ECO Nano Pro Pod systém sada manuál

Tento výrobek není určen pro použití s nikotinovým eliquidem! Pro správné a bezpečné používání tohoto výrobku si prosím důkladně přečtete celý tento návod. V případě jakéhokoliv dotazu kontaktujte svého prodejce.



## Specifikace

Rozměry: 87,8mm x 44,7mm x 18mm

Objem podu: 6ml

Odpor: 0,6Ω

Baterie: 1000mAh

Nabíjení: USB-C port (5V/1A)

## Používání podu

### Instalace a výměna podu

Žhavicí hlava, která vytváří páru, je součástí plastové cartridge a tvoří takzvaný pod.

Pod naplňte (viz Plnění) a zasuňte do baterie. Pokud je vespod izolační nálepka, před zasunutím podu do baterie ji odlepte.

V případě opotřebení žhavicí hlavy uvnitř podu je potřeba vyměnit celý pod.

**Poznámka:** a) Před použitím nového naplněného podu vždy alespoň pět minut počkejte, aby se vata uvnitř nasákla e-liquidem.

b) Pod se mění za cca 1-4 týdny (nebo dle potřeby).

c) Opotřebený pod poznáte podle změny chuti, lehce napálené chuti nebo výrazně nižší tvorby páry.

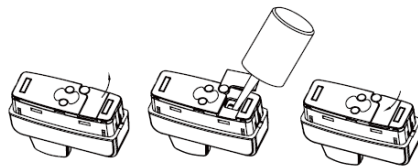
d) Pod nečistěte pod tekoucí vodou.

## Plnění

Pro naplnění vysuňte pod z baterie, otočte náustkem dolů a otevřete silikonovou krytku vespod podu. Pod naplňte e-liquidem na 90% objemu.

Pro řádné fungování udržujte hladinu e-liquidu nad otvory s vatou.

**Poznámka:** Po naplnění nového podu vždy alespoň pět minut počkejte, aby se vata uvnitř nasákla e-liquidem.



## Volba režimu

Posuvníkem na boční straně e-cigarety přepínáte mezi dvěma režimy.

**ECO:** Nabízí nižší výkon a šetří baterii, získáte tak delší výdrž.

**PWR (Výkon):** Nabízí vyšší výkon, získáte tak větší mraky teplejší páry a intenzivnější chuť.

S režimem se zároveň změní i množství přiváděného vzduchu a tím i volnost potahu.

## Vapování

Po řádném naplnění a nainstalování podu si potáhněte z náustku.

Tvorba páry se aktivuje automaticky při potahu z náustku.

Přibalený pod je vhodný pro utažené potahy přímo do plic nebo volné potahy pusa-plíce.

Při potahu delším než 8 vteřin zařízení automaticky přestane žhavit spirálku a oranžový a zelený LED proužek dvakrát zabliká.

**Poznámka:** Nesprávné potahování může vyústit v přesycení žhavicí hlavy e-liquidem a následnému bublání a prskání náplně.

## Nabíjení

Zasuňte USB-C kabel do počítače, nebo pomocí síťového adaptéru 5V/1A (není součástí balení) do zásuvky. Druhý konec připojte k USB-C portu baterie.

Stav nabíjení je indikován na displeji. Jakmile je baterie plně nabitá, zelený LED proužek se na 10 minut rozsvítí a poté zhasne.

## Ochrany

**Ochrana proti zkratu / nízkému odporu:** V případě zkratu nebo nízkého odporu oranžový LED proužek pětikrát zabliká a zařízení přestane žhavit spirálku. V takovém případě přeinstalujte pod, vyčistěte kontakty nebo vyměňte pod za nový.

**Ochrana proti vysoké teplotě:** Pokud zařízení dosáhne příliš vysoké teploty, oranžový LED proužek čtyřikrát zabliká a zařízení přestane žhavit spirálku. V takovém případě nechte zařízení vychladnout.

**Špatný kontakt / vysoký odpor:** V případě špatného kontaktu nebo příliš vysokého odporu oranžový LED proužek čtyřikrát zabliká a zařízení přestane žhavit spirálku. V takovém případě přeinstalujte pod, vyčistěte kontakty nebo vyměňte pod za nový.

**Ochrana proti nízkému napětí:** Jestliže má baterie příliš nízké napětí (je vybitá), oranžový LED proužek třikrát zabliká. V takovém případě je potřeba baterii nabít.

## Upozornění

1) Vzhledem ke své konstrukci se elektronická cigareta nedá používat stejně jako cigareta klasická. Zejména to platí pro četnost potahování. Po několika potazích je doporučeno udělat krátkou pauzu, která umožní, aby se vata opět nasákla e-liquidem.

2) Během používání může dojít k zahřátí některých částí zařízení. V takovém případě nechte zařízení vychladnout.

3) Zařízení nenabíjejte blízko vody.

4) Baterii nevhazujte do ohně, ani ji nevystavujte příliš vysokým teplotám.

5) Baterii nenechávejte na přímém slunci.

6) Pro nabíjení používejte pouze kvalitní a originální nabíječky.

7) Baterii během nabíjení postavte na tvrdý nehořlavý povrch.

8) Baterii nenabíjejte bez dozoru a po nabití ji odpojte z nabíječky.

9) Pokud zařízení nepoužíváte, vypněte jej, pokud to jde, vyndejte baterii a odpojte žhavicí část (pod / tank).

10) Zařízení by mělo být používáno pouze v suchém prostředí.

11) Nepoužívejte jiný než doporučený odpor žhavicích spirálek.

12) Nepokoušejte se sami opravovat poškozený výrobek hrozí riziko poškození nebo zranění.

13) Neponechávejte výrobek ve vysokých teplotách nebo přílišné vlhkosti, může dojít k poškození. Optimální teplota pro používání -5°C až 50°C, optimální teplota pro nabíjení 0°C až 50°C

14) Nepoužívejte tento výrobek k jinému účelu než vapování a nepolykejte e-liquid.

## VAROVÁNÍ

Uchovávejte mimo dosah osob mladších 18 let. Tento produkt není určen nezletilým, mladistvým a nekuřákům, lidem s alergií, nebo přecitlivělostí na nikotin, těhotným a kojícím ženám a lidem vyhýbajícím se nikotinu ze zdravotních důvodů.

## KONTRAINDIKACE

1) Zařízení nepoužívejte, jestliže jste alergický(á) nebo přecitlivělý(á) na nikotin, propylen glykol, rostlinný glycerol nebo na kteroukoli další složku náplně pro elektronickou cigaretu.

2) Používání zařízení se dále nedoporučuje těhotným a kojícím ženám, lidem s vysokým krevním tlakem, onemocněním srdce, příležitostnou malátností, cukrovkou či astmatem nebo osobám se sníženými tělesnými, smyslovými či duševními schopnostmi, pokud nejsou pod přímým dozorem osoby zodpovědné za jejich bezpečnost.

## MOŽNÉ VEDLEJŠÍ ÚČINKY

1) Tento výrobek může být zdraví nebezpečný při použití s nikotinovým e-liquidem. Nikotin je vysoce návykovou látkou a toxickou látkou, jeho užití nekuřáky se nedoporučuje.

2) Při použití e-cigarety můžete pociťovat podráždění úst, sucho v krku, kašel, zrychlení srdečního tepu / zvýšení krevního tlaku, slabost, dávení, nevolnost, bolest hlavy či žaludku, suchou pleť, svědivost, vyrážku, pocit pálení, otok v ústech nebo krku, vysychání očí, přecitlivělost na kofein a krvácení z nosu. Pokud pociťte některých z těchto vedlejších účinků, přestaňte výrobek používat. Pokud příznaky přetrvávají déle než 48 hodin nebo se zhorší i po přerušení používání, navštivte svého praktického lékaře.

Záruka činí na všechny součásti 24 měsíců a týká se výrobních závad. Záruka se nevztahuje na běžné opotřebení, zároveň upozorňujeme, že životnost jednotlivých částí je odlišná.

**Výrobce:** Vaporesso

**Dovozce:** Smoke Different s.r.o.

**IČO:** 24156213

