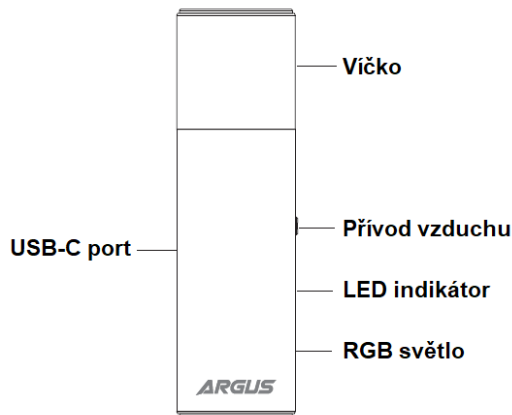


# VOOPOO Argus Klyc Pod sada manuál

**Tento výrobek není určen pro použití s nikotinovým eliquidem!** Pro správné a bezpečné používání tohoto výrobku si prosím důkladně přečtete celý tento návod. V případě jakéhokoliv dotazu kontaktujte svého prodejce.



## Parametry

Rozměry: 100,6mm x 29,7mm x 17,2mm  
Výstupní výkon: 5W-30W  
Baterie: 1350mAh  
Výstupní napětí: 3,2V-4,35V  
Nabíjení: USB-C port (5V/1,2A)  
Podporovaný odpor: 0,3Ω-3Ω  
Objem: 3ml  
Kompatibilní se všemi Argus pody.

## Používání

**Instalace a výměna podu:** Žhavicí hlava, která vytváří páru, je součástí plastové cartridge a tvoří takzvaný pod.

Nový pod naplňte (viz Plnění) a do baterie jednoduše zasuňte.

Pokud je vespod podu izolační nálepka, před zasunutím podu do baterie ji odlepte.

V případě opotřebení žhavicí hlavy uvnitř podu je potřeba vyměnit celý pod.

V sadě najdete pod s odporem 0,7Ω pro potahování pusa-plíce.

**Poznámka:** a) Před použitím nového naplněného podu vždy alespoň pět minut počkejte, aby se vata uvnitř nasákla e-liquidem.

b) Pod se mění za cca 1-4 týdny (nebo dle potřeby).

c) Opotřebený pod poznáte podle změny chuti, lehce napálené chuti nebo výrazně nižší tvorby páry.

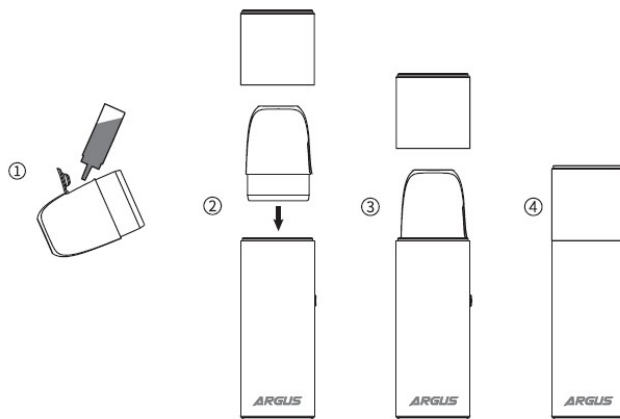
d) Pod nečistěte pod tekoucí vodou.

**Plnění:** Pro naplnění otevřete silikonovou krytku a přes boční otvor pod naplňte e-liquidem na 90% objemu. Hladinu náplně v podu vždy udržujte nad otvory s vatou ve žhavicí hlavě.

**Poznámka:** Po naplnění nového podu vždy alespoň pět minut počkejte, aby se vata uvnitř nasákla e-liquidem.

**Přívod vzduchu:** Posuvníkem na boční straně e-cigarety si nastavíte přívod vzduchu a tím i volnost potahu.

**Poznámka:** Přívod vzduchu během potahování nikdy zcela neuzavírejte.



**Vapování:** Po řádném naplnění a nainstalování podu si potáhněte z náustku.

Přesáhne-li doba vapování pět vteřin, zařízení automaticky přestane žhavit spirálku.

**Poznámka:** Nesprávný způsob potahování může způsobit přesycení žhavicí hlavy, bublání a případné prskání náplně do úst.

**Zapnutí a vypnutí RGB světla:** Potáhněte si třikrát během dvou vteřin pro zapnutí / vypnutí RGB světla.

**Přizpůsobení výkonu podle potahu:** Argus Klyc chytré přizpůsobí výstupní výkon podle síly Vašeho po-

tahu. Zařízení nabízí tři úrovně výstupního výkonu, kterým odpovídá různé LED RGB indikace.

## Indikace baterie

O stavu baterie informuje barevný LED indikátor.

20~100% = bílý indikátor

≤20% = červený indikátor

## Nabíjení

Zasuňte USB-C kabel do počítače, nebo pomocí síťového adaptéru 5V/1A (není součástí balení) do zásuvky. Druhý konec připojte k USB-C portu baterie.

Stav nabíjení indikuje barevný LED indikátor.

Během nabíjení pulzuje bílý indikátor.

Jakmile je baterie nabitá, bílý indikátor svítí a po 10 minutách zhasne.

## RGB indikátor během nabíjení:

Světelné proužky v 1., 2., 3. a 4. poli svítí trvale, 5. pole pulzuje: nabitá 100–81 %

Světelné proužky v 1., 2. a 3. poli svítí trvale, 4. pole pulzuje: nabitá 80–61 %

Světelné proužky v 1. a 2. poli svítí trvale, 3. pole pulzuje: nabitá 60–41 %

Světelný proužek v 1. poli svítí trvale, 2. pole pulzuje: nabitá 40–21 %

Pole pulzuje: nabitá 20–0 %

Po plném nabití RGB indikátor svítí zeleně a zhasne po 10 minutách.

## UPOZORNĚNÍ

1) Vzhledem ke své konstrukci se elektronická cigareta nedá používat stejně jako cigareta klasická. Zejména to platí pro četnost potahování. Po několika potazích je doporučeno udělat krátkou pauzu, která umožní, aby se vata opět nasákla e-liquidem.

2) Během používání může dojít k zahřátí některých částí zařízení. V takovém případě nechte zařízení vychladnout.

3) Zařízení nenabíjejte blízko vody.

4) Baterii nevhazujte do ohně, ani ji nevystavujte příliš vysokým teplotám.

5) Baterii nenechávejte na přímém slunci.

- 6) Pro nabíjení používejte pouze kvalitní a originální nabíječky.
- 7) Baterii během nabíjení postavte na tvrdý nehořlavý povrch.
- 8) Baterii nenabíjejte bez dozoru a po nabití odpojte nabíječku.
- 9) Pokud zařízení nepoužíváte, vypněte jej, pokud to jde, vyndejte baterii a odpojte žhavicí část (pod / tank).
- 10) Zařízení by mělo být používáno pouze v suchém prostředí.
- 11) Nepoužívejte jiný než doporučený odpor žhavicích spirálek.
- 12) Nepokoušejte se sami opravovat poškozený výrobek hrozí riziko poškození nebo zranění.
- 13) Neponechávejte výrobek ve vysokých teplotách nebo přílišné vlhkosti, může dojít k poškození. Optimální teplota pro používání 0°C až 40°C, optimální okolní teplota je -5°C až 30°C, Optimální vlhkost je 25% ±75% RH.
- 14) Nepoužívejte tento výrobek k jinému účelu než vapování a nepolykejte e-liquid.

## VAROVÁNÍ

Uchovávejte mimo dosah osob mladších 18 let. Tento produkt není určen nezletilým, mladistvým a nekuřákům, lidem s alergií, nebo přecitlivělostí na nikotin, těhotným a kojícím ženám a lidem vyhýbajícím se nikotinu ze zdravotních důvodů.

## KONTRAINDIKACE

- 1) Zařízení nepoužívejte, jestliže jste alergický(á) nebo přecitlivělý(á) na nikotin, propylen glykol, rostlinný glycerol nebo na kteroukoli další složku náplně pro elektronickou cigaretu.
- 2) Používání zařízení se dále nedoporučuje těhotným a kojícím ženám, lidem s vysokým krevním tlakem, onemocněním srdce, příležitostnou malátností, cukrovkou či astmatem nebo osobám se sníženými tělesnými, smyslovými či duševními schopnostmi, pokud nejsou pod přímým dozorem osoby zodpovědné za jejich bezpečnost.

## MOŽNÉ VEDLEJŠÍ ÚČINKY

- 1) Tento výrobek může být zdraví nebezpečný při pou-

žití s nikotinovým e-liquidem. Nikotin je vysoce návykovou látkou a toxickou látkou, jeho užití nekuřáky se nedoporučuje.

2) Při použití e-cigarety můžete pociťovat podráždění úst, sucho v krku, kašel, zrychlení srdečního tepu / zvýšení krevního tlaku, slabost, dávení, nevolnost, bolest hlavy či žaludku, suchou pleť, svědivost, vyrážku, pocit pálení, otok v ústech nebo krku, vysychání očí, přecitlivělost na kofein a krvácení z nosu. Pokud pociťte některých z těchto vedlejších účinků, přestaňte výrobek používat. Pokud příznaky přetrvávají déle než 48 hodin nebo se zhorší i po přerušení používání, navštivte svého praktického lékaře.

Záruka na kapacitu baterie činí 6 měsíců. Záruka na ostatní součásti činí 24 měsíců a týká se výrobních závad. Záruka se nevztahuje na běžné opotřebení, zároveň upozorňujeme, že životnost jednotlivých částí je odlišná.

**Výrobce:** VOOPOO

**Dovozce:** Smoke Different s.r.o.

**IČO:** 24156213

