

Innokin Kroma R Zlide sada manuál

Děkujeme, že jste si vybrali originální produkt firmy Innokin! Pro správné a bezpečné používání tohoto výrobku si prosím důkladně přečtěte celý tento návod. V případě jakéhokoliv dotazu kontaktujte svého prodejce.

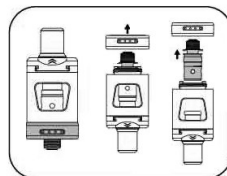


Používání Zlide tanku

Instalace a výměna žhavicí hlavy

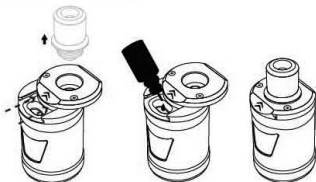
- 1) Odšroubujte tank z modu.
- 2) Tank otočte tank náustkem dolů a odšroubujte základnu.
- 3) Do tanku pak jednoduše vložte novou hlavu (případně nejprve vytáhněte starou) a tank opět našroubujte na baterii.

Poznámka: Před použitím nakapejte na vatu uvnitř žhavicí hlavy několik kapek e-liquidu a nechte žhavicí hlavu v naplněném tanku alespoň pět minut, aby se vata nasákla e-liquidem. Hlavu je potřeba měnit cca jednou z 1-4 týdny (nebo dle potřeby).



Plnění e-liquidu

- 1) Vytáhněte náustek
- 2) Odsuňte horní část tanku.
- 3) Do otvoru nalijte e-liquid, tank naplňte na 90% objemu.



4) Horní část tanku zasuňte a nasadte zpět náustek. V případě, že máte v tanku zcela novou žhavicí hlavu, vyčkejte alespoň pět minut, aby se uvnitř pořádně nasákla organická vata.

Nastavení přívodu vzduchu

Pomocí kroužku na základně tanku si nastavíte množství přiváděného vzduchu a utaženost potahu.

Používání Kroma R modu

Vložení baterie: Otevřete spodní dvířka a vložte to modu jednu baterii typu 18650 plusovým pólem dovnitř.

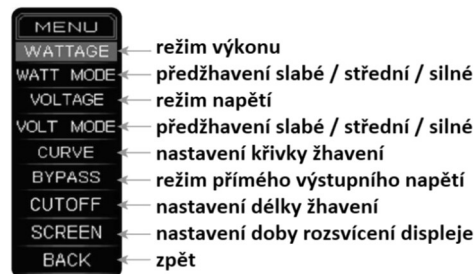
Poznámka: Používejte pouze kvalitní baterie s neporušeným obalem a dostatečně vysokým vybíjecím proudem (alespoň 20A).

Zapnutí a vypnutí: Třemi rychlými stisky tlačítka zařízení zapnete a vypnete.

Poznámka: Pokud zařízení nosíte v kapse nebo tašce, vypněte jej.

Menu

Pro vstup do menu zároveň podržte plusové a minusové tlačítko. Stejnými tlačítky vybíráte mezi jednotlivými položkami, hlavním tlačítkem volbu potvrďte.



Nastavení výkonu / napětí: Výkon / napětí nastavíte pomocí plusové a minusové tlačítka. Doporučené hodnoty najdete na žhavicí hlavě.

Sekundární obrazovka: Podržte hlavní a plusové tlačítko pro zobrazení sekundární obrazovky.



Uzamknutí / odemknutí výkonu: Podržte hlavní a minusové tlačítko pro uzamknutí nebo odemknutí nastaveného výkonu. V levé horní části displeje se objeví symbol zámku.

Nabíjení: Pro nabití baterie použijte v sadě přibalovaný micro USB kabel, případně kvalitní 5V/2A adaptér (není součástí balení).

Stav nabíjení je indikován na displeji.

Upozornění

- 1) Vzhledem ke své konstrukci se elektronická cigareta nedá používat stejně jako cigareta klasická. Zejména to platí pro četnost potahování. Po několika potazích je doporučeno udělat krátkou pauzu, která umožní, aby se vata opět nasákla e-liquidem.
- 2) Během používání může dojít k zahřání některých částí zařízení. V takovém případě nechte zařízení vychladnout.
- 3) Zařízení nenabíjejte blízko vody.
- 4) Baterii nevhazujte do ohně, ani ji nevystavujte příliš vysokým teplotám.
- 5) Baterii nenechávejte na přímém slunci.
- 6) Pro nabíjení používejte pouze kvalitní a originální nabíječky.
- 7) Baterii během nabíjení postavte na tvrdý nehořlavý povrch.
- 8) Baterii nenabíjejte bez dozoru a po nabití ji odpojte z nabíječky.
- 9) Pokud zařízení nepoužíváte, vypněte jej.
- 10) Veškeré části elektronické cigarety udržujte z dosahu dětí a domácích zvířat.
- 11) V případě závady na elektronické cigaretě se ji nikdy nesnažte opravovat sami – mohlo by to způsobit zničení věci a/nebo vaše zranění.
- 12) Zařízení by mělo být používáno pouze v suchém prostředí a teplotách v rozmezí -10°C až 60°C. Pro nabíjení pak v teplotách 0°C až 45°C.
- 13) Nepoužívejte jiný než doporučený odpor žhavicích spirálek.
- 14) Elektronická cigareta je určena výhradně pro starší 18 let.

Záruka činí na všechny součásti 24 měsíců a týká se výrobních závad. Záruka se nevztahuje na běžné opotřebení, zároveň upozorňujeme, že životnost jednotlivých částí je odlišná.

Výrobce: Innokin (Čína)
Distributor: Smoke different, s.r.o.
IČO: 24156213



Innokin Kroma R Zlide sada manuál

Ďakujeme, že ste si vybrali originálny produkt firmy Innokin! Pre správne a bezpečné používanie tohto výrobku si prosím dôkladne prečítajte celý tento návod. V prípade akejkoľvek otázky kontaktujte svojho predajcu.

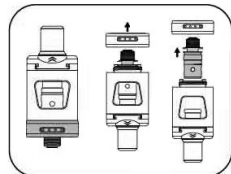


Používanie Zlide tanku

Inštalácia a výmena žhaviacej hlavy

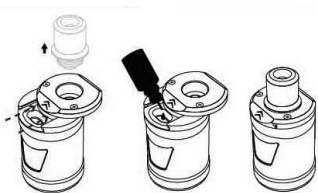
- 1) Odskrutkujte tank z módu.
- 2) Tank otočte tank náustkom nadol a odskrutkujte základňu.
- 3) Do tanku potom jednoducho vložte novú hlavu (prípadne najprv vyťahnite starú) a tank opäť naskrutkujte na batériu.

Poznámka: Pred použitím nakvapkajte na vatu vnútri žhaviacej hlavy niekoľko kvapiek e-liquidu a nechajte žhaviacu hlavu v naplnenom tanku aspoň päť minút, aby sa vata nasiakla e-liquidom. Žhaviacu hlavu je potrebné meniť raz za 1 až 4 týždne (alebo podľa potreby).



Plnenie e-liquidu

- 1) Vytiahnite náustok.
- 2) Odsuňte hornú časť tanku.
- 3) Do otvoru nalejte e-liquid, tank naplňte na 90% objemu.



4) Hornú časť tanku zasuňte a nasadíte späť náustok. V prípade, že máte v tanku úplne novú žhaviacu hlavu, vyčakajte aspoň päť minút, aby sa vnútri poriadne nasiakla organická vata.

Nastavenie prívodu vzduchu

Pomocou krúžku na základni tanku si nastavíte množstvo prívádzaného vzduchu a utiahnutosť potiahnutia.

Používanie Kroma R módu

Vloženie batérie: Otvorte spodné dverka a vložte do módu jednu batériu typu 18650 plusovým pólom dovnútra.

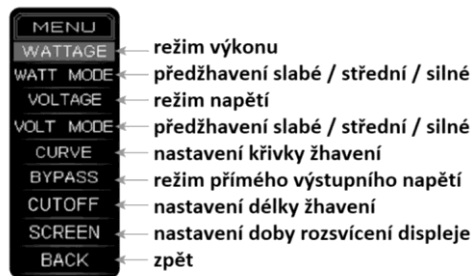
Poznámka: Používajte len kvalitné batérie s neporušeným obalom a dostatočne vysokým vybíjacím prúdom (aspoň 20A).

Zapnutie a vypnutie: Tromi rýchlymi stlačeniami tlačítka zariadenie zapnete a vypnete.

Poznámka: Ak zariadenie nosíte vo vrecku alebo taške, vypnite ho.

Menu

Pre vstup do menu zároveň podržte plusové a mínusové tlačítko. Rovnakými tlačítkami vyberáte medzi jednotlivými položkami, hlavným tlačítkom voľbu potvrdíte.



Nastavenie výkonu / napätia: Výkon / napätie nastavíte pomocou plusového a mínusového tlačítka. Odporúčené hodnoty nájdete na žhaviacej hlave.

Sekundárna obrazovka: Podržte hlavné a plusové tlačítko pre zobrazenie sekundárnej obrazovky.



Uzamknutie / odomknutie výkonu: Podržte hlavné a mínusové tlačítko pre uzamknutie alebo odomknutie nastaveného výkonu. V ľavej hornej časti displeja sa objaví symbol zámku.

Nabíjanie: Pre nabitie batérie použite v sade priložený micro USB kábel, prípadne kvalitný 5V/2A adaptér (nie je súčasťou balenia). Stav nabíjania je indikovaný na displeji.

Upozornenie

- 1) Vzhľadom na svoju konštrukciu sa elektronická cigareta nedá používať rovnako ako cigareta klasická. Platí to najmä pre rýchlosť potaľhovania. Po niekoľkých potiahnutiach je odporúčané urobiť krátku pauzu, ktorá umožní, aby sa vata opäť nasiakla e-liquidom.
- 2) Počas používania môže dôjsť k zahriatiu niektorých častí zariadenia. V takom prípade nechajte zariadenie vychladnúť.
- 3) Zariadenie nenabíjajte blízko vody.
- 4) Batériu nevhadzujte do ohňa, ani ju nevystavujte príliš vysokým teplotám.
- 5) Batériu nenechávajte na priamom slnku.
- 6) Na nabíjanie používajte iba kvalitné a originálne nabíjačky.
- 7) Batériu počas nabíjania postavte na tvrdý nehorľavý povrch.
- 8) Batérie nenabíjajte bez dozoru a po nabití ich vyberte z nabíjačky.
- 9) Ak zariadenie nepoužívate, vypnite ho.
- 10) Všetky časti elektronickej cigarety udržiavajte z dosahu detí a domácich zvierat.
- 11) V prípade poruchy na elektronickej cigarete sa ju nikdy nesnažte opravovať sami – mohlo by to spôsobiť zničenie vecí a/alebo vaše zranenie.
- 12) Zariadenie by malo byť používané iba v suchom prostredí a teplotách v rozmedzí -10°C až 60°C. Pre nabíjanie potom v teplotách 0°C až 45°C.
- 13) Nepoužívajte iný než odporúčaný odpor žhaviacich špirálok.
- 14) Elektronická cigareta je určená výhradne pre starších ako 18 rokov.

Záruka činí na všetky súčasti 24 mesiacov a týka sa výrobných väd. Záruka sa nevzťahuje na bežné opotrebenie, zároveň upozorňujeme, že životnosť jednotlivých častí je odlišná.

Výrobca: Innokin
(Čína) Distribútor v SR:
Smoke different, s.r.o.

