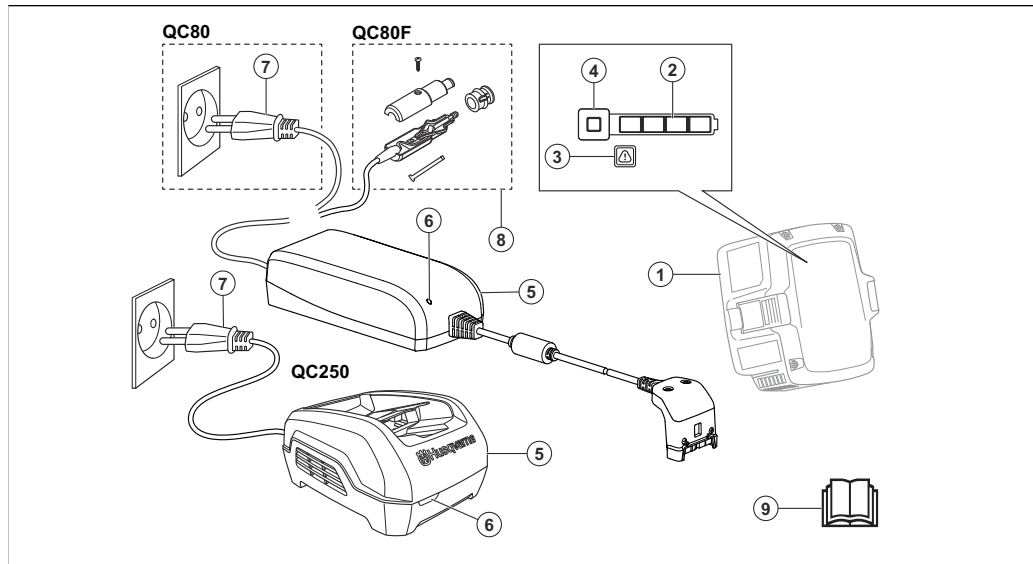


## POPIS VÝROBKU



1. Baterie (příslušenství)
2. Kontrolka LED stavu nabití
3. Výstražná kontrolka LED
4. Tlačítko ukazatele stavu baterie
5. Nabíječka baterií
6. Kontrolka LED nabíjení
7. Napájecí zástrčka
8. 12V zástrčka
9. Návod k používání

## SYMBOLY NA VÝROBKU



Buďte opatrní a výrobek používejte správně. Tento výrobek může způsobit obzvláště a dalším osobám vážné zranění.



Před použitím si pozorně prostudujte tento návod k používání a nepoužívejte výrobek, pokud návodu zcela nerozumíte.



Výrobek odpovídá příslušným směrnicím ES.

**UK  
CA**

Tento výrobek vyhovuje platným předpisům Spojeného království.



Výrobek ani obal výrobku nelze zlikvidovat jako domácí odpad. Odevzdejte jej ve sběrném dvoře pro recyklaci elektrických a elektronických zařízení.



Uchovávejte jednotku z dosahu vody a deště.



Nabíječku baterií používejte a skladujte pouze ve vnitřních prostorech.

---

**Povšimněte si:** Další symboly/štítky na výrobku se týkají certifikačních požadavků pro některé komerční oblasti.

---

## Poškození výrobku

Neneseme odpovědnost za poškození výrobku, pokud:

- byl výrobek nesprávně opraven.
- byl výrobek opraven pomocí součástí od jiného výrobce nebo součástí, které nejsou výrobcem schváleny.
- má výrobek příslušenství od jiného výrobce nebo příslušenství, které není výrobcem schváleno.
- výrobek nebyl opraven ve schváleném servisním středisku nebo schváleným odborníkem.

## DEFINICE TÝKAJÍCÍ SE BEZPEČNOSTI

Varování, upozornění a poznámky slouží jako upozornění na specifické důležité části návodu.



**VÝSTRAHA:** Používá se v případě nebezpečí úrazu

nebo usmrcení obsluhy nebo okolních osob, pokud nejsou dodrženy pokyny uvedené v této příručce.

---



**VAROVÁNÍ:** Používá se v případě nebezpečí poškození výrobku, dalších materiálů či škod na majetku v blízkém okolí, pokud nejsou dodrženy pokyny uvedené v této příručce.

---

---

**Povšimněte si:** Používá se k poskytnutí dalších informací, které jsou nezbytné v dané situaci.

---

## DŮLEŽITÉ BEZPEČNOSTNÍ POKYNY

---



**VÝSTRAHA:** Pozorně si přečtěte všechna bezpečnostní upozornění a pokyny. Při nedodržení varování a pokynů může dojít k úrazu elektrickým

proudem, požáru nebo vážnému zranění.

---

---

**Povšimněte si:** Uložte si veškerá upozornění a pokyny.

---

- K nabíjení originálních baterií Husqvarna používejte výhradně nabíječku QC80, QC80F nebo QC250. Baterie jsou softwarově zašifrovány.
- Nepoužívejte baterie, které nejsou určeny k dobíjení.
- Nabíječku baterií nerozebírejte ani neopravujte.

- Nepřipojujte svorky nabíječky baterií ke kovovým předmětům.
- Používejte schválenou uzemněnou zásuvku, která není poškozená.
- Pravidelně kontrolujte, zda napájecí kabel není poškozen. Pokud je napájecí kabel poškozený, okamžitě odpojte nabíječku baterií.
- Pokud je napájecí kabel poškozený, nechte ho vyměnit v autorizovaném servisu.
- Nabíječku nezvedejte pomocí napájecího kabelu. Když nabíječku odpojíte z elektrické zásuvky nebo 12V zásuvky, tahejte za zástrčku. Netahejte za napájecí kabel.
- Všechny kabely včetně prodlužovacích udržujte mimo dosah vody, oleje a ostrých hran. Dejte pozor, aby nebyl napájecí kabel přivřen ve dveřích, nezachytil se za plot a podobně.
- Baterii ani nabíječku baterií nečistěte vodou.
- Uchovávejte nabíječku baterií mimo dosah dětí.
- Nepoužívejte poškozenou nabíječku baterií ani baterii.

- Nepoužívejte nabíječku baterií v prostředí s rizikem výskytu blesků.
- Nabíječku používejte pouze uvnitř budov v prostředí s dobrým prouděním vzduchu a správnou teplotou.
- Uchovávejte nabíječku baterií mimo dosah slunečních paprsků. Nepoužívejte nabíječku baterií venku a ve vlhku.
- S nabíječkou nemanipulujte mokřýma rukama.
- Nabíječku nepoužívejte v blízkosti hořlavých nebo korozivních materiálů. V případě, že zaznamenáte kouř nebo požár, vytáhněte napájecí zástrčku nabíječky ze zásuvky.
- Během provozu nabíječku nezakrývejte.
- K nabíjení baterie z elektrické zásuvky použijte modely QC80 a QC250. K nabíjení baterie z 12V zásuvky ve vozidle použijte model QC80F.
- Po použití odpojte nabíječku baterií z elektrické zásuvky nebo 12V zásuvky. Nenechávejte nabíječku připojenou.

- Toto zařízení smí používat děti od 8 let a osoby se sníženými fyzickými, smyslovými nebo duševními schopnostmi nebo nedostatečnými zkušenostmi či znalostmi pod dozorem odpovědné osoby nebo pokud jim takováto osoba poskytne pokyny, které zajistí, že budou zařízení používat bezpečným způsobem. Děti si se zařízením nesmí hrát. Čištění a údržbu nesmí provádět děti bez dozoru.

## Husqvarna Connect

Husqvarna Connect je bezplatná aplikace pro mobilní zařízení. Aplikace Husqvarna Connect dodá vašemu výrobku Husqvarna doplňkové funkce.

- Rozšířené informace o výrobku.
- Informace o dílech a servisu a nápověda pro tyto položky.

## Jak začít používat aplikaci Husqvarna Connect

1. Stáhněte si aplikaci Husqvarna Connect do svého mobilního zařízení.
2. V aplikaci Husqvarna Connect se zaregistrujte.
3. Při připojování a registraci výrobku postupujte podle pokynů v aplikaci Husqvarna Connect.

---

**Povšimněte si:** Aplikace Husqvarna Connect není dostupná ke stažení na všech trzích. Další informace získáte u svého prodejce poskytujícího servis.

---

## PROVOZ

- Nabíječku baterií používejte pouze při okolních teplotách v rozsahu 5 až 40 °C (41 až 104 °F).

## Nabití baterie



**VAROVÁNÍ:** Zkontrolujte, zda jsou baterie, nabíječka baterií a svorky na baterii čisté

a suché. Nevkládejte baterii do nabíječky baterií, pokud je znečištěná nebo mokrá.

1. Zapojte nabíječku baterií do zásuvky. Kontrolka LED dobíjení jednou blikne.



**VAROVÁNÍ:** Zapojte nabíječku baterií pouze do zásuvky s hodnotami napětí a frekvence uvedenými na typovém štítku.

2. Připojte baterii k nabíječce baterií. Rozsvítí se kontrolka LED dobíjení.
3. Je-li baterie plně nabitá, vyjměte ji z nabíječky. Stisknutím tlačítka ukazatele stavu baterie zobrazíte stav baterie. Když se rozsvítí všechny kontrolky LED, baterie je plně nabitá.
4. Vytažením napájecí zástrčky odpojte nabíječku baterií z elektrické zásuvky. Netahejte za napájecí kabel.

## ŘEŠENÍ PROBLÉMŮ

Stav	Možné závady	Možná akce
Kontrolka LED dobíjení svítí červeně.	Trvalá chyba nabíječky baterií.	Obratě se na svého prodejce.
Kontrolka LED dobíjení bliká červeně (QC80 a QC80F).	Teplotní odchylka, baterie je příliš studená nebo příliš horká pro použití nebo nabíjení.	Nechte baterii vychladnout nebo zahřát. Když má baterie správnou teplotu, lze ji znovu použít nebo nabít. Nabíječku baterií používejte při okolních teplotách v rozsahu 5 až 40 °C (41 až 104 °F).
Kontrolka LED dobíjení bliká zeleně (QC250).		
Kontrolka LED dobíjení bliká červeně (QC250).	Vadná baterie	Obratě se na svého prodejce.

Stav	Možné závady	Možná akce
Nabíječka baterií nefunguje a kontrolka LED dobíjení nesvítlí (QC80F).	Přepálená pojistka.	Vyměňte spálenou pojistku ve 12V zástrčce. Odšroubujte šroub, otevřete zástrčku a vyměňte pojistku.

## PŘEPRAVA A SKLADOVÁNÍ

- Odpojte napájecí zástrčku a vyjměte baterii z nabíječky.
- Během přepravy musí být výrobek bezpečně upevněný, aby se zabránilo jeho poškození a nehodám.
- Skladujte výrobek na uzamčeném místě, aby se zamezilo přístupů dětí a neoprávněných osob.
- Uchovávejte výrobek na suchém a čistém místě chráněném před mrazem s vhodnou teplotou.
- Uložte výrobek na místo, kde je teplota v rozsahu 5 až 25 °C. Uchovávejte výrobek mimo dosah slunečních paprsků.
- Skladujte baterii mimo nabíječku baterií.

## Likvidace

Symbol znamená, že výrobek nelze zlikvidovat jako domovní odpad. Odevzdejte jej v místním sběrném místě pro recyklaci elektrických a elektronických zařízení. To

přispívá k řádné likvidaci po dosažení konce životnosti. Informace vám poskytnou místní úřady, služby zajišťující zpracování domovního odpadu nebo prodejce. Nesprávná likvidace může mít negativní vliv na životní prostředí a lidské zdraví v důsledku potenciální přítomnosti nebezpečných látek.



**Povšimněte si:** Tento symbol je znázorněn na výrobku nebo obalu výrobku.

## TECHNICKÉ ÚDAJE

Technické údaje jsou uvedeny na typovém štítku nabíječky.

## Schválené baterie

<b>Baterie</b>	<b>40-B70</b>	<b>40-B140</b>	<b>BLi30</b>
Typ	Lithium-iontová	Lithium-iontová	Lithium-iontová
Kapacita baterie, Ah	2	4	7,5
Jmenovité napětí, V	36	36	36
Hmotnost, kg	0,8	1,25	1,9