

Sanomed®

SANOMED 339 **Prstová dlahá**

Dlahá pro fixaci prstů ruky s integrovanými pásky na suchý zip.



Návod k použití – SANOMED 339

Děkujeme, že jste si vybrali naši prstovou ortézu. Tento návod vám ji pomůže správně používat.

Informace o účelu použití:

Ortéza slouží k fixaci prstu v extenzi při zlomeninách, vyvrtnutí nebo jiných poraněních v oblasti prvního až třetího článku prstů ruky.

Kontraindikace:

V současné době nejsou známy.

Popis:

Lehká, tvarovatelná kovová konstrukce s měkkou vnitřní vystelkou pro zvýšený komfort; upevnění pomocí integrovaných pásků na suchý zip.

Před použitím ortézy si přečtěte všechny bezpečnostní pokyny:

- Nepoužívejte ortézu na otevřené rány nebo podrážděnou pokožku.
- Pokud pocítíte bolest, nepohodlí nebo jiné nežádoucí účinky, přestaňte ortézu používat a poraďte se s lékařem.

Pokyny k nasazení ortézy:

1. Před použitím si důkladně umyjte a osušte ruku.
2. Ujistěte se, že prst čistý a suchý.
3. Vyberte vhodnou velikost dlahy.
4. Umístěte dlahu na postižený prst tak, aby podpírala celý prst.
5. Fixujte dlahu na prst pásků se suchým zipem.
6. Zkontrolujte, že prst je v požadované poloze (lehce natažený), že nedochází k přílišnému tlaku na kůži nebo nehet.
7. Pokud je ortéza používána po zlomenině nebo chirurgickém zákroku, postupujte přesně podle pokynů ošetřujícího lékaře.

Kontrola:

- Zkontrolujte, že prst je stabilizovaný a pohyb je omezen jen v potřebném rozsahu.
- Vyzkoušejte lehké pohyby ostatních prstů - neměly by být omezené.

Upozornění:

- Používejte pouze podle pokynů lékaře.
- Nefixujte nadměrně – přílišné utažení pásků může způsobit otlaky nebo poruchu prokrvení.
- Pravidelně kontrolujte stav pokožky pod ortézou. V případě zarudnutí nebo bolesti ortézu ihned sundejte a poraďte se s lékařem.
- Nepoužívejte poškozenou nebo deformovanou ortézu.

Údržba a čištění:

- Ortézu otřete vlhkým hadříkem s jemným mýdlem nebo dezinfekčním prostředkem.
- Nepoužívejte bělidla, aviváže ani chemické čističe.
- Neždímejte, nesušte v sušičce, nežehlit.
- Sušte volně na vzduchu, mimo přímé sluneční záření nebo zdroj tepla.

Skladování

Skladujte na suchém a chladném místě mimo dosah přímého slunečního světla.

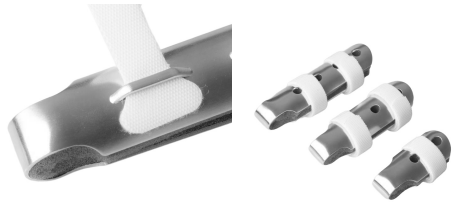
Velikosti jsou dostupné takto (délka dlahy):

Velikost S: 53 mm

Velikost M: 78 mm

Velikost L: 990 mm

Volbu velikosti zvolte podle délky poraněného úseku prstu a požadované úrovně fixace.



	SANOMED, spol. s r.o. Palackého třída 240/75 612 00 Brno Czechia
---	---

MD	Medical Device (Zdravotnický prostředek)
Materiálové složení: polyuretan, hliník, suchý zip	

Ohlašovací povinnost:
Závažné nežádoucí příhody, definované ve článku 2 (č. 65) nařízení (EU) 2017/745 (MDR), je třeba nahlásit výrobci a příslušnému úřadu členského státu.