



USER MANUAL

Basic rehabilitation bike

INSTRUKCJA OBSŁUGI

Rowerek rehabilitacyjny basic

BETRIEBSANLEITUNG

Einfaches Rehabilitationsrad

NÁVOD K OBSLUZE

Základní rehabilitační kolo

INSTRUCTIONS D'UTILISATION

Vélo de rééducation de base

INSTRUCCIONES DE OPERACION

bicicleta basica de rehabilitacion

ISTRUZIONI OPERATIVE

Bicicletta riabilitativa di base

MANUAL DE UTILIZARE

Bicicleta de reabilitare de bază

HASZNÁLATI UTASÍTÁS

Alapvető rehabilitációs kerékpár

POUŽÍVATEĽSKÁ PRÍRUČKA

Základný rehabilitačný bicykel

KASUTUSJUHEND

Tavaline taastusravi jalgratas

VARTOTOJO VADOVAS

Bazinis reabilitacinis dviratis

LIETOTĀJA ROKASGRĀMATA

Pamata rehabilitācijas velosipēds

ПОСІБНИК КОРИСТУВАЧА

Базовий реабілітаційний велосипед

РЪКОВОДСТВО ЗА УПОТРЕБА

Велосипед за основна рехабилитация

KORISNIČKI PRIRUČNIK

Bicikl za osnovnu rehabilitaciju

ANVÄNDARMANUAL

Grundläggande rehabiliteringscykel

ΕΓΧΕΙΡΙΔΙΟ ΧΡΗΣΤΗ

Βασικό ποδήλατο αποκατάστασης

M: 00009642 (MC05)

Importer / Importer / Einführer / Dovožce / Importateur / Importador / Importatore / Importator / Importör / Dovožca /
Maaletooja / Importuotojas / Importētājs / Импортёр / Вносител / Увозник / Importör / Εισαγωγέας

maxxy
online warehouse

ISO TRADE Sp. z o. o.
Ul. Hangarowa 15
59-220 Legnica

maxxy
online warehouse

WEEE-Reg.-Nr. DE 12589110

00009642 M: MC05



5 900779 935372 >

maxxy
online warehouse

maxxy
online warehouse

maxxy
online warehouse

maxxy
online warehouse

 Watermarkly

EN

Ladies and Gentlemen, thank you for purchasing our product!
Before starting to use, please read the following instructions
for the correct use of the product. Please keep these instructions on
future and to follow its recommendations, as non-compliance may endanger life or health.

Important: KEEP FOR FUTURE REFERENCE!

- Please read it completely before use and follow all instructions in the manual.
- Do not use the product if any part is missing or damaged.
- Please keep this manual for future reference.

Specification:

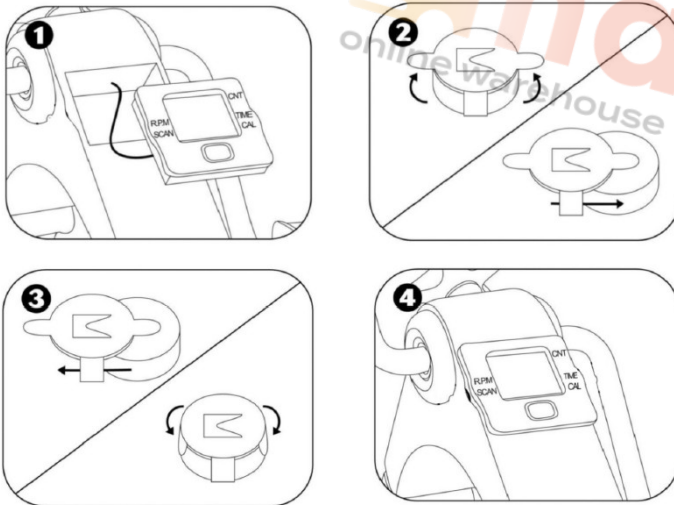
- power supply: 1x LR 44 (included)
- operation: bidirectional
- resistance adjustment: manual
- resistance: magnetic
- maximum user weight: 100 kg
- dimensions (length / width / height): 32.5 / 40 / 16cm

Characteristic:

Regular training on this exercise bike stimulates blood circulation and increases muscle strength. It is a great device for cardio training. When not in use, its compact design makes it easy to store. In addition to leg training, you can use it for arm training, just put it on a table, for example.

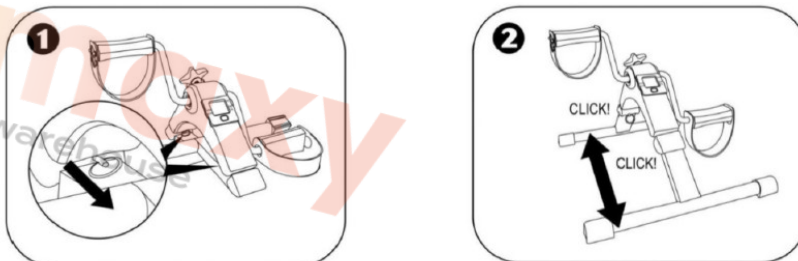
Module functions:

1. Remove the display module from the slot.
2. On the back of the display unit, lift the battery latches and slide the battery out.
3. Insert a new AGV 1.5V battery with the positive side down and close the latches.
4. Put the module back into the slot.



Easy set up in 2 steps!

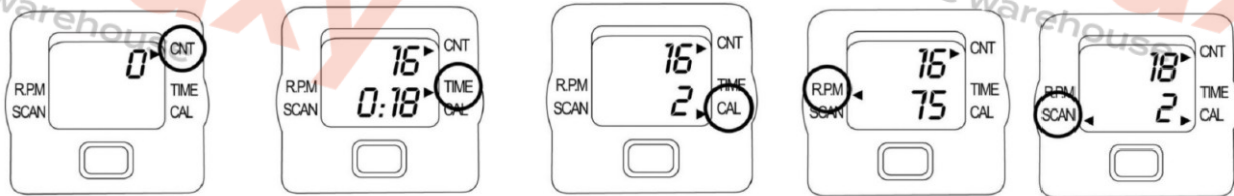
1. Pull firmly on the ring at the joint between the leg and frame.
2. Extend the leg until you hear a click; repeat on the other side.



Display functions:

To turn on the display, press the red button or begin pedaling. The display automatically turns off after 4 minutes of inactivity. All display functions are activated as soon as you start pedaling and will stop when you stop. To switch between them, press the red button repeatedly until the arrow points to the desired function.

1. CNT: number of rounds completed;
2. TIME: training duration;
3. CAL: calories burned (estimated value);
4. R.P.M .: revolutions per minute;
5. SCAN: Automatic value display (TIME-> CNT-> R.P.M .-> CAL)



Warnings:

- The bicycle must be kept away from children.
- It is prohibited to use the bike if it is damaged or defective.
- Keep hands, feet and loose objects away from moving parts.
- The tricycle must not be used by persons with physical or mental disabilities, children or persons with insufficient experience and/or knowledge.
- The product is intended for indoor use only.
- Do not place the bike in a place where it will be exposed to direct sunlight or where it will be exposed to high temperatures or excessive humidity.
- Do not place this device in a place where it may cause obstruction.
- Make sure the pedals are firmly seated. Using the bike with loose pedals may damage the arm threads.
- Do not wear loose clothes as they may get caught in the machine. Remove jewelry when exercising.
- Before starting an exercise program, consult your doctor.
- Do not expose the bike to strong shocks or overload it.
- Do not place the bike on a slippery floor, it may cause injury.
- Make sure the pedals are tightened as tight as possible. This is especially important when pedaling backwards.
- Don't step on the pedals. The pedal is not designed to be used while exercising while standing.

INFORMATION REGARDING BATTERY AND ACCUMULATION

- Keep batteries/rechargeable batteries out of the reach of children.
- Do not store batteries/rechargeable batteries in easily accessible places, as there is a risk that they may be swallowed by children or pets. If swallowed, consult a doctor as soon as possible.
- Leaking or damaged batteries/rechargeable batteries may cause burns when in contact with the skin, so always wear appropriate protective gloves when touching them.
- Batteries/rechargeable batteries must not be short-circuited, disassembled or thrown into fire. There is a risk of explosion!
- Ordinary disposable batteries should not be charged, as there is a risk of explosion! Only charge batteries intended for this purpose, using an appropriate charger.
- Charge the batteries before inserting them into the product
- Batteries should only be charged under the supervision of an adult.
- Do not mix alkaline, standard (carbon-zinc) and rechargeable (nickel-cadmium) batteries.
- Never mix new and old batteries.
- It is forbidden to interfere with the power supply cables - it may cause a short circuit.
- Exhausted batteries should be removed from the product.
- Do not throw used batteries into unsorted waste!
- Batteries should be disposed of in accordance with the regulations for the disposal of hazardous electronic waste.
- If batteries are not disposed of correctly, hazardous substances may pose a risk to human health or the environment. Recycling materials contributes to the conservation of natural resources.
- Always insert batteries/rechargeable batteries with the polarity correct (plus/+ and minus/-).
- Type of batteries used in the product: 1x LR 44

Information for consumers on how to handle used electrical and electronic equipment:

Waste electrical and electronic equipment must not be disposed of with other household waste. Such equipment should be collected selectively, as indicated by the attached marking - crossed out wheeled waste container. Failure to comply with the above rule and improper disposal of used equipment may pose a threat to the natural environment and human health resulting from the presence of hazardous components in the equipment, such as: electrical wiring, plastic, switches, etc. To avoid the above threat, these components should be removed, collected and appropriately processed by specialized companies. Disassembling used equipment yourself is unacceptable. Households play an important role in contributing to reuse and recovery, including recycling of waste equipment. This is done in particular through active participation in the waste equipment collection system.

PL

Szanowni Państwo, dziękujemy za zakup naszego produktu!
Przed przystąpieniem do używania, prosimy zapoznać się z poniższą instrukcją
w celu prawidłowego użytkowania produktu. Prosimy o zachowanie niniejszej instrukcji na
przyszłość oraz o zastosowanie się do jej zaleceń, ponieważ jej nieprzestrzeganie może zagrażać życiu lub zdrowiu.

Ważne : ZACHOWAĆ NA PRZYSZŁOŚĆ !

- Proszę przeczytać w całości przed rozpoczęciem użytkowania i przestrzegać wszystkich wytycznych zawartych w instrukcji.
- Nie używać produktu jeżeli jakiegokolwiek części brakuje bądź jest uszkodzona.
- Proszę zachować instrukcję na przyszłość.

Specyfikacja:

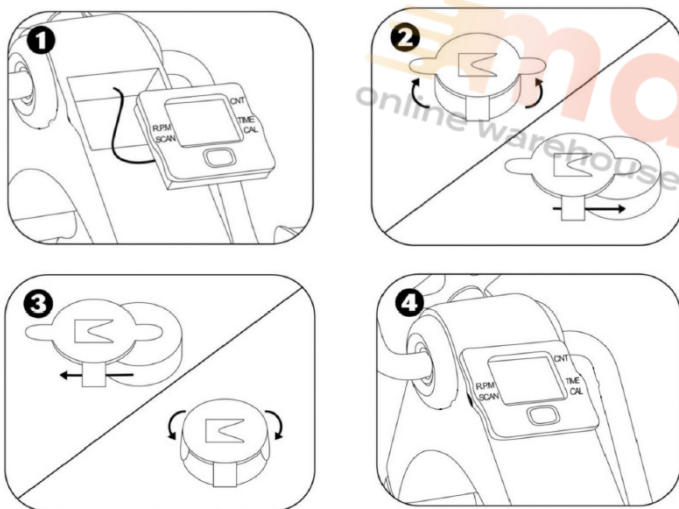
- zasilanie: 1x LR 44 (w zestawie)
- działanie: dwukierunkowe
- regulacja oporu: ręczna
- opór: magnetyczny
- maksymalna waga użytkownika: 100kg
- wymiary (dł/szer/wys): 32,5/40/16cm

Charakterystyka:

Regularne treningi na tym rowerze treningowym stymulują krążenie krwi i zwiększają siłę mięśni. Jest to świetne urządzenie do treningu wydolnościowego. Gdy z niego nie korzystasz, dzięki kompaktowej budowie jest wygodny w przechowywaniu. Oprócz treningu nóg możesz go wykorzystać do treningu ramion, wystarczy, że położysz go np. na stole.

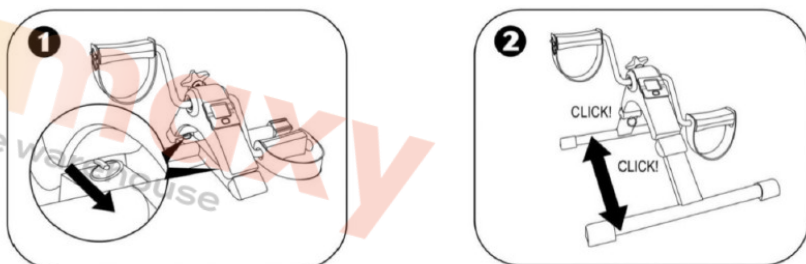
Funkcje modułu:

1. Wyjmij moduł wyświetlacza z gniazda.
2. Z tyłu jednostki ekranu podnieś zaczepy baterii i wysuń baterię.
3. Włóż nową baterię AGV 1,5 V, biegunem dodatnim w dół i zamknij zaczepy.
4. Włóż moduł z powrotem do gniazda.



Łatwa konfiguracja w 2 krokach!

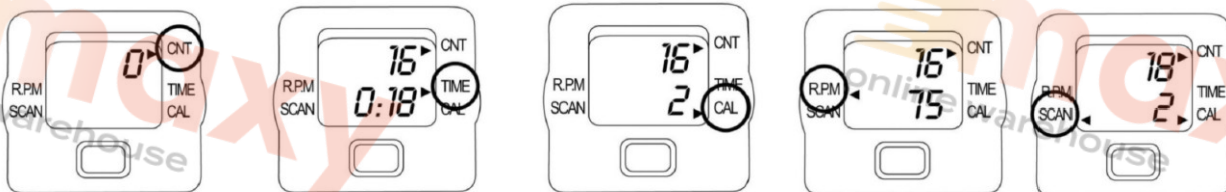
1. Pociągnij mocno za pierścień na połączeniu nogi i ramy.
2. Wyciągnij nogę, aż usłyszysz kliknięcie; powtórz z drugiej strony.



Funkcje wyświetlacza:

Aby włączyć wyświetlacz, naciśnij czerwony przycisk lub rozpocznij pedałowanie. Wyświetlacz wyłącza się automatycznie po 4 minutach bezczynności. Wszystkie funkcje wyświetlacza są aktywowane, gdy tylko zaczniesz pedałować i wyłączą się po zatrzymaniu. Aby przełączać się między nimi, naciskaj czerwony przycisk, aż strzałka wskaże żadaną funkcję.

1. CNT: liczba zakończonych cykli;
2. TIME: czas trwania treningu;
3. CAL: spalone kalorie (wartość szacowana);
4. R.P.M.: obroty na minutę;
5. SCAN: automatyczne wyświetlanie wartości (TIME->CNT->R.P.M.->CAL)



Ostrzeżenia:

- Rowerek musi być trzymany z dala od dzieci.
- Zabrania się używania rowerka, jeśli jest uszkodzony lub wadliwy.
- Trzymaj ręce, stopy i luźne przedmioty z dala od ruchomych części.
- Rowerek nie może być używany przez osoby niepełnosprawne fizycznie lub umysłowo, dzieci lub osoby o niewystarczającym doświadczeniu i / lub niewystarczającej wiedzy.
- Produkt jest przeznaczony wyłącznie do użytku w pomieszczeniach.
- Nie umieszczaj rowerka w miejscu, w którym będzie on narażony na bezpośrednie działanie promieni słonecznych, lub w którym będzie narażony na działanie wysokich temperatur lub nadmiernej wilgotności.
- Nie umieszczaj tego urządzenia w miejscu, w którym może to spowodować niedrożność.
- Upewnij się, że pedały są dobrze osadzone. Używanie rowerka z luźnymi pedałami może uszkodzić gwinty ramion.
- Nie noś luźnych ubrań, ponieważ mogą zostać wciągnięte przez maszynę. Zdejmij biżuterię podczas ćwiczeń.
- Przed rozpoczęciem programu ćwiczeń, skonsultuj się z lekarzem.
- Nie narażaj rowerka na silne wstrząsy ani go nie przeciążaj.
- Nie umieszczaj rowerka na śliskiej posadzce, może to powodować obrażenia.
- Upewnij się, że pedały są mocno dokręcone, jak to tylko możliwe. Jest to szczególnie ważne, gdy pedałujesz do tyłu.
- Nie stawaj na pedałach. Pedał nie został zaprojektowany do używania podczas ćwiczeń na stojąco.

INFORMACJE DOTYCZĄCE BATERII I AKUMULATORÓW

- Baterie / akumulatory należy trzymać z dala od dzieci.
- Nie należy przechowywać baterii/akumulatorów w łatwo dostępnych miejscach, istnieje bowiem ryzyko, że mogą zostać połączone przez dzieci lub zwierzęta domowe. W przypadku połączności należy jak najszybciej skontaktować się z lekarzem.
- Nieszczelne lub uszkodzone baterie/akumulatory mogą spowodować oparzenia w kontakcie ze skórą, dotykając ich należy więc zawsze stosować odpowiednie rękawice ochronne.
- Baterii/akumulatorów nie wolno zwierać, rozmontowywać lub wrzucać do ognia. Istnieje ryzyko wybuchu!
- Zwyczajnych baterii jednorazowych nie należy ładować, istnieje bowiem niebezpieczeństwo wybuchu! Należy ładować wyłącznie akumulatory przeznaczone do tego celu, używając przy tym odpowiedniej ładowarki.
- Należy naładować akumulatorki przed ich włożeniem do produktu
- Akumulatorki należy ładować tylko pod nadzorem osoby dorosłej.
- Nie wolno mieszać baterii alkalicznych, standardowych(węglowo-cynkowych) oraz akumulatorów(niklowo-kadmowe).
- Nigdy nie mieszaj nowych i starych baterii.
- Zabrania się ingerencji w przewody zasilające – może to spowodować zwarcie.
- Wyczerpane baterie należy usunąć z produktu.
- Nie wyrzucać zużytych baterii do niesegregowanych śmieci!
- Baterie należy usuwać zgodnie z zasadami utylizacji niebezpiecznych odpadów elektronicznych.
- Jeśli baterie nie zostaną poprawnie zutylizowane, substancje niebezpieczne mogą powodować zagrożenie dla zdrowia ludzkiego lub środowiska naturalnego. Recykling materiałów przyczynia się do ochrony zasobów naturalnych.
- Baterie / akumulatory należy zawsze wkładać zgodnie z polaryzacją (plus/+ i minus/-).
- Typ baterii stosowanych w produkcie: 1x LR 44

Informacja dla konsumenta o postępowaniu ze użytym sprzętem elektrycznym i elektronicznym:

Zużyty sprzęt elektryczny i elektroniczny nie może być umieszczany z innymi odpadami z gospodarstw domowych. Sprzęt taki należy zbierać selektywnie, o czym informuje załączone oznakowanie — przekreślony kołowy kontener na odpady. Nie przestrzeganie powyższej zasady, przy nieprawidłowej utylizacji zużytego sprzętu może stanowić zagrożenie dla środowiska naturalnego i zdrowia ludzi, wynikające z obecności w sprzęcie składników niebezpiecznych takich jak np.: okablowanie elektryczne, tworzywo sztuczne, wyłączniki itp. Aby uniknąć powyższego zagrożenia, składniki te powinny zostać zebrane i w odpowiedni sposób przetworzone przez wyspecjalizowane firmy. Samodzielne demontowanie zużytego sprzętu jest niedopuszczalne. Gospodarstwa domowe spełniają ważną rolę w przyczynianiu się do ponownego użycia i odzysku, w tym recyklingu zużytego sprzętu. Odbywa się to w szczególności poprzez aktywne uczestnictwo w systemie zbierania zużytych urządzeń.

DE

Sehr geehrte Damen und Herren, vielen Dank, dass Sie sich für unser Produkt entschieden haben!
Bevor Sie mit der Verwendung beginnen, lesen Sie bitte die folgenden Anweisungen für die korrekte Verwendung des Produkts. Bitte halten Sie diese Anweisungen auf Zukunft und seine Empfehlungen zu befolgen, da Nichteinhaltung Leben oder Gesundheit gefährden kann.

Wichtig: BEHALTEN SIE FÜR ZUKÜNFTIGE REFERENZEN!

- Bitte lesen Sie es vor Gebrauch vollständig durch und befolgen Sie alle Anweisungen im Handbuch.
- Verwenden Sie das Produkt nicht, wenn Teile fehlen oder beschädigt sind.
- Bitte bewahren Sie dieses Handbuch zum späteren Nachschlagen auf.

Spezifikation:

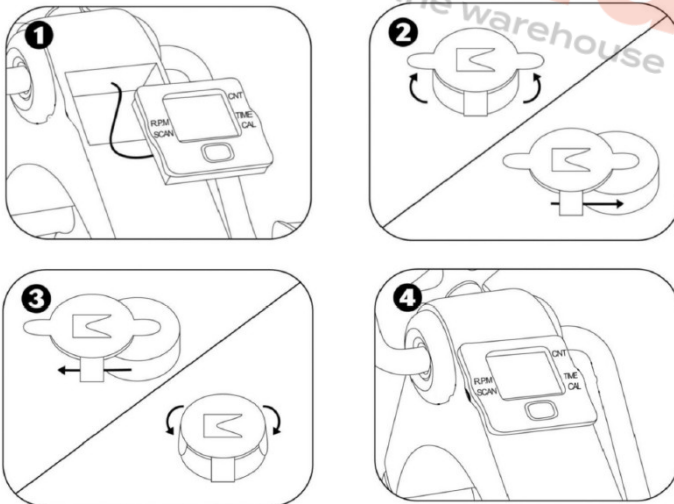
- Netzteil: 1x LR 44 (im Lieferumfang enthalten)
- Betrieb: bidirektional
- Widerstandseinstellung: manuell
- Widerstand: magnetisch
- maximales Benutzergewicht: 100 kg
- Abmessungen (Länge / Breite / Höhe): 32,5 / 40 / 16 cm

Charakteristisch:

Regelmäßiges Training auf diesem Heimtrainer regt die Durchblutung an und steigert die Muskelkraft. Es ist ein großartiges Gerät für das Cardio-Training. Bei Nichtgebrauch lässt er sich dank seines kompakten Designs einfach verstauen. Neben dem Beintraining können Sie es auch für das Armtraining nutzen, stellen Sie es zum Beispiel einfach auf einen Tisch.

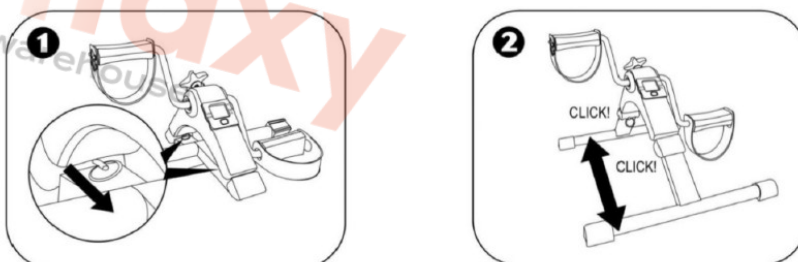
Modulfunktionen:

1. Entfernen Sie das Anzeigemodul aus dem Steckplatz.
2. Heben Sie auf der Rückseite der Anzeigeeinheit die Batterieverriegelungen an und schieben Sie die Batterie heraus.
3. Setzen Sie eine neue 1,5-V-AGV-Batterie mit dem Pluspol nach unten ein und schließen Sie die Verriegelungen.
4. Setzen Sie das Modul wieder in den Steckplatz ein.



Einfache Einrichtung in 2 Schritten!

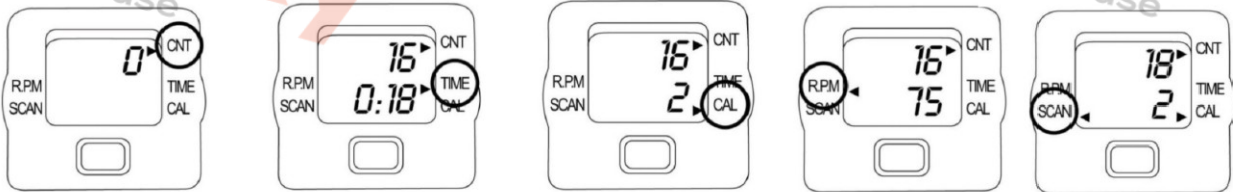
1. Ziehen Sie fest am Ring an der Verbindung zwischen Bein und Rahmen.
2. Strecken Sie das Bein aus, bis Sie ein Klicken hören; auf der anderen Seite wiederholen.



Anzeigefunktionen:

Um das Display einzuschalten, drücken Sie die rote Taste oder beginnen Sie mit dem Treten. Das Display schaltet sich nach 4 Minuten Inaktivität automatisch aus. Alle Anzeigefunktionen werden aktiviert, sobald Sie mit dem Treten beginnen, und stoppen, wenn Sie aufhören. Um zwischen ihnen zu wechseln, drücken Sie die rote Taste so oft, bis der Pfeil auf die gewünschte Funktion zeigt.

1. CNT: Anzahl der absolvierten Runden;
2. ZEIT: Trainingsdauer;
3. CAL: Kalorienverbrauch (geschätzter Wert);
4. R.P.M.: Umdrehungen pro Minute;
5. SCAN: Automatische Wertanzeige (TIME-> CNT-> R.P.M. -> CAL)



Warnungen:

- Das Fahrrad muss von Kindern ferngehalten werden.
- Es ist verboten, das Fahrrad zu benutzen, wenn es beschädigt oder defekt ist.
- Hände, Füße und lose Gegenstände von beweglichen Teilen fernhalten.
- Das Dreirad darf nicht von Personen mit körperlichen oder geistigen Behinderungen, Kindern oder Personen mit unzureichender Erfahrung und/oder Kenntnissen benutzt werden.
- Das Produkt ist nur für den Innenbereich bestimmt.
- Stellen Sie das Fahrrad nicht an einem Ort auf, an dem es direkter Sonneneinstrahlung oder hohen Temperaturen oder übermäßiger Luftfeuchtigkeit ausgesetzt ist.
- Stellen Sie dieses Gerät nicht an einem Ort auf, an dem es eine Behinderung verursachen könnte.
- Stellen Sie sicher, dass die Pedale fest sitzen. Wenn Sie das Fahrrad mit losen Pedalen verwenden, kann es zu Schäden an den Armgewinden kommen.
- Tragen Sie keine weite Kleidung, da diese sich in der Maschine verfangen könnte. Legen Sie beim Sport Schmuck ab.
- Bevor Sie mit einem Trainingsprogramm beginnen, konsultieren Sie Ihren Arzt.
- Setzen Sie das Fahrrad keinen starken Stößen aus und überlasten Sie es nicht.
- Stellen Sie das Fahrrad nicht auf einen rutschigen Boden, da dies zu Verletzungen führen kann.
- Stellen Sie sicher, dass die Pedale so fest wie möglich angezogen sind. Dies ist besonders wichtig, wenn Sie rückwärts treten.
- Treten Sie nicht in die Pedale. Das Pedal ist nicht für die Verwendung beim Training im Stehen geeignet.

INFORMATIONEN ZU BATTERIE UND AKKU

- Bewahren Sie Batterien/Akkus außerhalb der Reichweite von Kindern auf.
- Bewahren Sie Batterien/Akkus nicht an leicht zugänglichen Orten auf, da die Gefahr besteht, dass diese von Kindern oder Haustieren verschluckt werden. Bei Verschlucken schnellstmöglich einen Arzt aufsuchen.
- Ausgelaufene oder beschädigte Batterien/Akkus können bei Hautkontakt zu Verbrennungen führen. Tragen Sie daher beim Berühren stets geeignete Schutzhandschuhe.
- Batterien/Akkus dürfen nicht kurzgeschlossen, zerlegt oder ins Feuer geworfen werden. Es besteht Explosionsgefahr!
- Gewöhnliche Einwegbatterien sollten nicht geladen werden, da Explosionsgefahr besteht! Laden Sie die dafür vorgesehenen Akkus nur mit einem geeigneten Ladegerät auf.
- Laden Sie die Akkus auf, bevor Sie sie in das Produkt einsetzen
- Akkus sollten nur unter Aufsicht eines Erwachsenen geladen werden.
- Mischen Sie keine Alkalibatterien, Standardbatterien (Kohlenstoff-Zink) und wiederaufladbare Batterien (Nickel-Cadmium).
- Mischen Sie niemals neue und alte Batterien.
- Eingriffe in die Stromversorgungskabel sind verboten, da dies zu einem Kurzschluss führen kann.
- Leere Batterien sollten aus dem Produkt entfernt werden.
- Werfen Sie verbrauchte Batterien nicht in den unsortierten Müll!
- Batterien sollten gemäß den Vorschriften zur Entsorgung gefährlicher Elektronikschrott entsorgt werden.
- Bei unsachgemäßer Entsorgung von Batterien können gefährliche Stoffe eine Gefahr für die menschliche Gesundheit oder die Umwelt darstellen. Das Recycling von Materialien trägt zur Schonung natürlicher Ressourcen bei.
- Legen Sie Batterien/Akkus immer mit der richtigen Polarität ein (Plus/+ und Minus/-).
- Typ der im Produkt verwendeten Batterien: 1x LR 44

Informationen für Verbraucher zum Umgang mit gebrauchten Elektro- und Elektronikgeräten:

Elektro- und Elektronikaltgeräte dürfen nicht mit dem anderen Hausmüll entsorgt werden. Solche Geräte sollten selektiv gesammelt werden, wie durch die beigefügte Markierung – durchgestrichener Abfallbehälter auf Rädern – angezeigt. Die Nichteinhaltung der oben genannten Regel und die unsachgemäße Entsorgung gebrauchter Geräte können eine Gefahr für die natürliche Umwelt und die menschliche Gesundheit darstellen, da in den Geräten gefährliche Komponenten vorhanden sind, wie z. B. elektrische Leitungen, Kunststoffe, Schalter usw. Um dies zu vermeiden Bei der oben genannten Gefahr sollten diese Bestandteile entfernt, von spezialisierten Unternehmen gesammelt und fachgerecht verarbeitet werden. Es ist nicht akzeptabel, gebrauchte Geräte selbst zu zerlegen. Haushalte spielen eine wichtige Rolle bei der Wiederverwendung und Verwertung, einschließlich des Recyclings von Altgeräten. Dies geschieht insbesondere durch die aktive Mitarbeit am Altgerätesammelsystem.



Dámy a pánové, děkujeme vám za zakoupení našeho produktu!
 Před zahájením používání si přečtěte následující pokyny
 pro správné použití produktu. Tyto pokyny si prosím ponechejte
 dodržovat její doporučení, protože nedodržení může ohrozit život nebo zdraví.

Důležité: UCHOVÁVEJTE BUDOUCNOST!

- Před použitím si jej prosím pečlivě přečtěte a postupujte podle pokynů v příručce.
- Nepoužívejte výrobek, pokud některá část chybí nebo je poškozena.
- Tuto příručku si prosím uschovejte pro budoucí použití.

Specifikace:

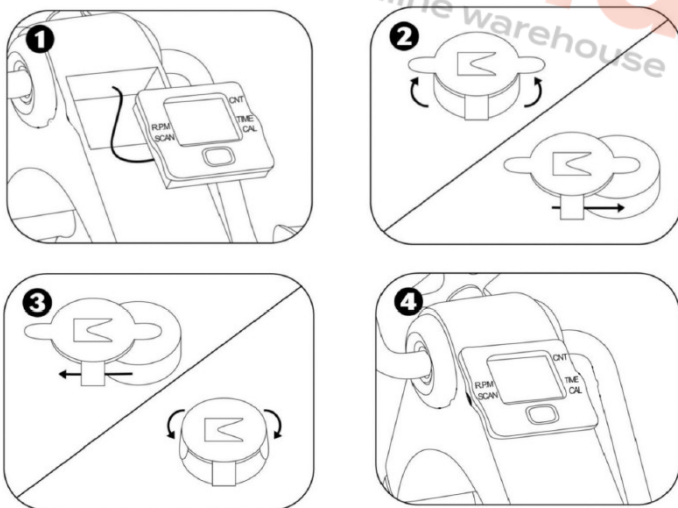
- napájení: 1x LR 44 (součástí balení)
- provoz: obousměrný
- nastavení odporu: manuální
- odpor: magnetický
- maximální hmotnost uživatele: 100 kg
- rozměry (délka / šířka / výška): 32,5 / 40 / 16cm

Charakteristický:

Pravidelný trénink na tomto rotopedu stimuluje krevní oběh a zvyšuje svalovou sílu. Je to skvělé zařízení pro kardio trénink. Když se nepoužívá, jeho kompaktní design usnadňuje skladování. Kromě tréninku nohou jej využijete na trénink paží, stačí položit třeba na stůl.

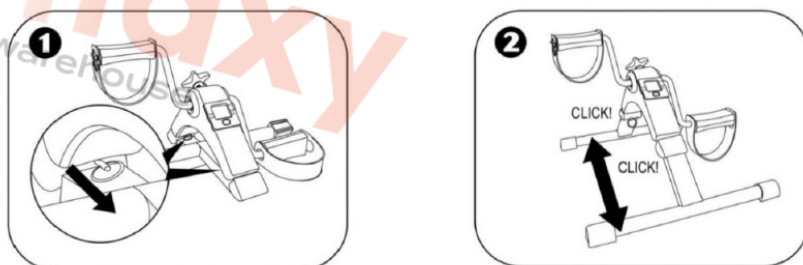
Funkce modulu:

1. Vyjměte modul displeje ze slotu.
2. Na zadní straně jednotky displeje zvedněte západky baterie a vysuňte baterii.
3. Vložte novou baterii AGV 1,5V kladnou stranou dolů a zavřete západky.
4. Vložte modul zpět do slotu.



Snadné nastavení ve 2 krocích!

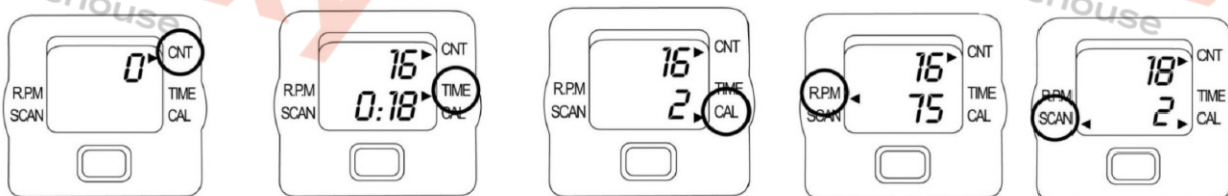
1. Pevně zatáhněte za kroužek v místě spoje mezi nohou a rámem.
2. Natáhněte nohu, dokud neuslyšíte cvaknutí; opakujte na druhou stranu.



Funkce displeje:

Chcete-li zapnout displej, stiskněte červené tlačítko nebo začněte šlapat. Displej se automaticky vypne po 4 minutách nečinnosti. Všechny funkce displeje se aktivují, jakmile začnete šlapat, a zastaví se, když zastavíte. Pro přepínání mezi nimi opakovaně stiskněte červené tlačítko, dokud šipka neukazuje na požadovanou funkci.

1. CNT: počet dokončených kol;
2. ČAS: délka tréninku;
3. CAL: spálené kalorie (odhadovaná hodnota);
4. R.P.M. : otáčky za minutu;
5. SCAN: Automatické zobrazení hodnoty (TIME-> CNT-> R.P.M. -> CAL)



Upozornění:

- Kolo musí být uchováváno mimo dosah dětí.
- Je zakázáno používat kolo, pokud je poškozené nebo vadné.
- Udržujte ruce, nohy a volné předměty v dostatečné vzdálenosti od pohyblivých částí.
- Tříkolku nesmějí používat osoby s tělesným nebo mentálním postižením, děti nebo osoby s nedostatečnými zkušenostmi a/nebo znalostmi.
- Výrobek je určen pouze pro vnitřní použití.
- Neumisťujte kolo na místo, kde bude vystaveno přímému slunečnímu záření nebo kde bude vystaveno vysokým teplotám nebo nadměrné vlhkosti.
- Neumisťujte toto zařízení na místo, kde by mohlo způsobit překážku.
- Ujistěte se, že pedály jsou pevně usazené. Používání kola s uvolněnými pedály může poškodit závity ramen.
- Nenoste volné oblečení, mohlo by se zachytit do stroje. Při cvičení odstraňte šperky.
- Před zahájením cvičebního programu se poraďte se svým lékařem.
- Nevystavujte kolo silným otřesům a nepřetěžujte jej.
- Nepokládejte kolo na kluzkou podlahu, mohlo by dojít ke zranění.
- Ujistěte se, že pedály jsou co nejpevněji utaženy. To je důležité zejména při šlapání dozadu.
- Nešlapejte do pedálů. Pedál není určen k použití při cvičení ve stoje.

INFORMACE TÝKAJÍCÍ SE BATERIE A AKUMULACE

- Udržujte baterie/nabíjecí baterie mimo dosah dětí.
- Neskladujte baterie/nabíjecí baterie na snadno přístupných místech, protože hrozí, že by je mohly spolknout děti nebo domácí zvířata. Při požití co nejdříve vyhledejte lékaře.
- Netěsné nebo poškozené baterie/akumulátory mohou při kontaktu s pokožkou způsobit popáleniny, proto vždy používejte vhodné ochranné rukavice, když se jich dotýkáte.
- Baterie/akumulátory se nesmí zkratovat, rozebírat ani házet do ohně. Hrozí nebezpečí výbuchu!
- Běžné jednorázové baterie by se neměly nabíjet, protože hrozí nebezpečí výbuchu! Nabíjejte pouze baterie určené k tomuto účelu pomocí vhodné nabíječky.
- Před vložením baterií do výrobku je nabíjete
- Baterie by se měly nabíjet pouze pod dohledem dospělé osoby.
- Nekombinujte alkalické, standardní (uhlík-zinkové) a dobíjecí (nikl-kadmiové) baterie.
- Nikdy nekombinujte nové a staré baterie.
- Je zakázáno zasahovat do napájecích kabelů - může dojít ke zkratu.
- Vybité baterie by měly být z výrobku vyjmuty.
- Použité baterie nevyhazujte do netříděného odpadu!
- Baterie by měly být zlikvidovány v souladu s předpisy pro likvidaci nebezpečného elektronického odpadu.
- Pokud baterie nejsou správně zlikvidovány, nebezpečné látky mohou představovat riziko pro lidské zdraví nebo životní prostředí. Recyklace materiálů přispívá k zachování přírodních zdrojů.
- Vždy vkládejte baterie/akumulátory se správnou polaritou (plus/+ a minus/-).
- Typ baterií použitých v produktu: 1x LR 44

Informace pro spotřebitele o tom, jak zacházet s použitými elektrickými a elektronickými zařízeními:

Odpadní elektrická a elektronická zařízení nesmí být likvidována s ostatním domovním odpadem. Takové zařízení by mělo být shromažďováno selektivně, jak naznačuje připojené označení - přeškrtnutý kontejner na odpad na kolech. Nedodržení výše uvedeného pravidla a nesprávná likvidace použitého zařízení může představovat ohrožení životního prostředí a lidského zdraví v důsledku přítomnosti nebezpečných součástí v zařízení, jako jsou: elektrické rozvody, plasty, spínače atd. nad hrozbou by tyto komponenty měly být odstraněny, shromažďovány a vhodně zpracovány specializovanými společnostmi. Demontáž použitého zařízení svépomocí je nepřipustná. Domácnosti hrají důležitou roli v přispívání k opětovnému použití a využití, včetně recyklace odpadních zařízení. Děje se tak zejména aktivní účastí v systému sběru odpadních zařízení.

FR

Mesdames et Messieurs, merci d'avoir acheté notre produit!
Avant d'utiliser, veuillez lire les instructions suivantes
pour une utilisation correcte du produit. Veuillez garder ces instructions sur
l'avenir et de suivre ses recommandations, car le non-respect peut mettre la vie ou la santé en danger.

Important: GARDER POUR L'AVENIR!

- Veuillez le lire complètement avant utilisation et suivez toutes les instructions du manuel.
- N'utilisez pas le produit si une pièce est manquante ou endommagée.
- S'il vous plaît garder ce manuel pour référence future.

Spécification:

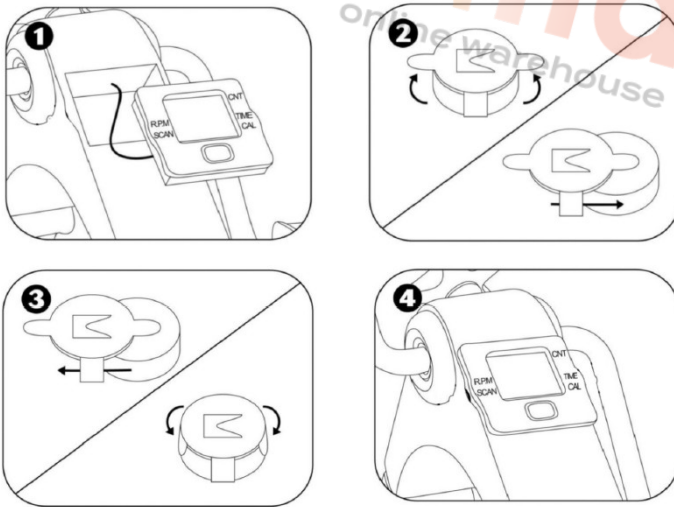
- alimentation : 1x LR 44 (fournie)
- fonctionnement : bidirectionnel
- réglage de la résistance : manuel
- résistance : magnétique
- poids maximum de l'utilisateur : 100 kg
- dimensions (longueur / largeur / hauteur) : 32,5 / 40 / 16cm

Caractéristique:

Un entraînement régulier sur ce vélo d'appartement stimule la circulation sanguine et augmente la force musculaire. C'est un excellent appareil pour l'entraînement cardio. Lorsqu'il n'est pas utilisé, sa conception compacte le rend facile à ranger. En plus de l'entraînement des jambes, vous pouvez l'utiliser pour l'entraînement des bras, il suffit de le poser sur une table, par exemple.

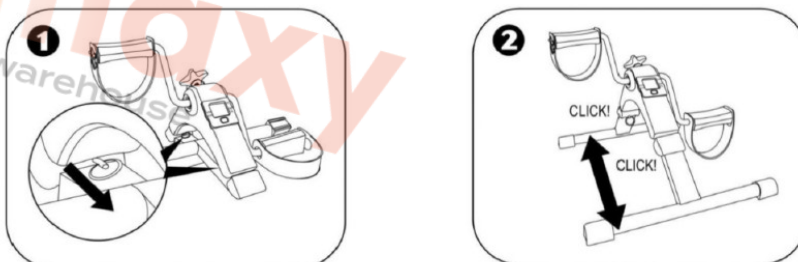
Fonctions des modules :

1. Retirez le module d'affichage de l'emplacement.
2. À l'arrière de l'unité d'affichage, soulevez les loquets de la batterie et faites glisser la batterie pour la sortir.
3. Insérez une nouvelle batterie AGV 1,5 V avec le côté positif vers le bas et fermez les loquets.
4. Remettez le module dans l'emplacement.



Installation facile en 2 étapes !

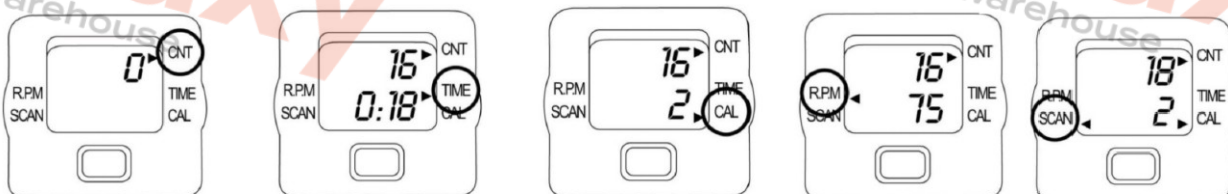
1. Tirez fermement sur l'anneau au niveau du joint entre le pied et le cadre.
2. Étendez la jambe jusqu'à ce que vous entendiez un clic ; Répétez de l'autre côté.



Fonctions d'affichage :

Pour allumer l'écran, appuyez sur le bouton rouge ou commencez à pédaler. L'écran s'éteint automatiquement après 4 minutes d'inactivité. Toutes les fonctions d'affichage sont activées dès que vous commencez à pédaler et s'arrêtent lorsque vous vous arrêtez. Pour passer de l'une à l'autre, appuyez plusieurs fois sur le bouton rouge jusqu'à ce que la flèche pointe sur la fonction souhaitée.

1. CNT : nombre de tours effectués ;
2. TEMPS : durée de la formation ;
3. CAL : calories brûlées (valeur estimée) ;
4. R.P.M. : tours par minute ;
5. SCAN : affichage automatique de la valeur (TIME-> CNT-> R.P.M.-> CAL)



Avertissements:

- Le vélo doit être tenu hors de portée des enfants.
- Il est interdit d'utiliser le vélo s'il est endommagé ou défectueux.
- Gardez les mains, les pieds et les objets libres éloignés des pièces mobiles.
- Le tricycle ne doit pas être utilisé par des personnes souffrant d'un handicap physique ou mental, des enfants ou des personnes ayant une expérience et/ou des connaissances insuffisantes.
- Le produit est destiné à un usage intérieur uniquement.
- Ne placez pas le vélo dans un endroit où il sera exposé à la lumière directe du soleil ou à des températures élevées ou à une humidité excessive.
- Ne placez pas cet appareil dans un endroit où il pourrait provoquer une obstruction.
- Assurez-vous que les pédales sont bien en place. Utiliser le vélo avec des pédales desserrées peut endommager les filetages des bras.
- Ne portez pas de vêtements amples car ils pourraient se coincer dans la machine. Retirez les bijoux lorsque vous faites de l'exercice.
- Avant de commencer un programme d'exercices, consultez votre médecin.
- N'exposez pas le vélo à des chocs violents et ne le surchargez pas.
- Ne placez pas le vélo sur un sol glissant, cela pourrait provoquer des blessures.
- Assurez-vous que les pédales sont serrées le plus possible. Ceci est particulièrement important lorsque vous pédalez à reculons.
- Ne marchez pas sur les pédales. La pédale n'est pas conçue pour être utilisée lors d'exercices debout.

INFORMATIONS CONCERNANT LA BATTERIE ET L'ACCUMULATION

- Conservez les piles/piles rechargeables hors de portée des enfants.
- Ne stockez pas les piles/piles rechargeables dans des endroits facilement accessibles, car elles risquent d'être avalées par des enfants ou des animaux domestiques. En cas d'ingestion, consulter un médecin dès que possible.
- Les piles/piles rechargeables qui fuient ou sont endommagées peuvent provoquer des brûlures en cas de contact avec la peau, portez donc toujours des gants de protection appropriés lorsque vous les touchez.
- Les piles/accus ne doivent pas être court-circuités, démontés ou jetés au feu. Il y a un risque d'explosion !
- Les piles jetables ordinaires ne doivent pas être chargées, car il existe un risque d'explosion ! Chargez uniquement les batteries prévues à cet effet, à l'aide d'un chargeur approprié.
- Chargez les batteries avant de les insérer dans le produit
- Les batteries ne doivent être chargées que sous la surveillance d'un adulte.
- Ne mélangez pas des piles alcalines, standards (carbone-zinc) et rechargeables (nickel-cadmium).
- Ne mélangez jamais des piles neuves et anciennes.
- Il est interdit d'interférer avec les câbles d'alimentation - cela pourrait provoquer un court-circuit.
- Les piles épuisées doivent être retirées du produit.
- Ne jetez pas les piles usagées avec les déchets non triés !
- Les batteries doivent être éliminées conformément à la réglementation relative à l'élimination des déchets électroniques dangereux.
- Si les batteries ne sont pas éliminées correctement, les substances dangereuses peuvent présenter un risque pour la santé humaine ou l'environnement. Le recyclage des matériaux contribue à la conservation des ressources naturelles.
- Insérez toujours les piles/piles rechargeables en respectant la polarité (plus/+ et moins/-).
- Type de piles utilisées dans le produit : 1x LR 44

Informations destinées aux consommateurs sur la manière de manipuler les équipements électriques et électroniques usagés :

Les déchets d'équipements électriques et électroniques ne doivent pas être jetés avec les autres déchets ménagers. Ces équipements doivent être collectés de manière sélective, comme l'indique le marquage ci-joint - poubelle à roulettes barrée. Le non-respect de la règle ci-dessus et l'élimination inappropriée des équipements usagés peuvent constituer une menace pour l'environnement naturel et la santé humaine résultant de la présence de composants dangereux dans l'équipement, tels que : câblage électrique, plastique, interrupteurs, etc. Au-dessus de la menace, ces composants doivent être supprimés, collectés et traités de manière appropriée par des entreprises spécialisées. Démontez vous-même du matériel usagé est inacceptable. Les ménages jouent un rôle important en contribuant à la réutilisation et à la valorisation, y compris le recyclage des équipements usagés. Cela se fait notamment par une participation active au système de collecte des déchets d'équipements.



ES

Señoras y señores, ¡gracias por adquirir nuestro producto!
Antes de usar, lea las siguientes instrucciones
para el correcto uso del producto. Mantenga estas instrucciones en
futuro y seguir sus recomendaciones, ya que su incumplimiento puede poner en peligro la vida o la salud.

Importante: ¡GUARDE PARA EL FUTURO!

- Léalo completamente antes de usarlo y siga todas las instrucciones del manual.
- No utilice el producto si alguna pieza falta o está dañada.
- Por favor conserve este manual para referencias futuras.

Especificación:

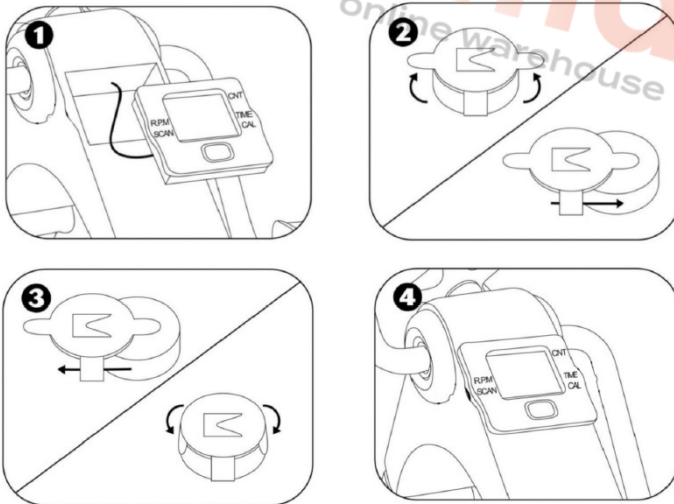
- fuente de alimentación: 1x LR 44 (incluida)
- funcionamiento: bidireccional
- ajuste de resistencia: manual
- resistencia: magnética
- peso máximo del usuario: 100 kg
- dimensiones (largo / ancho / alto): 32,5 / 40 / 16cm

Característica:

El entrenamiento regular en esta bicicleta estática estimula la circulación sanguínea y aumenta la fuerza muscular. Es un gran dispositivo para el entrenamiento cardiovascular. Cuando no está en uso, su diseño compacto facilita su almacenamiento. Además del entrenamiento de piernas, puedes utilizarlo para el entrenamiento de brazos, simplemente colócalo sobre una mesa, por ejemplo.

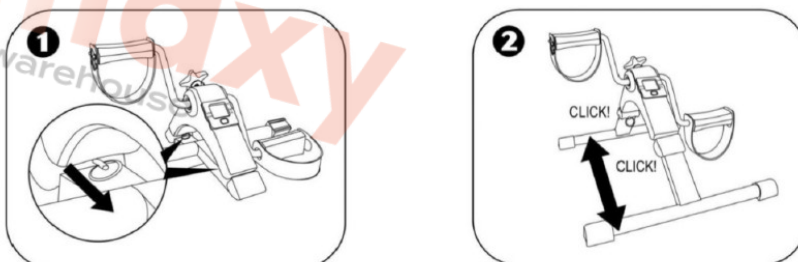
Funciones del módulo:

1. Retire el módulo de pantalla de la ranura.
2. En la parte posterior de la unidad de visualización, levante los pestillos de la batería y deslice la batería hacia afuera.
3. Inserte una nueva batería AGV de 1,5 V con el lado positivo hacia abajo y cierre los pestillos.
4. Vuelva a colocar el módulo en la ranura.



¡Configuración fácil en 2 pasos!

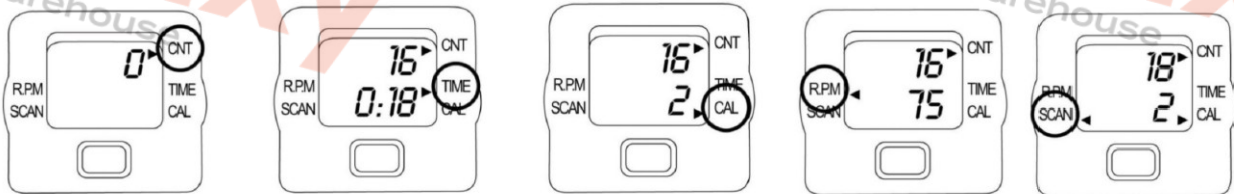
1. Tire firmemente del anillo en la unión entre la pata y el marco.
2. Extienda la pierna hasta que escuche un clic; Repita en el otro lado.



Funciones de visualización:

Para encender la pantalla, presione el botón rojo o comience a pedalear. La pantalla se apaga automáticamente después de 4 minutos de inactividad. Todas las funciones de la pantalla se activan tan pronto como comience a pedalear y se detendrán cuando se detenga. Para cambiar entre ellos, presione el botón rojo repetidamente hasta que la flecha apunte a la función deseada.

1. CNT: número de rondas completadas;
2. TIEMPO: duración del entrenamiento;
3. CAL: calorías quemadas (valor estimado);
4. R.P.M.: revoluciones por minuto;
5. ESCANEAR: Visualización automática de valores (TIEMPO-> CNT-> R.P.M.-> CAL)



Advertencias:

- La bicicleta debe mantenerse fuera del alcance de los niños.
- Está prohibido utilizar la bicicleta si está dañada o defectuosa.
- Mantenga las manos, los pies y los objetos sueltos alejados de las piezas móviles.
- El triciclo no debe ser utilizado por personas con discapacidad física o psíquica, niños o personas con experiencia y/o conocimientos insuficientes.
- El producto está destinado únicamente para uso en interiores.
- No coloque la bicicleta en un lugar donde estará expuesta a la luz solar directa o donde estará expuesta a altas temperaturas o humedad excesiva.
- No coloque este dispositivo en un lugar donde pueda causar obstrucciones.
- Asegúrese de que los pedales estén firmemente asentados. Usar la bicicleta con pedales sueltos puede dañar las roscas del brazo.
- No llevar ropa holgada ya que podría quedar atrapada en la máquina. Quítese las joyas cuando haga ejercicio.
- Antes de iniciar un programa de ejercicios, consulte a su médico.
- No exponer la bicicleta a golpes fuertes ni sobrecargarla.
- No coloque la bicicleta sobre un suelo resbaladizo, podría provocar lesiones.
- Asegúrese de que los pedales estén lo más apretados posible. Esto es especialmente importante al pedalear hacia atrás.
- No pises los pedales. El pedal no está diseñado para usarse mientras se hace ejercicio estando de pie.

INFORMACIÓN SOBRE BATERÍA Y ACUMULACIÓN

- Mantenga las pilas/baterías recargables fuera del alcance de los niños.
- No guarde las pilas/baterías recargables en lugares de fácil acceso, ya que existe riesgo de que sean ingeridas por niños o mascotas. En caso de ingestión, consulte a un médico lo antes posible.
- Las baterías/baterías recargables con fugas o dañadas pueden causar quemaduras cuando entran en contacto con la piel, por lo que siempre use guantes protectores adecuados al tocarlas.
- Las pilas/baterías recargables no deben cortocircuitarse, desmontarse ni arrojarse al fuego. ¡Existe riesgo de explosión!
- ¡No se deben cargar baterías desechables comunes, ya que existe riesgo de explosión! Cargue únicamente baterías destinadas a este fin utilizando un cargador adecuado.
- Cargue las baterías antes de insertarlas en el producto.
- Las baterías sólo deben cargarse bajo la supervisión de un adulto.
- No mezclar pilas alcalinas, estándar (carbono-zinc) y recargables (níquel-cadmio).
- Nunca mezcle pilas nuevas y viejas.
- Está prohibido interferir con los cables de alimentación; podría provocar un cortocircuito.
- Las baterías agotadas deben retirarse del producto.
- ¡No arroje las pilas usadas a la basura sin clasificar!
- Las baterías deben eliminarse de acuerdo con la normativa para la eliminación de residuos electrónicos peligrosos.
- Si las baterías no se eliminan correctamente, las sustancias peligrosas pueden suponer un riesgo para la salud humana o el medio ambiente. El reciclaje de materiales contribuye a la conservación de los recursos naturales.
- Inserte siempre las pilas/baterías recargables con la polaridad correcta (más/+ y menos/-).
- Tipo de pilas utilizadas en el producto: 1x LR 44

Información para consumidores sobre cómo manipular equipos eléctricos y electrónicos usados:

Los residuos de aparatos eléctricos y electrónicos no deben eliminarse junto con otros residuos domésticos. Dichos equipos deben recogerse de forma selectiva, como lo indica la marca adjunta: contenedor de residuos con ruedas tachado. El incumplimiento de la regla anterior y la eliminación inadecuada del equipo usado puede representar una amenaza para el medio ambiente natural y la salud humana como resultado de la presencia de componentes peligrosos en el equipo, tales como: cableado eléctrico, plástico, interruptores, etc. Para evitar el Por encima de la amenaza, estos componentes deben ser eliminados, recogidos y procesados adecuadamente por empresas especializadas. Es inaceptable desmontar usted mismo el equipo usado. Los hogares desempeñan un papel importante contribuyendo a la reutilización y la recuperación, incluido el reciclaje de equipos de desecho. Esto se logra, en particular, mediante la participación activa en el sistema de recogida de residuos de equipos.

IT

Signore e signori, grazie per aver acquistato il nostro prodotto!

Prima di iniziare a utilizzare, leggere le seguenti istruzioni per il corretto utilizzo del prodotto. Si prega di conservare queste istruzioni futuro e seguire le sue raccomandazioni, poiché il mancato rispetto può mettere in pericolo la vita o la salute.

Importante: MANTIENI PER IL FUTURO!

- Si prega di leggerlo completamente prima dell'uso e seguire tutte le istruzioni nel manuale.
- Non utilizzare il prodotto se qualche parte è mancante o danneggiata.
- Si prega di conservare questo manuale per riferimento futuro.

Specifiche:

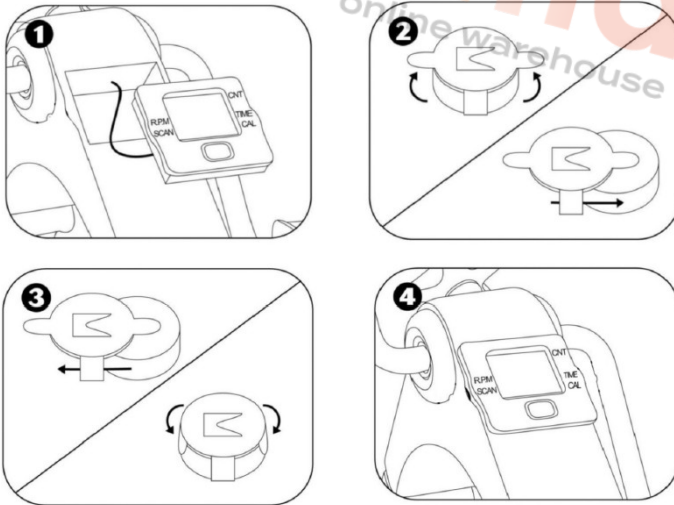
- alimentazione: 1x LR 44 (inclusa)
- funzionamento: bidirezionale
- regolazione della resistenza: manuale
- resistenza: magnetica
- peso massimo utente: 100 kg
- dimensioni (lunghezza/larghezza/altezza): 32,5/40/16 cm

Caratteristica:

L'allenamento regolare su questa cyclette stimola la circolazione sanguigna e aumenta la forza muscolare. È un ottimo dispositivo per l'allenamento cardio. Quando non è in uso, il suo design compatto lo rende facile da riporre. Oltre all'allenamento delle gambe, puoi usarlo per l'allenamento delle braccia, basta metterlo su un tavolo, ad esempio.

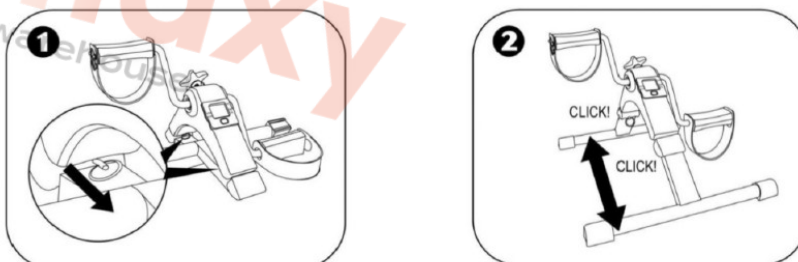
Funzioni del modulo:

1. Rimuovere il modulo display dallo slot.
2. Sul retro dell'unità display, sollevare i fermi della batteria ed estrarre la batteria.
3. Inserire una nuova batteria AGV 1.5V con il polo positivo rivolto verso il basso e chiudere i fermi.
4. Reinscrivere il modulo nello slot.



Facile configurazione in 2 passaggi!

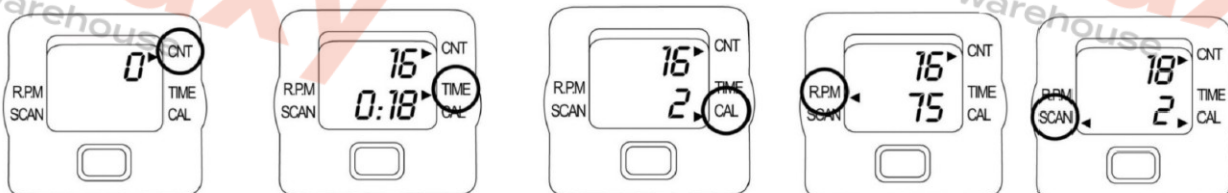
1. Tirare saldamente l'anello in corrispondenza del giunto tra la gamba e il telaio.
2. Estendi la gamba finché non senti un clic; ripetere dall'altra parte.



Funzioni di visualizzazione:

Per accendere il display premere il pulsante rosso o iniziare a pedalare. Il display si spegne automaticamente dopo 4 minuti di inattività. Tutte le funzioni del display si attivano non appena inizi a pedalare e si interrompono quando ti fermi. Per passare da una all'altra, premere più volte il pulsante rosso finché la freccia non indica la funzione desiderata.

1. CNT: numero di round completati;
2. TEMPO: durata dell'allenamento;
3. CAL: calorie bruciate (valore stimato);
4. R.P.M.: giri al minuto;
5. SCAN: Visualizzazione automatica del valore (TIME-> CNT-> R.P.M. -> CAL)



Avvertenze:

- La bicicletta deve essere tenuta lontano dalla portata dei bambini.
- È vietato utilizzare la bicicletta se danneggiata o difettosa.
- Tenere mani, piedi e oggetti mobili lontani dalle parti in movimento.
- Il triciclo non deve essere utilizzato da persone con disabilità fisiche o mentali, bambini o persone con insufficiente esperienza e/o conoscenza.
- Il prodotto è destinato esclusivamente all'uso interno.
- Non posizionare la bicicletta in un luogo dove sarà esposta alla luce solare diretta o dove sarà esposta a temperature elevate o umidità eccessiva.
- Non posizionare questo dispositivo in un luogo in cui potrebbe causare ostruzioni.
- Assicurarsi che i pedali siano saldamente posizionati. L'uso della bicicletta con i pedali allentati può danneggiare la filettatura del braccio.
- Non indossare abiti larghi perché potrebbero impigliarsi nella macchina. Rimuovere i gioielli durante l'attività fisica.
- Prima di iniziare un programma di esercizi, consultare il medico.
- Non esporre la bicicletta a forti urti e non sovraccaricarla.
- Non posizionare la bicicletta su un pavimento scivoloso, potrebbe causare lesioni.
- Assicurarsi che i pedali siano serrati il più possibile. Ciò è particolarmente importante quando si pedala all'indietro.
- Non salire sui pedali. Il pedale non è progettato per essere utilizzato durante l'allenamento in piedi.

INFORMAZIONI RIGUARDANTI BATTERIA E ACCUMULO

- Tenere le batterie/batterie ricaricabili fuori dalla portata dei bambini.
- Non conservare le batterie/batterie ricaricabili in luoghi facilmente accessibili, poiché potrebbero essere ingerite da bambini o animali domestici. In caso di ingestione consultare un medico il prima possibile.
- Le batterie/batterie ricaricabili che perdono o sono danneggiate possono causare ustioni a contatto con la pelle, quindi indossare sempre guanti protettivi adeguati quando vengono toccate.
- Le batterie/batterie ricaricabili non devono essere cortocircuitate, smontate o gettate nel fuoco. Pericolo di esplosione!
- Le normali batterie usa e getta non devono essere caricate, poiché esiste il rischio di esplosione! Caricare solo le batterie destinate a questo scopo, utilizzando un caricabatterie appropriato.
- Caricare le batterie prima di inserirle nel prodotto
- Le batterie devono essere caricate solo sotto la supervisione di un adulto.
- Non mescolare batterie alcaline, standard (zinco-carbone) e ricaricabili (nichel-cadmio).
- Non mischiare mai batterie nuove e vecchie.
- È vietato interferire con i cavi di alimentazione: potrebbe verificarsi un cortocircuito.
- Le batterie scariche devono essere rimosse dal prodotto.
- Non gettare le batterie usate nei rifiuti indifferenziati!
- Le batterie devono essere smaltite in conformità con le normative per lo smaltimento dei rifiuti elettronici pericolosi.
- Se le batterie non vengono smaltite correttamente, le sostanze pericolose possono rappresentare un rischio per la salute umana o per l'ambiente. Il riciclaggio dei materiali contribuisce alla conservazione delle risorse naturali.
- Inserire sempre le batterie/batterie ricaricabili rispettando la polarità (più/+ e meno/-).
- Tipo di batterie utilizzate nel prodotto: 1x LR 44

Informazioni per i consumatori su come gestire le apparecchiature elettriche ed elettroniche usate:

I rifiuti di apparecchiature elettriche ed elettroniche non devono essere smaltiti con gli altri rifiuti domestici. Tali apparecchiature devono essere raccolte in modo selettivo, come indicato dal contrassegno allegato: contenitore per rifiuti su ruote barrato. Il mancato rispetto di quanto sopra e lo smaltimento improprio delle apparecchiature usate possono costituire un pericolo per l'ambiente naturale e la salute umana derivante dalla presenza di componenti pericolosi nell'apparecchiatura, quali: cavi elettrici, plastica, interruttori, ecc. Per evitare il rischio di sopra del pericolo, tali componenti dovranno essere rimossi, raccolti e opportunamente trattati da aziende specializzate. Lo smontaggio da soli delle apparecchiature usate è inaccettabile. Le famiglie svolgono un ruolo importante nel contribuire al riutilizzo e al recupero, compreso il riciclaggio delle apparecchiature usate. Ciò avviene in particolare attraverso la partecipazione attiva al sistema di raccolta dei rifiuti delle apparecchiature.

RO

Doamnelor și domnilor, vă mulțumim că ați cumpărat produsul nostru!
Înainte de a începe utilizarea, vă rugăm să citiți următoarele instrucțiuni
pentru utilizarea corectă a produsului. Vă rugăm să păstrați aceste instrucțiuni
viitor și să urmați recomandările sale, deoarece nerespectarea poate pune în pericol viața sau sănătatea.

Important: PĂSTRAȚI PENTRU REFERINȚE VIITOARE!

- Vă rugăm să îl citiți complet înainte de utilizare și să urmați toate instrucțiunile din manual.
- Nu utilizați produsul dacă lipsește sau este deteriorat vreun element.
- Vă rugăm să păstrați acest manual pentru referințe viitoare.

Specificație:

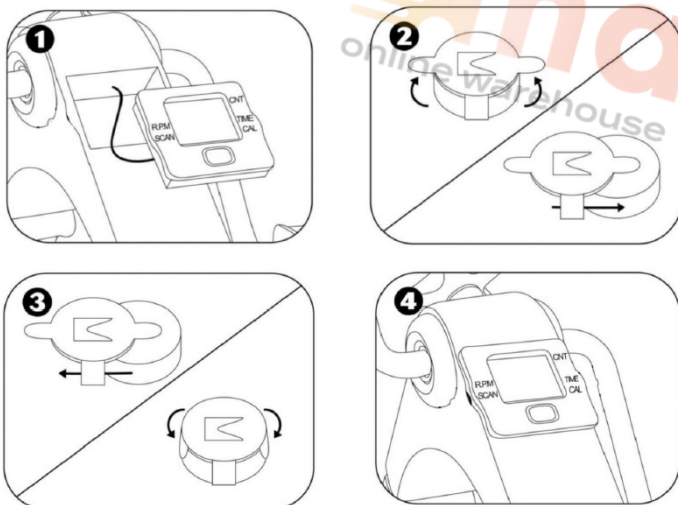
- alimentare: 1x LR 44 (inclus)
- functionare: bidirecțional
- reglare rezistență: manuală
- rezistență: magnetică
- greutate maximă utilizator: 100 kg
- dimensiuni (lungime / lățime / înălțime): 32,5 / 40 / 16cm

Caracteristică:

Antrenamentul regulat pe această bicicletă de exerciții stimulează circulația sângelui și crește puterea musculară. Este un dispozitiv grozav pentru antrenamentul cardio. Atunci când nu este utilizat, designul său compact îl face ușor de depozitat. Pe lângă antrenamentul picioarelor, îl puteți folosi pentru antrenamentul brațelor, doar puneți-l pe o masă, de exemplu.

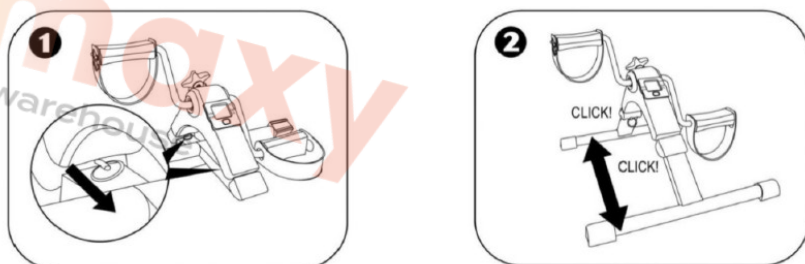
Funcțiile modului:

1. Scoateți modulul de afișare din slot.
2. Pe partea din spate a unității de afișare, ridicați zăvorul bateriei și glisați bateria afară.
3. Introduceți o nouă baterie AGV de 1,5 V cu partea pozitivă în jos și închideți zăvoarele.
4. Puneți modulul înapoi în slot.



Configurare ușoară în 2 pași!

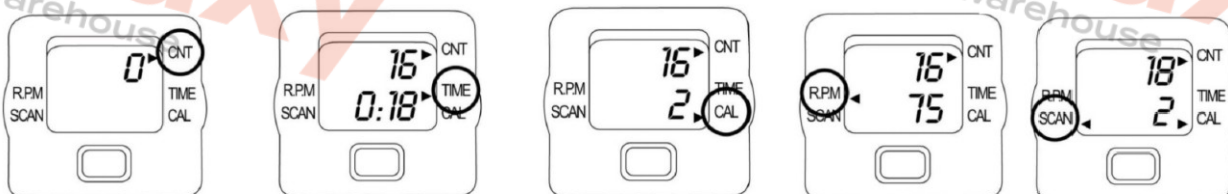
1. Trageți ferm de inelul de la îmbinarea dintre picior și cadru.
2. Extindeți piciorul până auziți un clic; repetați pe cealaltă parte.



Funcții de afișare:

Pentru a porni afișajul, apăsați butonul roșu sau începeți să pedalați. Afișajul se stinge automat după 4 minute de inactivitate. Toate funcțiile de afișare sunt activate imediat ce începeți să pedalați și se vor opri când vă opriți. Pentru a comuta între ele, apăsați în mod repetat butonul roșu până când săgeata indică funcția dorită.

1. CNT: numărul de runde finalizate;
2. TIMP: durata antrenamentului;
3. CAL: calorii arse (valoare estimată);
4. R.P.M. : rotații pe minut;
5. SCANARE: Afișare automată a valorii (TIME-> CNT-> R.P.M. -> CAL)



Avertizări:

- Bicicleta trebuie ținută departe de copii.
- Este interzisă utilizarea bicicletei dacă aceasta este deteriorată sau defectă.
- Țineți mâinile, picioarele și obiectele libere departe de piesele mobile.
- Tricicleta nu trebuie utilizată de persoane cu dizabilități fizice sau psihice, copii sau persoane cu experiență și/sau cunoștințe insuficiente.
- Produsul este destinat numai utilizării în interior.
- Nu așezați bicicleta într-un loc în care va fi expusă la lumina directă a soarelui sau unde va fi expusă la temperaturi ridicate sau umiditate excesivă.
- Nu așezați acest dispozitiv într-un loc unde poate provoca obstrucții.
- Asigurați-vă că pedalele sunt bine așezate. Utilizarea bicicletei cu pedale slăbite poate deteriora firele brațului.
- Nu purtați haine largi, deoarece acestea pot fi prinse în mașină. Scoateți bijuteriile când faceți exerciții fizice.
- Înainte de a începe un program de exerciții, consultați-vă medicul.
- Nu expuneți bicicleta la șocuri puternice și nu o supraîncărcați.
- Nu așezați bicicleta pe o podea alunecoasă, poate provoca vătămări.
- Asigurați-vă că pedalele sunt strânse cât mai strâns posibil. Acest lucru este deosebit de important atunci când pedalezi înapoi.
- Nu călca pe pedale. Pedala nu este concepută pentru a fi utilizată în timp ce faceți exerciții în picioare.

INFORMAȚII PRIVIND BATERIE ȘI ACUMULARE

- Nu lăsați bateriile/bateriile reîncărcabile la îndemâna copiilor.
- Nu depozitați bateriile/bateriile reîncărcabile în locuri ușor accesibile, deoarece există riscul ca acestea să fie înghițite de copii sau animale de companie. Dacă este înghițit, consultați un medic cât mai curând posibil.
- Scurgerile sau deteriorarea bateriilor/bateriilor reîncărcabile pot provoca arsuri atunci când intră în contact cu pielea, așa că purtați întotdeauna mănuși de protecție adecvate când le atingeți.
- Bateriile/bateriile reîncărcabile nu trebuie scurtcircuitate, dezamblate sau aruncate în foc. Există risc de explozie!
- Bateriile obișnuite de unică folosință nu trebuie încărcate, deoarece există riscul de explozie! Încărcați numai bateriile destinate acestui scop, folosind un încărcător adecvat.
- Încărcați bateriile înainte de a le introduce în produs
- Bateriile trebuie încărcate numai sub supravegherea unui adult.
- Nu amestecați baterii alcaline, standard (carbon-zinc) și reîncărcabile (nichel-cadmium).
- Nu amestecați niciodată bateriile noi și vechi.
- Este interzisă interferarea cu cablurile de alimentare - poate provoca un scurtcircuit.
- Bateriile epuizate trebuie scoase din produs.
- Nu aruncați bateriile uzate în deșeurile nesortate!
- Bateriile trebuie aruncate în conformitate cu reglementările pentru eliminarea deșeurilor electronice periculoase.
- Dacă bateriile nu sunt aruncate corect, substanțele periculoase pot prezenta un risc pentru sănătatea umană sau pentru mediu. Reciclarea materialelor contribuie la conservarea resurselor naturale.
- Introduceți întotdeauna bateriile/bateriile reîncărcabile cu polaritatea corectă (plus/+ și minus/-).
- Tip de baterii utilizate în produs: 1x LR 44



Informații pentru consumatori cu privire la modul de manipulare a echipamentelor electrice și electronice uzate:

Deșeurile de echipamente electrice și electronice nu trebuie aruncate împreună cu alte deșeuri menajere. Un astfel de echipament trebuie colectat selectiv, așa cum este indicat de marcajul atașat - containerul de deșeuri pe roți tăiat. Nerespectarea regulii de mai sus și eliminarea necorespunzătoare a echipamentului uzat poate reprezenta o amenințare pentru mediul natural și sănătatea umană, ca urmare a prezenței componentelor periculoase în echipament, cum ar fi: cabluri electrice, plastic, întrerupătoare etc. Pentru a evita deasupra amenințării, aceste componente ar trebui îndepărtate, colectate și procesate corespunzător de companii specializate. Este inacceptabil să dezamblați singur echipamentul uzat. Gospodăriile joacă un rol important în contribuția la reutilizare și valorificare, inclusiv la reciclarea deșeurilor de echipamente. Acest lucru se realizează în special prin participarea activă la sistemul de colectare a deșeurilor echipamentelor.



HU

Hölgyeim és Uraim, köszönjük, hogy megvásárolták a termékünket!
A használat megkezdése előtt olvassa el az alábbi utasításokat
a termék helyes használatához. Kérjük, tartsa be ezeket az utasításokat
és a jövőbeni ajánlások betartása, mivel a be nem tartás életet vagy egészséget veszélyeztethet.

Fontos: A JÖVŐRE VONATKOZZ!

- Használat előtt olvassa el teljesen, és kövesse a kézikönyvben található összes utasítást.
- Ne használja a terméket, ha valamelyik része hiányzik vagy sérült.
- Kérjük, tartsa meg ezt a kézikönyvet későbbi felhasználás céljából.

Leírás:

- Leírás:

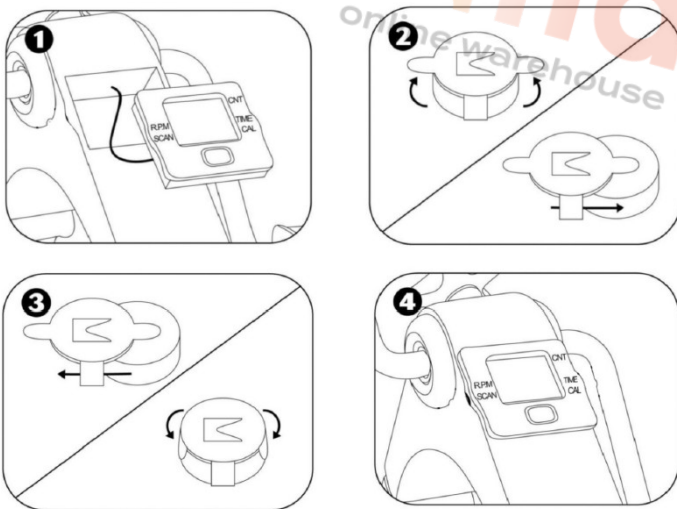
- tápegység: 1x LR 44 (tartozék)
- működés: kétirányú
- ellenállás beállítása: kézi
- ellenállás: mágneses
- maximális felhasználói súly: 100 kg
- méretek (hosszúság / szélesség / magasság): 32,5 / 40 / 16 cm

Jellegzetes:

A szobakerékpáron végzett rendszeres edzés serkenti a vérkeringést és növeli az izomerőt. Ez egy nagyszerű eszköz a kardió edzéshez. Ha nincs használatban, kompakt kialakítása megkönnyíti a tárolást. Lábtorna mellett használható karedzésre is, csak tedd például asztalra.

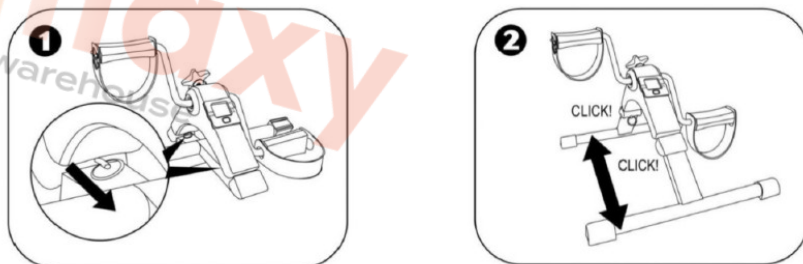
Modul funkciók:

1. Vegye ki a kijelzőmodult a foglalatból.
2. A kijelzőegység hátulján emelje fel az akkumulátorreteszeket, és csúsztassa ki az akkumulátort.
3. Helyezzen be egy új AGV 1,5 V-os elemet pozitív oldalával lefelé, és zárja le a reteszeket.
4. Helyezze vissza a modult a nyílásba.



Egyszerű beállítás 2 lépésben!

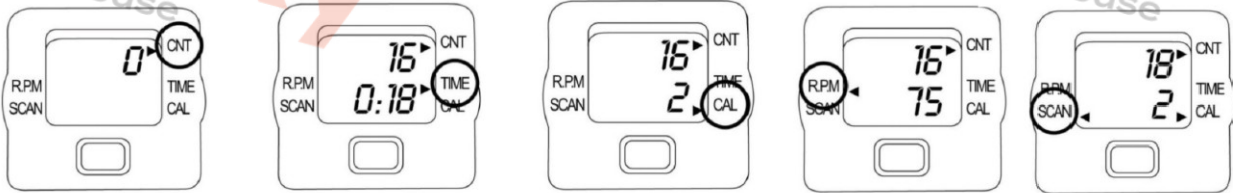
1. Erősen húzza meg a gyűrűt a láb és a keret közötti csatlakozásnál.
2. Nyújtsa ki a lábát, amíg kattánást nem hall; ismételje meg a másik oldalon.



Kijelző funkciók:

A kijelző bekapcsolásához nyomja meg a piros gombot, vagy kezdje el a pedálozást. A kijelző 4 perc inaktivitás után automatikusan kikapcsol. A kijelző minden funkciója aktiválódik, amint elkezdí pedálozni, és leáll, ha megáll. A közöttük való váltáshoz nyomja meg többször a piros gombot, amíg a nyíl a kívánt funkcióra nem mutat.

1. CNT: teljesített körök száma;
2. IDŐ: az edzés időtartama;
3. CAL: elégetett kalória (becsült érték);
4. R.P.M. : fordulat percenként;
5. SCAN: Automatikus értékkijelzés (TIME-> CNT-> R.P.M. -> CAL)



Figyelmeztetések:

- A kerékpárt gyermekektől távol kell tartani.
- Tilos a kerékpárt használni, ha az sérült vagy hibás.
- Tartsa távol kezét, lábát és laza tárgyakat a mozgó alkatrészekről.
- A triciklit nem használhatják testi vagy szellemi fogyatékkal élő személyek, gyermekek vagy nem kellő tapasztalattal és/vagy tudással rendelkező személyek.
- A termék kizárólag beltéri használatra készült.
- Ne helyezze a kerékpárt olyan helyre, ahol közvetlen napfény éri, vagy ahol magas hőmérsékletnek vagy túlzott páratartalomnak van kitéve.
- Ne helyezze a készüléket olyan helyre, ahol akadályozhatja.
- Győződjön meg arról, hogy a pedálok szilárdan rögzítve vannak. A kerékpár laza pedálokkal történő használata károsíthatja a kar meneteit.
- Ne viseljen bő ruhát, mert beakadhat a gépbe. Edzés közben távolítsa el az ékszereket.
- Mielőtt elkezdené egy edzésprogramot, konzultáljon orvosával.
- Ne tegye ki a kerékpárt erős ütéseknél és ne terhelje túl.
- Ne helyezze a kerékpárt csúszós padlóra, mert sérülést okozhat.
- Ügyeljen arra, hogy a pedálok a lehető legszorosabban legyenek meghúzva. Ez különösen fontos hátrafelé pedálozaskor.
- Ne lépjen a pedálokra. A pedált nem arra tervezték, hogy álló helyzetben történő edzés közben használja.

INFORMÁCIÓK AZ AKKUMULÁTORRA ÉS AKKUMULÁCIÓRA VONATKOZÓAN

- Az elemeket/akkumulátorokat tartsa távol a gyermekektől.
- Ne tárolja az elemeket/akkumulátorokat könnyen hozzáférhető helyen, mert fennáll a veszélye, hogy gyermekek vagy háziállatok lenyelhetik azokat. Lenyelés esetén a lehető leghamarabb forduljon orvoshoz.
- A szívárgó vagy sérült elemek/újratölthető elemek bőrrel érintkezve égési sérüléseket okozhatnak, ezért mindig viseljen megfelelő védőkesztyűt, amikor megérinti őket.
- Az elemeket/akkumulátorokat nem szabad rövidre zární, szétszedni vagy tűzbe dobni. Fennáll a robbanásveszély!
- A közönséges eldobható elemeket nem szabad feltölteni, mert fennáll a robbanásveszély! Csak erre a célra szánt akkumulátorokat töltsön, megfelelő töltővel.
- Töltsé fel az akkumulátorokat, mielőtt behelyezi őket a termékbe
- Az elemeket csak felnőtt felügyelete mellett szabad feltölteni.
- Ne keverjen alkáli, normál (szén-cink) és újratölthető (nikkel-kadmium) elemeket.
- Soha ne keverje az új és a régi elemeket.
- A tápkábelek zavarása tilos - rövidzárlatot okozhat.
- A lemerült elemeket ki kell venni a termékből.
- A használt elemeket ne dobja a válogatatlan hulladék közé!
- Az elemeket a veszélyes elektronikai hulladékok ártalmatlanítására vonatkozó előírásoknak megfelelően kell ártalmatlanítani.
- Ha az elemeket nem megfelelően dobja ki, a veszélyes anyagok veszélyt jelenthetnek az emberi egészségre vagy a környezetre. Az anyagok újrahasznosítása hozzájárul a természeti erőforrások megőrzéséhez.
- Mindig a megfelelő polaritással (plusz/+ és mínusz/-) helyezze be az elemeket/újratölthető elemeket.
- A termékben használt elemek típusa: 1x LR 44

Tájékoztatás a fogyasztóknak a használt elektromos és elektronikus berendezések kezelésével kapcsolatban:

Az elektromos és elektronikus berendezéseket nem szabad más háztartási hulladékkal együtt kidobni. Az ilyen eszközöket szelektíven kell gyűjteni, a mellékelt - áthúzott kerek hulladékgyűjtő - jelölés szerint. A fenti szabály be nem tartása és a használt berendezések szakszerűtlen ártalmatlanítása veszélyt jelenthet a természetes környezetre és az emberi egészségre a berendezésben található veszélyes alkatrészek miatt, mint például: elektromos vezetékek, műanyagok, kapcsolók stb. a fenyegetés felett ezeket az alkatrészeket el kell távolítani. Elfogadhatatlan, hogy saját maga szétszerelje a használt berendezéseket. A háztartások fontos szerepet játszanak az újrafelhasználásban és a hasznosításban, beleértve a hulladék berendezések újrahasznosítását is. Ez különösen a hulladékok begyűjtési rendszerében való aktív részvétel révén valósul meg.

SK

Dámy a páni, ďakujeme vám za zakúpenie nášho produktu!
Pred použitím si prečítajte nasledujúce pokyny
pre správne použitie produktu. Uschovajte si prosím tieto pokyny
a bude sa riadiť jeho odporúčaniami, pretože ich nedodržiavanie môže ohroziť život alebo zdravie.

Dôležité: UCHOVÁVAJTE BUDÚCNOSŤ!

- Pred použitím si ho prosím dôkladne prečítajte a postupujte podľa všetkých pokynov v príručke.
- Nepoužívajte výrobok, ak niektorá jeho časť chýba alebo je poškodená.
- Tento návod si uschovajte pre budúce použitie.

špecifikácia:

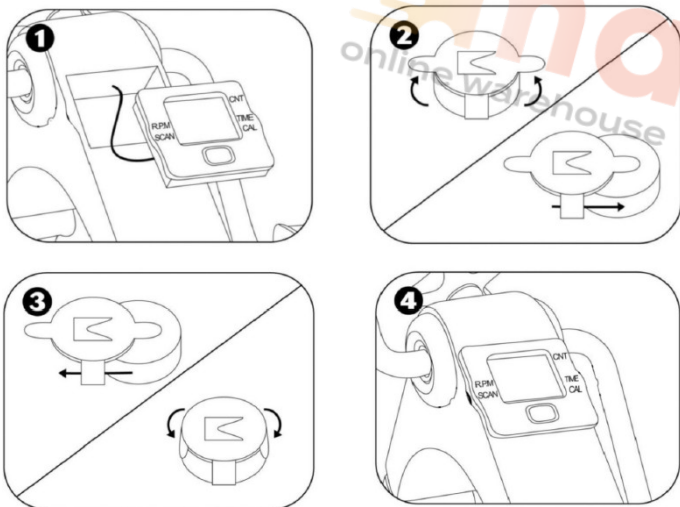
- napájanie: 1x LR 44 (súčasť balenia)
- prevádzka: obojsmerná
- nastavenie odporu: manuálne
- odpor: magnetický
- maximálna hmotnosť užívateľa: 100 kg
- rozmery (dĺžka / šírka / výška): 32,5 / 40 / 16cm

Charakteristika:

Pravidelný tréning na tomto rotopede stimuluje krvný obeh a zvyšuje svalovú silu. Je to skvelé zariadenie na kardio tréning. Keď sa nepoužíva, jeho kompaktný dizajn uľahčuje skladovanie. Okrem tréningu nôh ho využijete na tréning rúk, stačí ho položiť napríklad na stôl.

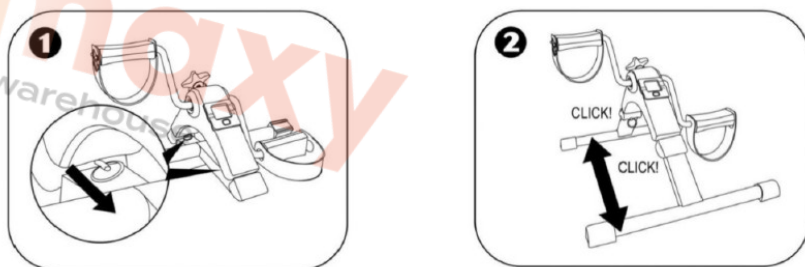
Funkcie modulu:

1. Vyberte modul displeja zo slotu.
2. Na zadnej strane jednotky displeja zdvihnite západky batérie a vysuňte batériu von.
3. Vložte novú batériu AGV 1,5 V kladnou stranou nadol a zatvorte západky.
4. Vložte modul späť do slotu.



Jednoduché nastavenie v 2 krokoch!

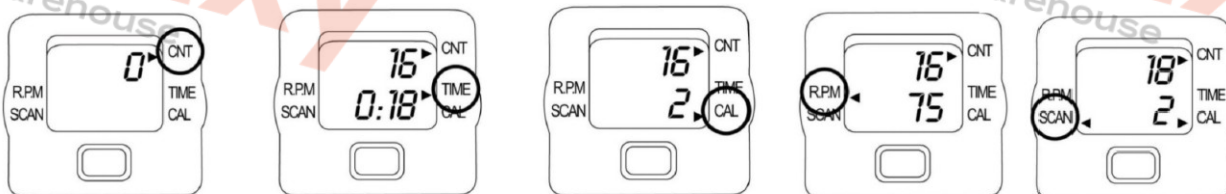
1. Pevne zatiahnite za krúžok v mieste spojenia medzi nohou a rámom.
2. Vytiahnite nohu, kým nebudete počuť kliknutie; opakujte na druhej strane.



Funkcie displeja:

Ak chcete zapnúť displej, stlačte červené tlačidlo alebo začnite šliapať do pedálov. Displej sa automaticky vypne po 4 minútach nečinnosti. Všetky funkcie displeja sa aktivujú hneď, ako začnete šliapať do pedálov a zastavia sa, keď zastavíte. Na prepínanie medzi nimi opakovane stláčajte červené tlačidlo, kým šípka neukazuje na požadovanú funkciu.

1. CNT: počet dokončených kôl;
2. ČAS: trvanie tréningu;
3. CAL: spálené kalórie (odhadovaná hodnota);
4. R.P.M.: otáčky za minútu;
5. SCAN: Automatické zobrazenie hodnoty (TIME-> CNT-> R.P.M .-> CAL)



varovania:

- Bicykel musí byť uchovávaný mimo dosahu detí.
- Je zakázané používať bicykel, ak je poškodený alebo chybný.
- Ruky, nohy a voľné predmety držte mimo dosahu pohyblivých častí.
- Trojkoľku nesmú používať osoby s telesným alebo mentálnym postihnutím, deti alebo osoby s nedostatočnými skúsenosťami a/alebo znalosťami.
- Výrobok je určený len na vnútorné použitie.
- Bicykel neumiestňujte na miesto, kde bude vystavený priamemu slnečnému žiareniu alebo kde bude vystavený vysokým teplotám či nadmernej vlhkosti.
- Neumiestňujte toto zariadenie na miesto, kde by mohlo spôsobiť prekážku.
- Skontrolujte, či sú pedále pevne usadené. Používanie bicykla s uvoľnenými pedálmi môže poškodiť závit ramien.
- Nenoste voľné oblečenie, pretože sa môže zachytiť do stroja. Pri cvičení odstráňte šperky.
- Pred začatím cvičebného programu sa poraďte so svojim lekárom.
- Nevystavujte bicykel silným nárazom a nepreťažujte ho.
- Bicykel neumiestňujte na klzku podlahu, môže dôjsť k zraneniu.
- Uistite sa, že pedále sú čo najpevnejšie utiahnuté. To je dôležité najmä pri šliapaní dozadu.
- Nešliapajte do pedálov. Pedál nie je určený na použitie pri cvičení v stoji.

INFORMÁCIE TÝKAJÚCE SA BATÉRIE A AKUMULÁCIE

- Batérie/nabíjateľné batérie uchovávajte mimo dosahu detí.
- Batérie/nabíjacie batérie neskladujte na ľahko prístupných miestach, pretože hrozí, že by ich mohli prehltnúť deti alebo domáce zvieratá. Pri požití čo najskôr vyhľadajte lekára.
- Vytečené alebo poškodené batérie/nabíjateľné batérie môžu pri kontakte s pokožkou spôsobiť popáleniny, preto vždy používajte vhodné ochranné rukavice, keď sa ich dotýkate.
- Batérie/nabíjateľné batérie sa nesmú skratovať, rozoberať ani hádzať do ohňa. Hrozí nebezpečenstvo výbuchu!
- Bežné jednorazové batérie by sa nemali nabíjať, pretože hrozí nebezpečenstvo výbuchu! Nabíjajte iba batérie určené na tento účel pomocou vhodnej nabíjačky.
- Pred vložením batérií do výrobku ich nabite
- Batérie by sa mali nabíjať len pod dohľadom dospelého osoby.
- Nekombinujte alkalické, štandardné (uhlíkovo-zinkové) a nabíjateľné (nikel-kadmiové) batérie.
- Nikdy nekombinujte nové a staré batérie.
- Je zakázané zasahovať do napájacích káblov - môže dôjsť ku skratu.
- Vybité batérie je potrebné z výrobku vybrať.
- Použitú batériu nevyhadzujte do netriedeného odpadu!
- Batérie by sa mali likvidovať v súlade s predpismi pre likvidáciu nebezpečného elektronického odpadu.
- Ak batérie nie sú správne zlikvidované, nebezpečné látky môžu predstavovať riziko pre ľudské zdravie alebo životné prostredie. Recyklácia materiálov prispieva k zachovaniu prírodných zdrojov.
- Vždy vkladajte batérie/nabíjateľné batérie so správnou polaritou (plus/+ a mínus/-).
- Typ batérií použitých v produkte: 1x LR 44

Informácie pre spotrebiteľov o tom, ako zaobchádzať s použitými elektrickými a elektronickými zariadeniami:

Odpad z elektrických a elektronických zariadení sa nesmie likvidovať s ostatným domovým odpadom. Takéto zariadenia by sa mali zbierať selektívne, ako to naznačuje pripojené označenie – prečiarknutá nádoba na odpad s kolesami. Nedodržanie vyššie uvedeného pravidla a nesprávna likvidácia použitého zariadenia môže predstavovať hrozbu pre životné prostredie a ľudské zdravie v dôsledku prítomnosti nebezpečných komponentov v zariadení, ako sú: elektrické vedenie, plasty, spínače atď. nad hrozbou by tieto komponenty mali byť odstránené, zhromaždené a primerane spracované špecializovanými spoločnosťami. Demontáž použitého zariadenia svojpomocne je neprijateľná. Domácnosti zohrávajú dôležitú úlohu v prispievaní k opätovnému používaniu a zhodnocovaniu vrátane recyklácie odpadových zariadení. Deje sa tak najmä aktívnou účasťou v systéme zberu odpadových zariadení.

ET

**Daamid ja härrad, aitäh meie toote ostmise eest!
Enne kasutamist lugege palun järgmisi juhiseid
toote õige kasutamiseks. Hoidke neid juhiseid peal
ja järgida selle soovitusi, kuna mittevastavus võib ohustada elu või tervist.**

Tähtis: hoidke tulevikuks!

- Palun lugege see enne kasutamist täielikult läbi ja järgige kõiki juhiseid.
- Ärge kasutage toodet, kui mõni osa puudub või on kahjustatud.
- Hoidke seda juhendit edaspidiseks kasutamiseks.

Spetsifikatsioon:

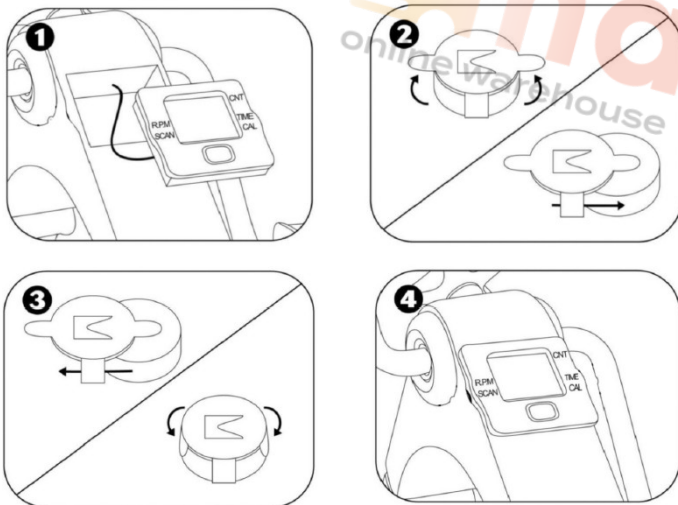
- toiteallikas: 1x LR 44 (kaasas)
- toimimine: kahesuunaline
- takistuse reguleerimine: käsitsi
- takistus: magnetiline
- maksimaalne kasutaja kaal: 100 kg
- mõõdud (pikkus / laius / kõrgus): 32,5 / 40 / 16cm

Iseloomulik:

Regulaarne treenimine sellel velotrenažööril stimuleerib vereringet ja suurendab lihasjõudu. See on suurepärase seade kardiotreeninguteks. Kui seda ei kasutata, on selle kompaktne disain seda lihtne hoida. Lisaks jalatreeningule saad seda kasutada kädetreeningul, lihtsalt pane näiteks lauale.

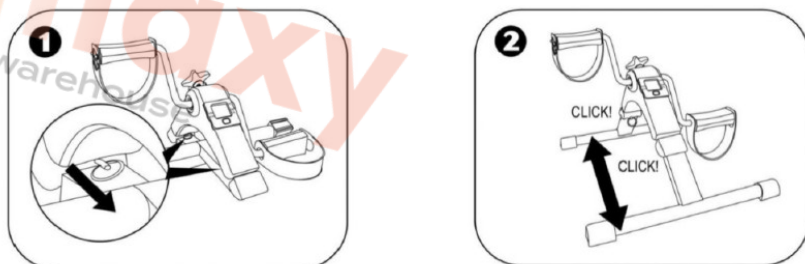
Mooduli funktsioonid:

1. Eemaldage kuvamoodul pesast.
2. Tõstke kuvari tagaküljel olevad aku sulgurid ja libistage aku välja.
3. Sisestage uus AGV 1,5 V aku plusspool allapoole ja sulgege riivid.
4. Asetage moodul tagasi pesa.



Lihtne seadistamine kahe sammuga!

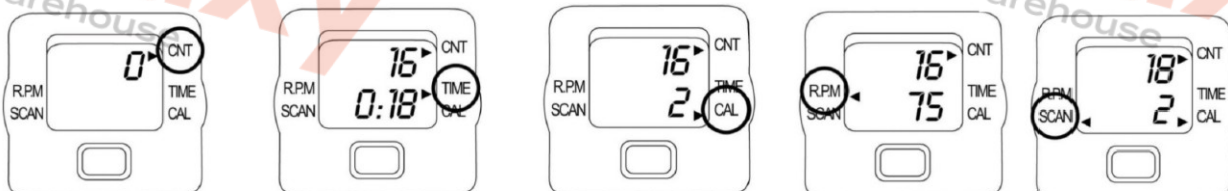
1. Tõmmake tugevalt rõngast jala ja raami vahelisest ühenduskohast.
2. Sirutage jalg välja, kuni kuulete klõpsatust; korrake teisel küljel.



Kuvamise funktsioonid:

Ekraani sisselülitamiseks vajutage punast nuppu või alustage pedaalimist. Ekraan lülitub automaatselt välja pärast 4-minutilist tegevusetust. Kõik ekraanifunktsioonid aktiveeritakse kohe, kui hakkate pedaalima, ja peatuvad, kui peatute. Nende vahel vahetamiseks vajutage korduvalt punast nuppu, kuni nool osutab soovitud funktsioonile.

1. CNT: läbitud voorude arv;
2. AEG: treeningu kestus;
3. CAL: põletatud kalorid (hinnanguline väärtus);
4. R.P.M. : pööret minutis;
5. SCAN: automaatne väärtuse kuva (TIME-> CNT-> R.P.M. -> CAL)



Hoiatused:

- Jalgratas tuleb hoida lastest eemal.
- Kahjustatud või defektse ratta kasutamine on keelatud.
- Hoidke käed, jalad ja lahtised esemed liikuvatest osadest eemal.
- Kolmerattalist jalgratast ei tohi kasutada füüsilise või vaimse puudega inimesed, lapsed või ebapiisava kogemuse ja/või teadmistega isikud.
- Toode on mõeldud kasutamiseks ainult siseruumides.
- Ärge asetage jalgratast kohta, kus see on otsese päikesevalguse käes või kõrge temperatuuri või liigniiskuse käes.
- Ärge asetage seda seadet kohta, kus see võib takistada.
- Veenduge, et pedaalid on kindlalt paigas. Jalgratta kasutamine lahtiste pedaalidega võib kahjustada käe keermeid.
- Ärge kandke avaraid riideid, kuna need võivad masinasse kinni jääda. Treeningu ajal eemaldage ehted.
- Enne treeningprogrammi alustamist pidage nõu oma arstiga.
- Ärge jätke jalgratast tugevate pörutuste kätte ega koorma seda üle.
- Ärge asetage jalgratast libedale põrandale, see võib põhjustada vigastusi.
- Veenduge, et pedaalid on võimalikult tugevalt pingutatud. See on eriti oluline tagurpidi pedaalides.
- Ärge astuge pedaalidele. Pedaal ei ole mõeldud kasutamiseks seistes treenides.

TEAVE AKU JA AKUMULATSIOONI KOHTA

- Hoidke patareid/laetavad patareid lastele kättesaamatus kohas.
- Ärge hoidke patareisid/akusid kergesti ligipääsetavates kohtades, kuna on oht, et lapsed või lemmikloomad võivad need alla neelata. Allaneelamisel pöörduda arsti poole niipea kui võimalik.
- Lekkivad või kahjustatud patareid/laetavad patareid võivad nahaga kokkupuutel põhjustada põletushaavu, seega kandke nende puudutamisel alati sobivaid kaitsekindaid.
- Akusid/akusid ei tohi lühistada, lahti võtta ega tulle visata. On plahvatusoht!
- Tavalisi ühekordseid akusid ei tohi laadida, kuna on plahvatusoht! Laadige ainult selleks ettenähtud akusid, kasutades sobivat laadijat.
- Laadige akud enne tootesse sisestamist
- Akusid tohib laadida ainult täiskasvanu järelevalve all.
- Ärge segage leelis-, standard- (süsinik-tsink) ja taaslaetavaid (nikkel-kaadmium) akusid.
- Ärge kunagi segage uusi ja vanu patareisid.
- Toitejuhtmete segamine on keelatud – see võib põhjustada lühise.
- Tühjad akud tuleb tootest eemaldada.
- Ärge visake kasutatud patareisid sorteerimata prügi hulka!
- Patareid tuleb utiliseerida vastavalt ohtlike elektroonikajäätmete kõrvaldamise eeskirjadele.
- Kui patareisid ei kõrvaldata õigesti, võivad ohtlikud ained ohustada inimeste tervist või keskkonda. Materjalide taaskasutamine aitab kaasa loodusvarade säästmisele.
- Sisestage patareid/laetavad patareid alati õige polaarsusega (pluss/+ ja miinus/-).
- Tootes kasutatud patareide tüüp: 1x LR 44

Teave tarbijatele kasutatud elektri- ja elektroonikaseadmete käsitsemise kohta:

Elektri- ja elektroonikaseadmete jäätmeid ei tohi visata koos muude olmejäätmetega. Selliseid seadmeid tuleks koguda valikuliselt, nagu näitab lisatud märgistus – läbikriipsutatud ratastega jäätmekonteiner. Ülaltoodud reegli eiramine ja kasutatud seadmete ebaõige utiliseerimine võib ohustada looduseskkonda ja inimeste tervist, kuna seadmes on ohtlikke komponente, nagu näiteks: elektrijuhtmesistik, plastik, lülitid jne. kui oht on suurem, tuleks need komponendid eemaldada ning spetsialiseerunud ettevõtte koguda ja asjakohaselt töödelda. Kasutatud seadmete ise lahtivõtmine on vastuvõetamatu. Kodumajapidamistel on oluline roll seadmete taaskasutamise ja taaskasutamise, sealhulgas seadmete ringlussevõtu panustamisel. Seda tehakse eelkõige seadmete jäätmete kogumissüsteemis aktiivse osalemise kaudu.



Watermarkly

LT

Ponios ir ponai, ačiū, kad įsigijote mūsų produktą!
Prieš pradėdami naudoti, perskaitykite šias instrukcijas
už teisingą produkto naudojimą. Laikykite šias instrukcijas
laikytis jos rekomendacijų, nes nesilaikymas gali pakenkti gyvybei ar sveikatai.

Svarbu: SAUGOKITE ATEITIES!

- Prieš naudojimą perskaitykite jį ir vykdykite visas instrukcijas.
- Nenaudokite gaminio, jei trūksta ar yra pažeista kuri nors dalis.
- Prašome pasilikti šį vadovą, kad galėtumėte sužinoti ateityje.

Specifikacija:

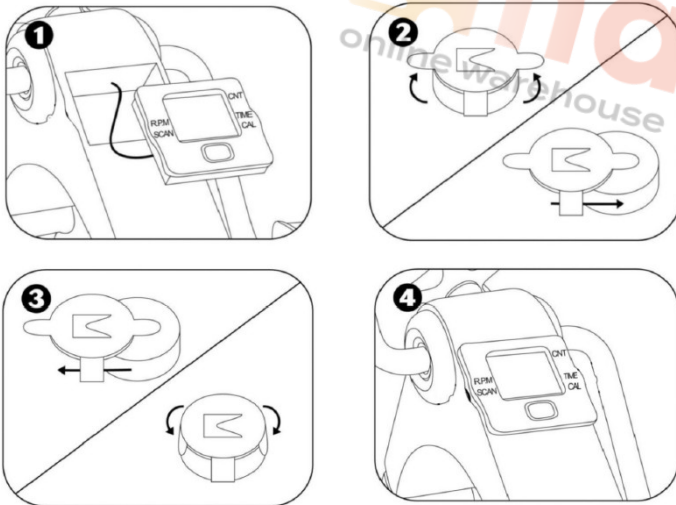
- Maitinimas: 1x LR 44 (įtraukta)
- veikimas: dvikryptis
- pasipriešinimo reguliavimas: rankinis
- varža: magnetinė
- maksimalus vartotojo svoris: 100 kg
- matmenys (ilgis / plotis / aukštis): 32,5 / 40 / 16cm

Charakteristika:

Reguliarios treniruotės šiuo dviračiu stimuliuoja kraujotaką ir padidina raumenų jėgą. Tai puikus prietaisas kardio treniruotėms. Kai jis nenaudojamas, dėl kompaktiško dizaino jį lengva laikyti. Be kojų treniruotės, galite jį naudoti ir rankų treniruotėms, tiesiog padėkite, pavyzdžiui, ant stalo.

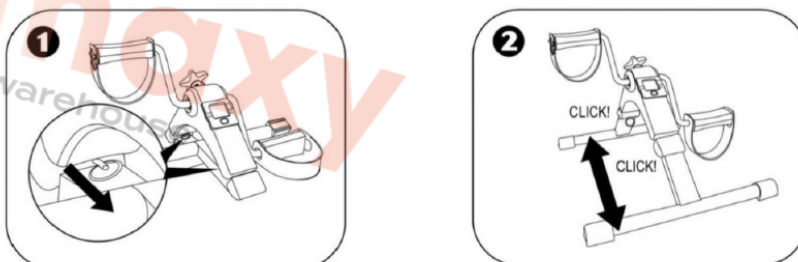
Modulio funkcijos:

1. Išimkite ekrano modulį iš lizdo.
2. Užpakalinėje ekrano dalyje pakelkite akumulatoriaus skląščius ir ištraukite akumuliatorių.
3. Įdėkite naują AGV 1,5 V bateriją teigiama puse žemyn ir uždarykite skląščius.
4. Įdėkite modulį atgal į angą.



Lengvas nustatymas per 2 veiksmus!

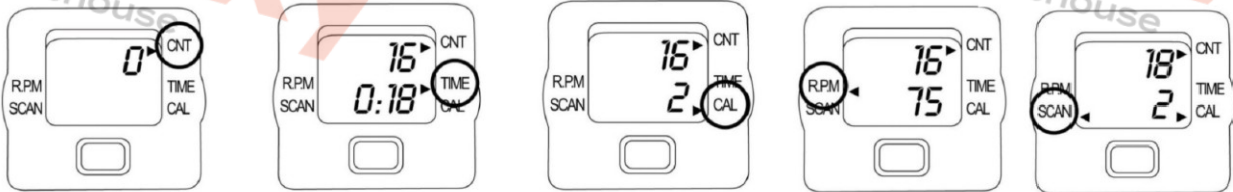
1. Tvirtai patraukite už žiedo kojos ir rėmo sandūroje.
2. Ištieskite koją, kol išgirsite spragtelėjimą; pakartokite kitoje pusėje.



Ekranų funkcijos:

Norėdami įjungti ekraną, paspauskite raudoną mygtuką arba pradėkite mušti pedalus. Ekranas automatiškai išsijungia po 4 minučių neveikimo. Visos ekranų funkcijos suaktyvinamos, kai tik pradėsite minėti pedalus, ir sustoja, kai sustosite. Norėdami perjungti tarp jų, kelis kartus paspauskite raudoną mygtuką, kol rodyklė nurodys norimą funkciją.

1. CNT: užbaigtų raundų skaičius;
2. LAIKAS: treniruotės trukmė;
3. CAL: sudegintos kalorijos (apytikslė vertė);
4. R.P.M. : apsisukimai per minutę;
5. SCAN: automatinis reikšmės rodymas (TIME-> CNT-> R.P.M. -> CAL)



Įspėjimai:

- Dviratis turi būti laikomas vaikams nepasiekiamoje vietoje.
- Draudžiama naudoti dviratį, jei jis yra pažeistas ar sugedęs.
- Rankas, kojas ir palaidus daiktus laikykite toliau nuo judančių dalių.
- Triračiu motociklu negali naudotis asmenys, turintys fizinę ar psichinę negalią, vaikai arba asmenys, neturintys pakankamai patirties ir/ar žinių.
- Gaminys skirtas naudoti tik patalpose.
- Nestatykite dviračio tokioje vietoje, kur jį apšviestų tiesioginiai saulės spinduliai, aukšta temperatūra ar per didelė drėgmė.
- Nestatykite šio prietaiso ten, kur jis gali trukdyti.
- Įsitikinkite, kad pedalai tvirtai pritvirtinti. Naudojami dviratį su palaidais pedalais galite pažeisti rankos sriegius.
- Nedėvėkite laisvų drabužių, nes jie gali įstrigti mašinoje. Sportuodami nusiimkite papuošalus.
- Prieš pradėdami mankštos programą, pasitarkite su gydytoju.
- Saugokite dviratį nuo stiprių smūgių ir neperkraukite jo.
- Nestatykite dviračio ant slidžių grindų, nes galite susižaloti.
- Įsitikinkite, kad pedalai priveržti kuo griežčiau. Tai ypač svarbu minant pedalus atgal.
- Nespauskite pedalų. Pedalas nėra skirtas naudoti sportuojant stovint.

INFORMACIJA APIE AKUMULIATORIUS IR AKUMULIAVIMĄ

- Baterijas / įkraunamas baterijas laikykite vaikams nepasiekiamoje vietoje.
- Nelaikykite baterijų/įkraunamų baterijų lengvai pasiekiamose vietose, nes kyla pavojus, kad jas gali praryti vaikai ar gyvūnai. Prarijus, kuo greičiau kreipkitės į gydytoją.
- Ištekėjusios arba pažeistos baterijos/įkraunamos baterijos gali nudeginti patekusios ant odos, todėl jas lietsdami visada mūvėkite tinkamas apsaugines pirštines.
- Baterijos / įkraunamos baterijos negali būti trumpojo jungimo, ardymo ar mestos į ugnį. Kyla sprogo pavojus!
- Įprastos vienkartinės baterijos neturėtų būti įkraunamos, nes kyla sprogo pavojus! Įkraukite tik šiam tikslui skirtas baterijas, naudodami tinkamą įkroviklį.
- Įkraukite baterijas prieš įdėdami jas į gaminį
- Baterijas galima įkrauti tik prižiūrint suaugusiajam.
- Nemaišykite šarminių, standartinių (anglies-cinko) ir įkraunamų (nikelio-kadmio) baterijų.
- Niekada nemaišykite naujų ir senų baterijų.
- Draudžiama trukdyti maitinimo kabeliams – tai gali sukelti trumpąjį jungimą.
- Išsikrovusias baterijas reikia išimti iš gaminio.
- Neišmeskite panaudotų baterijų į nerūšiuotas atliekas!
- Baterijas reikia išmesti laikantis pavojingų elektronikos atliekų išmetimo taisyklių.
- Netinkamai išmetus baterijas, pavojingos medžiagos gali kelti pavojų žmonių sveikatai arba aplinkai. Medžiagų perdirtimas prisideda prie gamtos išteklių tausojimo.
- Visada įdėkite baterijas / įkraunamas baterijas, kad būtų teisingas poliškumas (pliusas/+ ir minusas/-).
- Gaminyje naudojamų baterijų tipas: 1x LR 44

Informacija vartotojams, kaip elgtis su naudota elektros ir elektronine įranga:

Elektros ir elektroninės įrangos atliekų negalima išmesti kartu su kitomis buitinėmis atliekomis. Tokia įranga turėtų būti renkama pasirinktinai, kaip rodo pridėdamas žymėjimas – perbrauktas ratuotas atliekų konteineris. Aukščiau pateiktos taisyklės nesilaikymas ir netinkamas naudotos įrangos utilizavimas gali kelti grėsmę natūraliai aplinkai ir žmonių sveikatai, nes įrangoje yra pavojingų komponentų, tokių kaip: elektros laidai, plastikas, jungikliai ir kt. viršija grėsmę, šie komponentai turi būti pašalinti, surinkti ir tinkamai apdoroti specializuotų įmonių. Patiems išmontuoti naudotą įrangą yra nepriimtina. Namų ūkiai atlieka svarbų vaidmenį prisidedami prie pakartotinio naudojimo ir naudojimo, įskaitant įrangos atliekų perdirtimą. Tai visų pirma daroma aktyviai dalyvaujant įrangos atliekų surinkimo sistemoje.

Dāmas un kungi, paldies, ka iegādājāties mūsu produktu!
Pirms sākat lietot, lūdzu, izlasiet šīs instrukcijas
par pareizu produkta lietošanu. Lūdzu, saglabājiet šos norādījumus
un ievērot tās ieteikumus, jo noteikumu neievērošana var apdraudēt dzīvību vai veselību.

Svarīgi: Ietaupiet nākotni!

- Pirms lietošanas izlasiet to un izpildiet visus norādījumus.
- Nelietojiet produktu, ja kādas daļas trūkst vai tā ir bojāta.
- Lūdzu, saglabājiet šo rokasgrāmatu turpmākai izmantošanai.

Specifikācija:

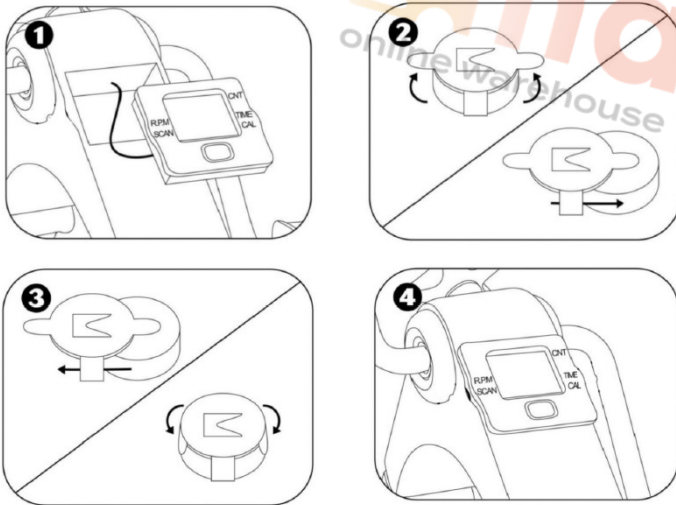
- barošanas avots: 1x LR 44 (iekļauts)
- darbība: divvirzienu
- pretestības regulēšana: manuāla
- pretestība: magnētiska
- maksimālais lietotāja svars: 100 kg
- izmēri (garums / platums / augstums): 32,5 / 40 / 16cm

Raksturīgs:

Regulāri treniņi uz šī velotrenažiera stimulē asinsriti un palielina muskuļu spēku. Tā ir lieliska ierīce kardio treniņiem. Kad tas netiek lietots, tā kompaktais dizains atvieglo uzglabāšanu. Papildus kāju trenēšanai varat to izmantot roku treniņam, vienkārši nolieciet, piemēram, uz galda.

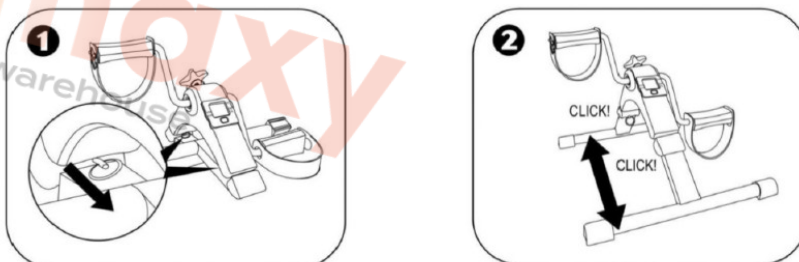
Moduļa funkcijas:

1. Izņemiet displeja moduli no slotā.
2. Displeja aizmugurē paceliet akumulatora aizbīdņus un izbīdiet akumulatoru.
3. Ievietojiet jaunu AGV 1,5 V akumulatoru ar pozitīvo pusi uz leju un aizveriet aizbīdņus.
4. Ievietojiet moduli atpakaļ slotā.



Vienkārša iestatīšana 2 soļos!

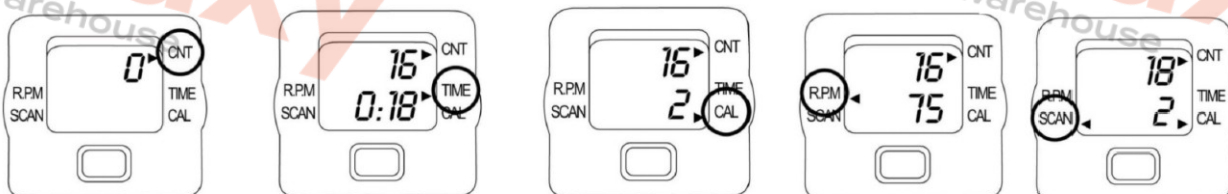
1. Stingri pavelciet aiz gredzena savienojuma vietā starp kāju un rāmi.
2. Izstiepiet kāju, līdz dzirdat klikšķi; atkārtojiet otrā pusē.



Displeja funkcijas:

Lai ieslēgtu displeju, nospiediet sarkano pogu vai sāciet mīt pedāļus. Displejs automātiski izslēdzas pēc 4 minūšu neaktivitātes. Visas displeja funkcijas tiek aktivizētas, tiklīdz sākat mīt pedāļus, un apstāties, kad apstājas. Lai pārslēgtos starp tām, vairākas reizes nospiediet sarkano pogu, līdz bultiņa norāda uz vajadzīgo funkciju.

1. CNT: pabeigto kārtu skaits;
2. LAIKS: apmācības ilgums;
3. CAL: sadedzinātās kalorijas (aptuvenā vērtība);
4. R.P.M. : apgriezieni minūtē;
5. SCAN: automātisks vērtību displejs (TIME-> CNT-> R.P.M .-> CAL)



Brīdinājumi:

- Velosipēds jātur bērniem nepieejamā vietā.
- Aizliegts izmantot velosipēdu, ja tas ir bojāts vai bojāts.
- Turiet rokas, kājas un vaļīgus priekšmetus tālāk no kustīgām daļām.
- Trīsriteni nedrīkst izmantot personas ar fiziskiem vai garīgiem traucējumiem, bērni vai personas ar nepietiekamu pieredzi un/vai zināšanām.
- Produkts ir paredzēts lietošanai tikai iekštelpās.
- Nenovietojiet velosipēdu vietā, kur tas tiks pakļauts tiešiem saules stariem vai augstai temperatūrai vai pārmērīgam mitrumam.
- Nenovietojiet šo ierīci vietā, kur tā var radīt šķēršļus.
- Pārliedzinieties, vai pedāļi ir stingri nofiksēti. Velosipēda izmantošana ar vaļīgiem pedāļiem var sabojāt roku vītnes.
- Nevalkāji vaļīgas drēbes, jo tās var iekerties mašīnā. Vingrošanas laikā noņemiet rotaslietas.
- Pirms vingrojumu programmas uzsākšanas konsultējieties ar savu ārstu.
- Nepakļaujiet velosipēdu spēcīgiem triecieniem un nepārslodiet to.
- Nenovietojiet velosipēdu uz slidenas grīdas, tas var radīt savainojumus.
- Pārliedzinieties, vai pedāļi ir pievilkti pēc iespējas ciešāk. Tas ir īpaši svarīgi, minot pedāļus atpakaļgaitā.
- Nekāp uz pedāļiem. Pedālis nav paredzēts lietošanai, vingrojot stāvus.

INFORMĀCIJA PAR AKUMULATORU UN AKUMULĀCIJU

- Glabājiet akumulatorus/uzlādējamās baterijas bērniem nepieejamā vietā.
- Neglabājiet baterijas/uzlādējamās baterijas viegli pieejamās vietās, jo pastāv risks, ka tās var norīt bērni vai mājdzīvnieki. Ja norīts, pēc iespējas ātrāk jākonsultējas ar ārstu.
- Noplūdes vai bojātas baterijas/uzlādējamās baterijas, nonākot saskarē ar ādu, var izraisīt apdegumus, tāpēc, pieskaroties tām, vienmēr valkājiet atbilstošus aizsargcimdus.
- Baterijas/uzlādējamās baterijas nedrīkst radīt īssavienojumu, izjaukt vai iemest ugunī. Pastāv sprādziena risks!
- Parastās vienreizējās lietošanas baterijas nevajadzētu uzlādēt, jo pastāv eksplozijas risks! Uzlādējiet tikai šim nolūkam paredzētus akumulatorus, izmantojot atbilstošu lādētāju.
- Uzlādējiet akumulatorus pirms to ievietošanas izstrādājumā
- Baterijas jāuzlādē tikai pieaugušā uzraudzībā.
- Nelietojiet kopā sārma, standarta (oglekļa-cinka) un uzlādējamās (niķeļa-kadmija) baterijas.
- Nekad nesajauciet jaunas un vecas baterijas.
- Aizliegts traucēt strāvas padeves kabelus – tas var izraisīt īssavienojumu.
- Izlietotās baterijas ir jāizņem no izstrādājuma.
- Neizmetiet izlietotās baterijas nešķirotos atkritumos!
- No baterijām jāatbrīvojas saskaņā ar bīstamo elektronisko atkritumu utilizācijas noteikumiem.
- Ja no baterijām netiek pareizi atbrīvoties, bīstamas vielas var apdraudēt cilvēku veselību vai vidi. Materiālu pārstrāde veicina dabas resursu saglabāšanu.
- Vienmēr ievietojiet baterijas/uzlādējamās baterijas ar pareizu polaritāti (plus/+ un mīnus/-).
- Precē izmantoto bateriju veids: 1x LR 44

Informācija patērētājiem par to, kā rīkoties ar lietotām elektriskām un elektroniskām iekārtām:

Elektrisko un elektronisko iekārtu atkritumus nedrīkst izmest kopā ar citiem sadzīves atkritumiem. Šādas iekārtas ir jāsavāc selektīvi, par ko liecina pievienotais marķējums - pārsvītrots atkritumu konteiners ar riteņiem. Iepriekšminētā noteikuma neievērošana un nolietotā aprīkojuma nepareiza utilizācija var radīt draudus dabiskajai videi un cilvēku veselībai, ko izraisa bīstamu sastāvdaļu klātbūtne iekārtā, piemēram: elektrības vadi, plastmasa, slēdži utt. kas pārsniedz draudus, šie komponenti ir jānoņem, jāsavāc un atbilstoši jāpārstrādā specializētiem uzņēmumiem. Lietoto iekārtu izjaukšana pašam ir nepieņemama. Mājsaimniecībām ir svarīga loma atkārtotā izmantošanā un reģenerācijā, tostarp iekārtu atkritumu otrreizējā pārstrādē. Tas jo īpaši tiek darīts, aktīvi piedaloties atkritumu savākšanas sistēmā.



UK

Пані та панове, дякуємо за придбання нашого продукту!
Перед початком використання, будь ласка, прочитайте наступні інструкції
для правильного використання продукту. Будь ласка, дотримуйтеся цих інструкцій
і слідувати його рекомендаціям, оскільки недотримання може загрозувати життю чи здоров'ю.

Важливо: ТРИМАЙТЕ НА МАЙБУТНЄ!

- Будь ласка, прочитайте його повністю перед використанням і дотримуйтеся усіх вказівок у посібнику.
- Не використовуйте виріб, якщо якась деталь відсутня або пошкоджена.
- Зберігайте цей посібник для подальшого використання.

Специфікація:

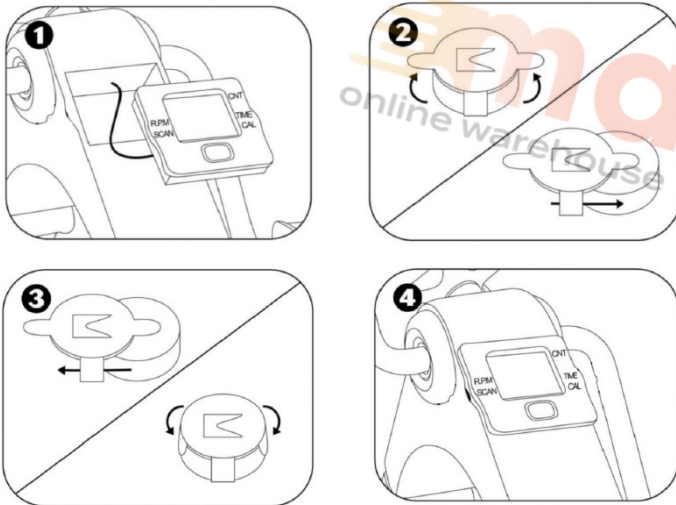
- блок живлення: 1x LR 44 (в комплекті)
- робота: двонаправлена
- регулювання опору: ручне
- опір: магнітний
- максимальна вага користувача: 100 кг
- розміри (довжина / ширина / висота): 32,5 / 40 / 16см

характеристика:

Регулярні тренування на цьому велотренажері стимулюють кровообіг і збільшують силу м'язів. Це чудовий пристрій для кардіотренувань. Коли він не використовується, його компактний дизайн полегшує зберігання. Крім тренування ніг, ви можете використовувати його для тренування рук, просто покладіть його на стіл, наприклад.

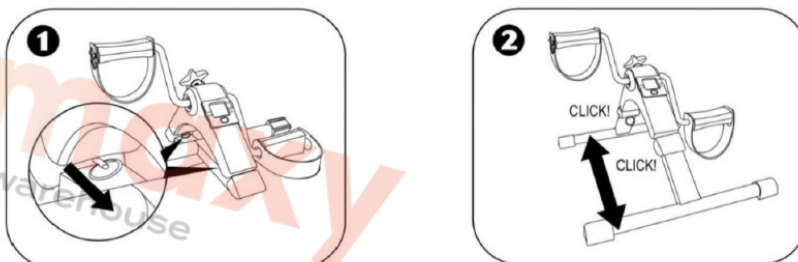
Функції модуля:

1. Вийміть дисплейний модуль із гнізда.
2. На задній панелі дисплея підніміть засувки батареї та витягніть батарею.
3. Вставте нову батарею AGV 1,5 В плюсовою стороною вниз і закрийте засувки.
4. Вставте модуль назад у гніздо.



Просте налаштування в 2 кроки!

1. Сильно потягніть кільце в місці з'єднання ніжки та рами.
2. Витягніть ногу, поки не почуєте клацання; повторіть з іншого боку.

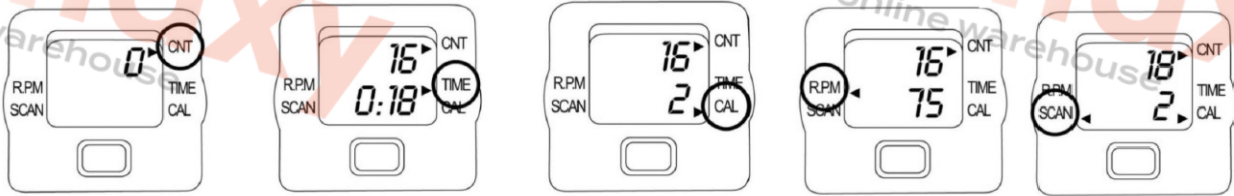


Функції дисплея:

Щоб увімкнути дисплей, натисніть червону кнопку або почніть крутити педалі. Дисплей автоматично вимикається через 4 хвилини бездіяльності. Усі функції дисплея активуються, як тільки ви починаєте крутити педалі, і припиняються, коли ви

зупиняється. Щоб переключатися між ними, натискайте червону кнопку кілька разів, поки стрілка не вкаже на потрібну функцію.

1. CNT: кількість завершених раундів;
2. ЧАС: тривалість навчання;
3. CAL: спалені калорії (розрахункове значення);
4. R.P.M. : обертів за хвилину;
5. SCAN: Автоматичне відображення значення (TIME-> CNT-> R.P.M. -> CAL)



Попередження:

- Велосипед потрібно тримати подалі від дітей.
- Забороняється використовувати велосипед, якщо він пошкоджений або несправний.
- Тримайте руки, ноги та незакріплені предмети подалі від рухомих частин.
- Триколісний велосипед не повинен використовуватися особами з фізичними чи розумовими вадами, дітьми або особами з недостатнім досвідом та/або знаннями.
- Продукт призначений лише для використання в приміщенні.
- Не розташовуйте велосипед у місцях, де на нього потраплятимуть прямі сонячні промені, або де він буде піддаватися впливу високих температур або надмірної вологості.
- Не розмішуйте цей пристрій у місці, де він може створювати перешкоди.
- Переконайтеся, що педалі міцно закріплені. Використання велосипеда з ослабленими педалями може пошкодити різьблення рукоятки.
- Не носіть вільний одяг, оскільки він може потрапити в машину. Під час занять знімайте прикраси.
- Перед початком програми вправ проконсультуйтеся з лікарем.
- Не піддавайте велосипед сильним ударам і не перевантажуйте його.
- Не ставте велосипед на слизьку підлогу, це може призвести до травм.
- Переконайтеся, що педалі затягнуті якомога сильніше. Це особливо важливо під час обертання педалей назад.
- Не наступайте на педалі. Педаль не призначена для використання під час виконання вправ стоячи.

ІНФОРМАЦІЯ ЩОДО БАТАРЕЇ ТА НАКОПИЧЕННЯ

- Тримайте батареї/акумуляторні батареї в недоступному для дітей місці.
- Не зберігайте батареї/акумуляторні батареї у легкодоступних місцях, оскільки існує ризик, що їх можуть проковтнути діти або домашні тварини. У разі проковтування якомога швидше зверніться до лікаря.
- Негерметичні або пошкоджені батареї/акумуляторні батареї можуть спричинити опіки при контакті зі шкірою, тому завжди надягайте відповідні захисні рукавички, торкаючись до них.
- Батареї/акумуляторні батареї не можна замикати, розбирати або кидати у вогонь. Існує ризик вибуху!
- Звичайні одноразові батарейки не можна заряджати, оскільки є ризик вибуху! Заряджайте лише призначені для цієї мети акумулятори за допомогою відповідного зарядного пристрою.
- Зарядіть батареї, перш ніж вставляти їх у виріб
- Акумулятори слід заряджати лише під наглядом дорослих.
- Не змішуйте лужні, стандартні (вуглець-цинкові) і акумуляторні (нікель-кадмієві) батареї.
- Ніколи не змішуйте нові та старі батареї.
- Заборонено втручатися в кабелі живлення - це може спричинити коротке замикання.
- Розряджені батареї слід вийняти з продукту.
- Не викидайте використані батарейки разом із несорттованим сміттям!
- Батареї слід утилізувати відповідно до правил утилізації небезпечних електронних відходів.
- Якщо батареї не утилізуються належним чином, небезпечні речовини можуть становити загрозу для здоров'я людини або навколишнього середовища. Переробка матеріалів сприяє збереженню природних ресурсів.
- Завжди вставляйте батареї/акумуляторні батареї, дотримуючись правильної полярності (плюс/+ і мінус/-).
- Тип батарейок, що використовуються у виробі: 1x LR 44

Інформація для споживачів щодо поводження з використанням електричним та електронним обладнанням:

Відпрацьоване електричне та електронне обладнання не можна викидати разом з іншими побутовими відходами. Таке обладнання слід збирати вибірково, про що свідчить маркування, що додається – перекреслений сміттевий контейнер на колесах. Недотримання вищевказаного правила та неправильна утилізація використаного обладнання може становити загрозу для навколишнього природного середовища та здоров'я людини внаслідок наявності в обладнанні небезпечних компонентів, таких як: електрична проводка, пластик, вимикачі тощо. Щоб уникнути вище загрози, ці компоненти повинні бути видалені, зібрані та відповідним чином оброблені спеціалізованими компаніями. Самостійно розбирати вживане обладнання неприпустимо. Домогосподарства відіграють важливу роль у сприянні повторному використанню та відновленню, включаючи переробку відпрацьованого обладнання. Це досягається, зокрема, шляхом активної участі в системі збору відпрацьованого обладнання.



BG

Дами и господа, благодарим ви, че закупихте нашия продукт!
Преди да започнете да използвате, моля, прочетете следните инструкции за правилното използване на продукта. Моля, дръжте тези инструкции включени бъдеще и да следват неговите препоръки, тъй като неспазването им може да застраши живота или здравето.

Важно: ЗАПАЗЕТЕ ЗА БЪДЕЩИ СПРАВКИ!

- Моля, прочетете го изцяло преди употреба и следвайте всички инструкции в ръководството.
- Не използвайте продукта, ако някоя част липсва или е повредена.
- Моля, запазете това ръководство за бъдещи справки.

Спецификация:

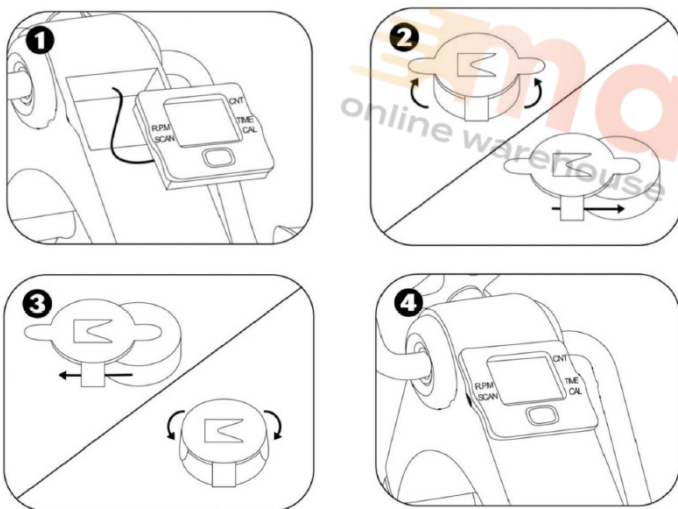
- захранване: 1x LR 44 (включено)
- работа: двупосочно
- регулиране на съпротивлението: ръчно
- устойчивост: магнитна
- максимално тегло на потребителя: 100 кг
- размери (дължина / ширина / височина): 32.5 / 40 / 16см

Характеристика:

Редовните тренировки на този велоергометър стимулират кръвообращението и увеличават мускулната сила. Това е страхотен уред за кардио тренировки. Когато не се използва, компактният му дизайн го прави лесен за съхранение. Освен за тренировка на крака, можете да го използвате и за тренировка на ръце, просто го сложете на маса, например.

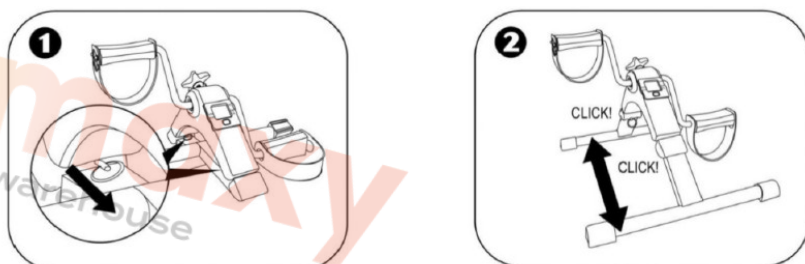
Функции на модула:

1. Отстранете модула на дисплея от слота.
2. На гърба на дисплея повдигнете ключалките на батерията и плъзнете батерията навън.
3. Поставете нова батерия AGV 1,5 V с положителната страна надолу и затворете ключалките.
4. Поставете модула обратно в слота.



Лесна настройка в 2 стъпки!

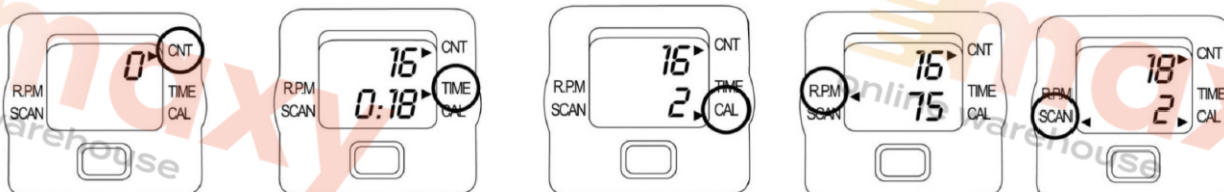
1. Издърпайте здраво пръстена на сглобката между крака и рамката.
2. Изпънете крака, докато чуete щракване; повторете от другата страна.



Функции на дисплея:

За да включите дисплея, натиснете червения бутон или започнете да въртите педалите. Дисплеят се изключва автоматично след 4 минути бездействие. Всички функции на дисплея се активират веднага щом започнете да въртите педалите и спират, когато спрете. За да превключвате между тях, натиснете червения бутон многократно, докато стрелката посочи желаната функция.

1. CNT: брой завършени кръгове;
2. ВРЕМЕ: продължителност на обучението;
3. CAL: изгорени калории (приблизителна стойност);
4. R.P.M. : обороти в минута;
5. СКАНИРАНЕ: Автоматичен дисплей на стойността (ВРЕМЕ-> CNT-> R.P.M .-> CAL)



Предупреждения:

- Велосипедът трябва да се пази далеч от деца.
- Забранено е използването на велосипеда, ако е повреден или дефектирал.
- Дръжте ръцете, краката и незакрепените предмети далеч от движещи се части.
- Триколката не трябва да се използва от лица с физически или умствени увреждания, деца или лица с недостатъчен опит и/или знания.
- Продуктът е предназначен само за употреба на закрито.
- Не поставяйте велосипеда на място, където ще бъде изложен на пряка слънчева светлина или където ще бъде изложен на високи температури или прекомерна влажност.
- Не поставяйте това устройство на място, където може да причини препятствия.
- Уверете се, че педалите са здраво закрепени. Използването на велосипеда с разхлабени педали може да повреди резбата на рамото.
- Не носете широки дрехи, тъй като може да се закачат в машината. Свалете бижутата, когато тренирате.
- Преди да започнете тренировъчна програма, консултирайте се с вашия лекар.
- Не излагайте велосипеда на силни удари и не го претоварвайте.
- Не поставяйте велосипеда на хлъзгав под, това може да причини нараняване.
- Уверете се, че педалите са затегнати възможно най-здраво. Това е особено важно при въртене на педалите назад.
- Не настъпвай педалите. Педалът не е проектиран да се използва при упражнения в изправено положение.

ИНФОРМАЦИЯ ОТНОСНО БАТЕРИЯТА И НАТРУПВАНЕТО

- Дръжте батериите/акумулаторните батерии далеч от деца.
- Не съхранявайте батерии/акумулаторни батерии на лесно достъпни места, тъй като има риск да бъдат погълнати от деца или домашни любимци. При поглъщане се консултирайте с лекар възможно най-скоро.
- Протекли или повредени батерии/акумулаторни батерии могат да причинят изгаряния при контакт с кожата, така че винаги носете подходящи защитни ръкавици, когато ги докосвате.
- Батериите/акумулаторните батерии не трябва да се дават на късо, да се разглобяват или да се хвърлят в огън. Има опасност от експлозия!
- Обикновените батерии за еднократна употреба не трябва да се зареждат, тъй като има опасност от експлозия! Зареждайте само батерии, предназначени за тази цел, като използвате подходящо зарядно устройство.
- Заредете батериите, преди да ги поставите в продукта
- Батериите трябва да се зареждат само под наблюдението на възрастен.
- Не смесвайте алкални, стандартни (въглеродно-цинкови) и презареждаеми (никел-кадмиеви) батерии.
- Никога не смесвайте нови и стари батерии.
- Забранява се намесата в захранващите кабели - може да предизвика късо съединение.
- Изтощените батерии трябва да се извадят от продукта.
- Не изхвърляйте използваните батерии в несортирани отпадъци!
- Батериите трябва да се изхвърлят в съответствие с разпоредбите за изхвърляне на опасни електронни отпадъци.
- Ако батериите не се изхвърлят правилно, опасните вещества могат да представляват риск за човешкото здраве или околната среда. Рециклирането на материали допринася за опазването на природните ресурси.
- Винаги поставяйте батерии/акумулаторни батерии с правилния поляритет (плюс/+ и минус/-).
- Тип батерии използвани в продукта: 1x LR 44

Информация за потребителите как да боравят с използвано електрическо и електронно оборудване:

Отпадъчното електрическо и електронно оборудване не трябва да се изхвърля заедно с другите битови отпадъци. Това оборудване трябва да се събира изборително, както е посочено от приложената маркировка - зачеркнат контейнер за отпадъци на колела. Неспазването на горното правило и неправилното изхвърляне на използвано оборудване може да представлява заплаха за околната среда и човешкото здраве в резултат на наличието на опасни компоненти в оборудването, като например: електрически кабели, пластмаса, превключватели и др. над заплахата, тези компоненти трябва да бъдат премахнати, събрани и обработени по подходящ начин от специализирани компании. Недопустимо е сами да разглобявате използваното оборудване. Домакинствата играят важна роля в приноса за повторната употреба и възстановяването, включително рециклирането на отпадъчно оборудване. Това става по-специално чрез активно участие в системата за събиране на отпадъчно оборудване.



HR

Dame i gospodo, zahvaljujemo vam što ste kupili naš proizvod!
Prije početka uporabe pročitajte sljedeće upute
za ispravnu upotrebu proizvoda. Držite ove upute uključena
budućnost i pridržavati se njegovih preporuka jer nepoštivanje može ugroziti život ili zdravlje.

Važno: SAČUVAJTE ZA BUDUĆU REFERENCU!

- Molimo da ga u potpunosti pročitate prije uporabe i slijedite sve upute u priručniku.
- Nemojte koristiti proizvod ako bilo koji dio nedostaje ili je oštećen.
- Molimo sačuvajte ovaj priručnik za buduće potrebe.

Specifikacija:

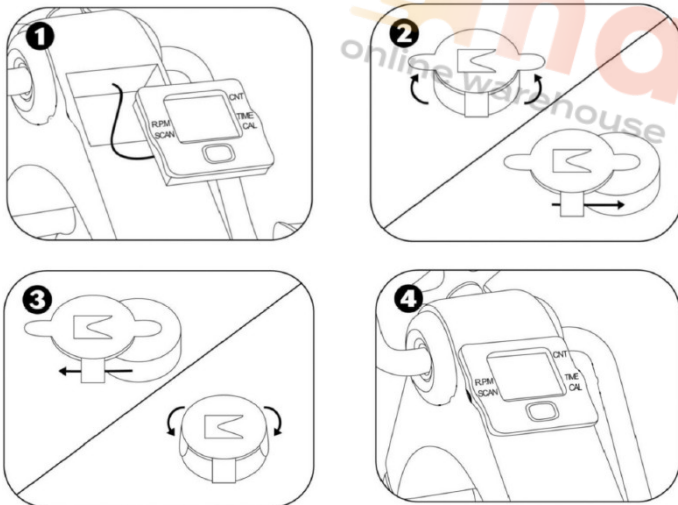
- napajanje: 1x LR 44 (uključeno)
- rad: dvosmjerno
- podešavanje otpora: ručno
- otpor: magnetski
- maksimalna težina korisnika: 100 kg
- dimenzije (dužina / širina / visina): 32,5 / 40 / 16cm

Karakteristika:

Redovito vježbanje na ovom sobnom biciklu potiče cirkulaciju krvi i povećava snagu mišića. Odlična je sprava za kardio trening. Kada nije u upotrebi, njegov kompaktni dizajn olakšava pohranjivanje. Osim za trening nogu, možete ga koristiti i za trening ruku, samo ga stavite na stol npr.

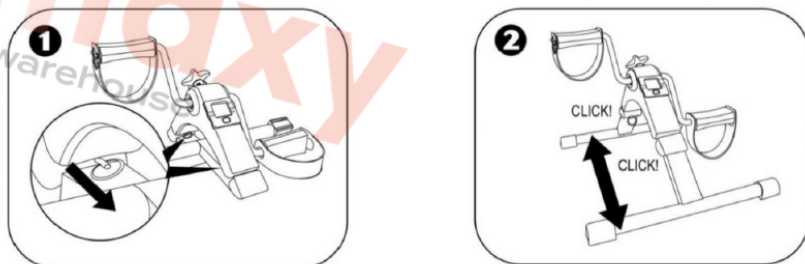
Funkcije modula:

1. Uklonite modul zaslona iz utora.
2. Na stražnjoj strani jedinice zaslona podignite zasune baterije i izvucite bateriju.
3. Umetnite novu AGV bateriju od 1,5 V s pozitivnom stranom prema dolje i zatvorite zasune.
4. Vratite modul natrag u utor.



Jednostavno postavljanje u 2 koraka!

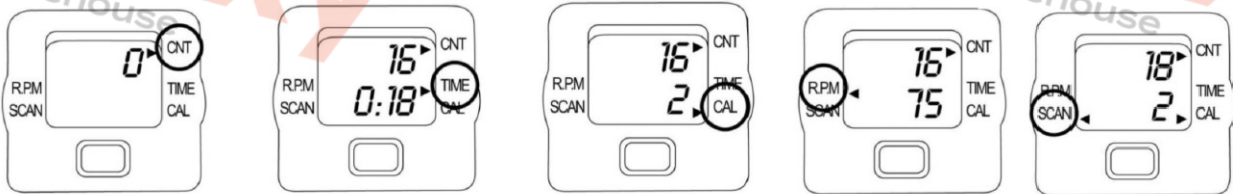
1. Čvrsto povucite prsten na spoju između noge i okvira.
2. Ispružite nogu dok ne čujete klik; ponovite s druge strane.



Funkcije zaslona:

Za uključivanje zaslona pritisnite crvenu tipku ili počnite okretati pedale. Zaslon se automatski isključuje nakon 4 minute neaktivnosti. Sve funkcije zaslona aktiviraju se čim počnete okretati pedale i zaustavit će se kada stanete. Za prebacivanje između njih više puta pritisnite crvenu tipku dok strelica ne pokaže željenu funkciju.

1. CNT: broj dovršenih rundi;
2. VRIJEME: trajanje treninga;
3. CAL: potrošene kalorije (procijenjena vrijednost);
4. R.P.M. : okretaja u minuti;
5. SCAN: Automatski prikaz vrijednosti (VRIJEME-> CNT-> R.P.M. -> CAL)



Upozorenja:

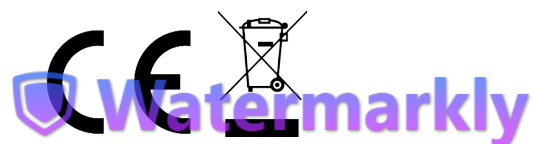
- Bicikl treba držati podalje od djece.
- Zabranjeno je koristiti bicikl ako je oštećen ili neispravan.
- Ruke, noge i labave predmete držite dalje od pokretnih dijelova.
- Tricikl ne smiju koristiti osobe s tjelesnim ili mentalnim invaliditetom, djeca ili osobe s nedovoljno iskustva i/ili znanja.
- Proizvod je namijenjen samo za unutarnju upotrebu.
- Ne postavljajte bicikl na mjesto gdje će biti izložen izravnoj sunčevoj svjetlosti ili gdje će biti izložen visokim temperaturama ili pretjeranoj vlazi.
- Ne postavljajte ovaj uređaj na mjesto gdje može izazvati zapreke.
- Provjerite jesu li pedale čvrsto postavljene. Korištenje bicikla s olabavljenim pedalama može oštetiti navoje ruku.
- Ne nosite široku odjeću jer bi se mogla zaplesti u stroj. Skinite nakit tijekom vježbanja.
- Prije početka programa vježbanja posavjetujte se s liječnikom.
- Ne izlažite bicikl jakim udarcima i ne opterećujte ga.
- Ne stavljajte bicikl na skliski pod, može uzrokovati ozljede.
- Provjerite jesu li pedale zategnute što je moguće čvršće. Ovo je posebno važno kada pedalirate unatrag.
- Ne gazi pedale. Pedala nije dizajnirana za korištenje tijekom vježbanja stojeći.

INFORMACIJE O BATERIJAMA I AKUMULACIJAMA

- Baterije/punjive baterije držite izvan dohvata djece.
- Nemojte skladištiti baterije/punjive baterije na lako dostupnim mjestima jer postoji opasnost da ih djeca ili kućni ljubimci mogu progutati. Ako se proguta, obratite se liječniku što je prije moguće.
- Punjive ili oštećene baterije/punjive baterije mogu uzrokovati opekline u dodiru s kožom, stoga uvijek nosite odgovarajuće zaštitne rukavice kada ih dodirujete.
- Baterije/punjive baterije ne smiju se kratko spajati, rastavljati ili baciti u vatru. Postoji opasnost od eksplozije!
- Obične jednokratne baterije ne smiju se puniti jer postoji opasnost od eksplozije! Puniti samo baterije namijenjene za tu svrhu, koristeći odgovarajući punjač.
- Napunite baterije prije nego što ih umetnete u proizvod
- Baterije se smiju puniti samo pod nadzorom odrasle osobe.
- Ne miješajte alkalne, standardne (ugljik-cink) i punjive (nikl-kadmij) baterije.
- Nikada nemojte miješati nove i stare baterije.
- Zabranjeno je dirati u kabele napajanja - može doći do kratkog spoja.
- Istrošene baterije treba ukloniti iz proizvoda.
- Istrošene baterije ne bacajte u nerazvrstani otpad!
- Baterije treba zbrinuti u skladu s propisima o zbrinjavanju opasnog električnog otpada.
- Ako baterije nisu pravilno odložene, opasne tvari mogu predstavljati rizik za ljudsko zdravlje ili okoliš. Recikliranje materijala doprinosi očuvanju prirodnih resursa.
- Uvijek stavljajte baterije/punjive baterije s ispravnim polaritetom (plus/+ i minus/-).
- Vrsta baterija korištenih u proizvodu: 1x LR 44

Informacije za potrošače o tome kako postupati s rabljenom električnom i električkom opremom:

Otpadna električna i električna oprema ne smije se odlagati zajedno s drugim kućnim otpadom. Takvu opremu treba skupljati selektivno, kao što je naznačeno priloženom oznakom - prekriveni kontejner za otpad na kotačima. Nepoštivanje gore navedenog pravila i nepropisno odlaganje rabljene opreme može predstavljati prijetnju prirodnom okolišu i ljudskom zdravlju zbog prisutnosti opasnih komponenti u opremi, kao što su: električne žice, plastika, prekidači itd. Kako biste izbjegli iznad prijetnje, te komponente treba ukloniti, prikupiti i na odgovarajući način obraditi specijalizirane tvrtke. Neprihvatljivo je samostalno rastavljanje rabljene opreme. Kućanstva igraju važnu ulogu u doprinosu ponovnoj uporabi i oporabi, uključujući recikliranje otpadne opreme. To se posebno postiže aktivnim sudjelovanjem u sustavu prikupljanja otpadne opreme.



Mina damer och herrar, tack för att ni köpte vår produkt!

Innan du börjar använda, läs följande instruktioner för korrekt användning av produkten. Vänligen behåll dessa instruktioner framtida och att följa dess rekommendationer, eftersom bristande efterlevnad kan äventyra liv eller hälsa.

Viktigt: BEHÅLL FÖR FRAMTIDA REFERENS!

- Vänligen läs den fullständigt före användning och följ alla instruktioner i bruksanvisningen.
- Använd inte produkten om någon del saknas eller är skadad.
- Vänligen spara denna manual för framtida referens.

Specifikation:

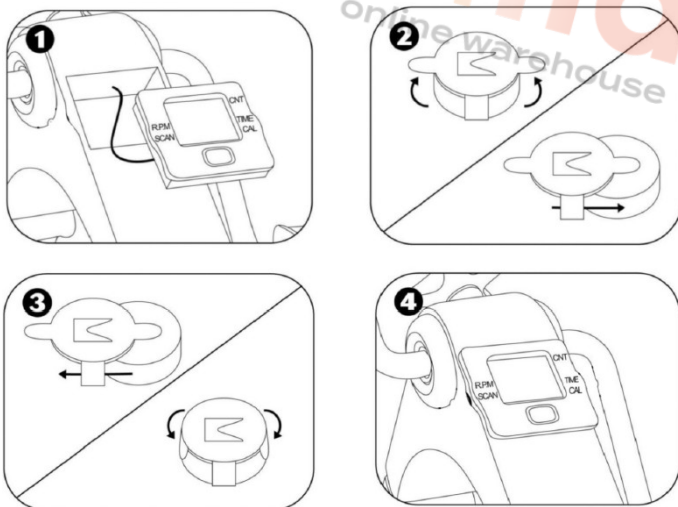
- Strömförsörjning: 1x LR 44 (ingår)
- drift: dubbelriktad
- motståndsjustering: manuell
- motstånd: magnetiskt
- maximal användarvikt: 100 kg
- mått (längd / bredd / höjd): 32,5 / 40 / 16cm

Karakteristisk:

Regelbunden träning på denna motionscykel stimulerar blodcirkulationen och ökar muskelstyrkan. Det är en utmärkt enhet för konditionsträning. När den inte används gör dess kompakta design den lätt att förvara. Förutom benträning kan du använda den till armträning, ställ den till exempel bara på ett bord.

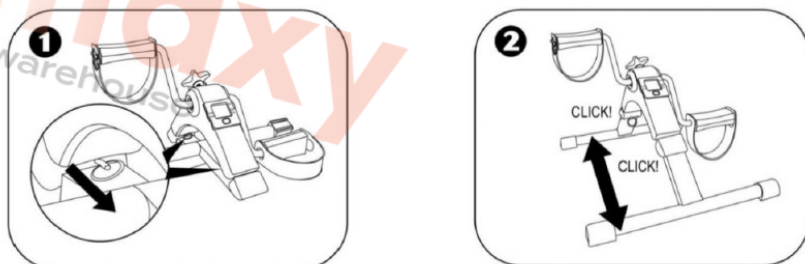
Modulfunktioner:

1. Ta bort bildskärmsmodulen från kortplatsen.
2. På baksidan av displayenheten lyfter du batterispärrarna och skjuter ut batteriet.
3. Sätt i ett nytt AGV 1,5V-batteri med den positiva sidan nedåt och stäng spärrarna.
4. Sätt tillbaka modulen i kortplatsen.



Enkel installation i 2 steg!

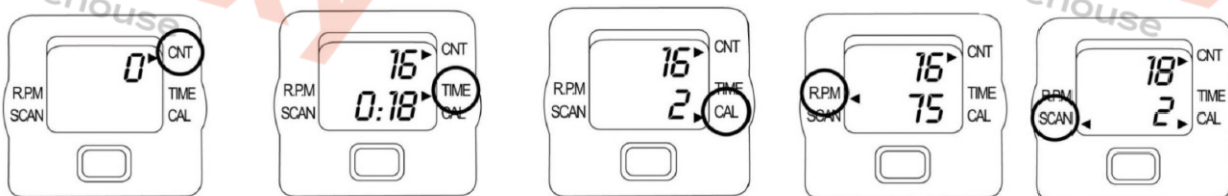
1. Dra ordentligt i ringen i skarven mellan benet och ramen.
2. Dra ut benet tills du hör ett klick; upprepa på andra sidan.



Displayfunktioner:

För att slå på displayen, tryck på den röda knappen eller börja trampa. Skärmen stängs automatiskt av efter 4 minuters inaktivitet. Alla displayfunktioner aktiveras så fort du börjar trampa och stannar när du stannar. För att växla mellan dem, tryck på den röda knappen flera gånger tills pilen pekar på önskad funktion.

1. CNT: antal genomförda rundor;
2. TID: träningslängd;
3. CAL: förbrända kalorier (uppskattat värde);
4. R.P.M.: varv per minut;
5. SCAN: Automatisk värdevisning (TIME-> CNT-> R.P.M. -> CAL)



Varningar:

- Cykeln ska hållas borta från barn.
- Det är förbjudet att använda cykeln om den är skadad eller defekt.
- Håll händer, fötter och lösa föremål borta från rörliga delar.
- Trehjulingen får inte användas av personer med fysiska eller psykiska funktionsnedsättningar, barn eller personer med otillräcklig erfarenhet och/eller kunskap.
- Produkten är endast avsedd för inomhusbruk.
- Placera inte cykeln på en plats där den kommer att utsättas för direkt solljus eller där den kommer att utsättas för höga temperaturer eller överdriven luftfuktighet.
- Placera inte denna enhet på en plats där den kan orsaka hinder.
- Se till att pedalerna sitter stadigt. Att använda cykeln med lösa pedaler kan skada armgångarna.
- Bär inte löst sittande kläder eftersom de kan fastna i maskinen. Ta bort smycken när du tränar.
- Innan du påbörjar ett träningsprogram, rådfråga din läkare.
- Utsätt inte cykeln för starka stötar eller överbelasta den.
- Ställ inte cykeln på ett halt golv, det kan orsaka skador.
- Se till att pedalerna är åtdragna så hårt som möjligt. Detta är särskilt viktigt när du trampar bakåt.
- Trampa inte på pedalerna. Pedalen är inte designad för att användas när du tränar stående.

INFORMATION ANGÅENDE BATTERI OCH ACCUMULERING

- Förvara batterier/uppladdningsbara batterier utom räckhåll för barn.
- Förvara inte batterier/uppladdningsbara batterier på lättillgängliga ställen, eftersom det finns risk att de kan sväljas av barn eller husdjur. Vid förtäring, kontakta en läkare så snart som möjligt.
- Läckta eller skadade batterier/uppladdningsbara batterier kan orsaka brännskador vid kontakt med huden, så använd alltid lämpliga skyddshandskar när du rör vid dem.
- Batterier/uppladdningsbara batterier får inte kortslutas, tas isär eller kastas i eld. Det finns risk för explosion!
- Vanliga engångsbatterier ska inte laddas, eftersom det finns risk för explosion! Ladda endast batterier avsedda för detta ändamål med en lämplig laddare.
- Ladda batterierna innan du sätter i dem i produkten
- Batterier bör endast laddas under uppsikt av en vuxen.
- Blanda inte alkaliska, standardbatterier (kol-zink) och uppladdningsbara (nickel-kadmium) batterier.
- Blanda aldrig nya och gamla batterier.
- Det är förbjudet att störa strömförsörjningskablarna - det kan orsaka kortslutning.
- Förbrukade batterier ska tas bort från produkten.
- Släng inte använda batterier i osorterat avfall!
- Batterier ska kasseras i enlighet med bestämmelserna för omhändertagande av farligt elektroniskt avfall.
- Om batterier inte kasseras på rätt sätt kan farliga ämnen utgöra en risk för människors hälsa eller miljön. Återvinning av material bidrar till bevarandet av naturresurser.
- Sätt alltid i batterier/uppladdningsbara batterier med rätt polaritet (plus/+ och minus/-).
- Typ av batterier som används i produkten: 1x LR 44

Information till konsumenterna om hur man hanterar använd elektrisk och elektronisk utrustning:

Avfall från elektrisk och elektronisk utrustning får inte slängas tillsammans med annat hushållsavfall. Sådan utrustning bör samlas in selektivt, vilket framgår av den bifogade märkningen - överstruken avfallsbehållare på hjul. Underlåtenhet att följa ovanstående regel och felaktig kassering av använd utrustning kan utgöra ett hot mot den naturliga miljön och människors hälsa till följd av närvaron av farliga komponenter i utrustningen, såsom: elektriska ledningar, plast, strömbrytare, etc. För att undvika ovanstående hot bör dessa komponenter tas bort, samlas in och bearbetas på lämpligt sätt av specialiserade företag. Att demontera begagnad utrustning själv är oacceptabelt. Hushållen spelar en viktig roll för att bidra till återanvändning och återvinning, inklusive återvinning av uttjänt utrustning. Detta görs särskilt genom ett aktivt deltagande i samlingsystemet för avfallsutrustning.

Κυρίες και κύριοι, σας ευχαριστούμε που αγοράσατε το προϊόν μας!

Πριν ξεκινήσετε τη χρήση, διαβάστε τις παρακάτω οδηγίες για τη σωστή χρήση του προϊόντος. Διατηρήστε αυτές τις οδηγίες στο μέλλον και να ακολουθήσει τις συστάσεις της, καθώς η μη συμμόρφωση μπορεί να θέσει σε κίνδυνο τη ζωή ή την υγεία.

Σημαντικό: ΚΡΑΤΗΣΤΕ ΓΙΑ ΜΕΛΛΟΝΤΙΚΗ ΑΝΑΦΟΡΑ!

- Διαβάστε το πλήρως πριν από τη χρήση και ακολουθήστε όλες τις οδηγίες στο εγχειρίδιο.

- Μην χρησιμοποιείτε το προϊόν εάν λείπει ή έχει καταστραφεί κάποιο εξάρτημα.

- Φυλάξτε αυτό το εγχειρίδιο για μελλοντική αναφορά.

Προσδιορισμός:

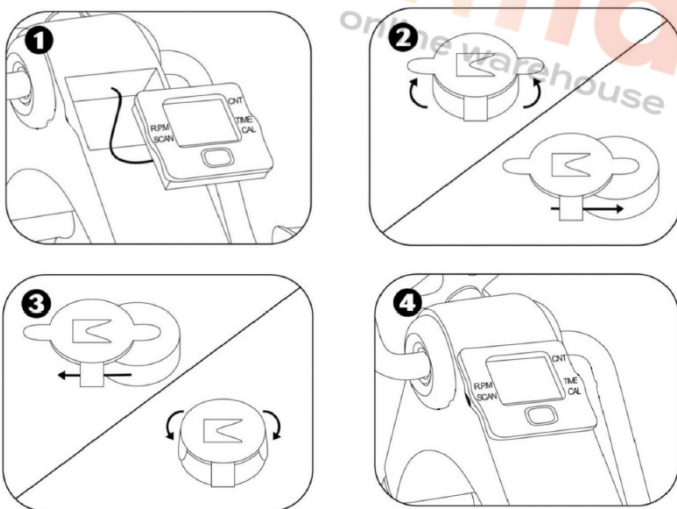
- Τροφοδοτικό: 1x LR 44 (περιλαμβάνεται)
- λειτουργία: αμφίδρομη
- Ρύθμιση αντίστασης: χειροκίνητη
- αντίσταση: μαγνητική
- μέγιστο βάρος χρήστη: 100 kg
- διαστάσεις (μήκος / πλάτος / ύψος): 32,5 / 40 / 16 cm

Χαρακτηριστικό γνώρισμα:

Η τακτική προπόνηση σε αυτό το ποδήλατο γυμναστικής διεγείρει την κυκλοφορία του αίματος και αυξάνει τη μυϊκή δύναμη. Είναι μια εξαιρετική συσκευή για προπόνηση καρδιο. Όταν δεν χρησιμοποιείται, ο συμπαγής σχεδιασμός του καθιστά εύκολη την αποθήκευση. Εκτός από την προπόνηση ποδιών, μπορείτε να το χρησιμοποιήσετε για προπόνηση χεριών, απλά βάλτε το σε ένα τραπέζι, για παράδειγμα.

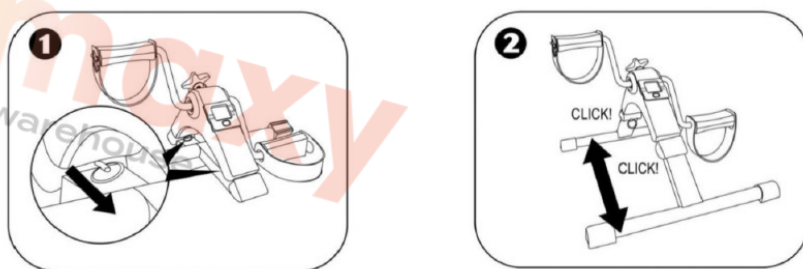
Λειτουργίες ενότητας:

1. Αφαιρέστε τη μονάδα οθόνης από την υποδοχή.
2. Στο πίσω μέρος της μονάδας οθόνης, σηκώστε τα μάνδαλα της μπαταρίας και σύρετε την μπαταρία προς τα έξω.
3. Τοποθετήστε μια νέα μπαταρία AGV 1,5V με τη θετική πλευρά προς τα κάτω και κλείστε τα μάνδαλα.
4. Τοποθετήστε ξανά τη μονάδα στην υποδοχή.



Εύκολη εγκατάσταση σε 2 βήματα!

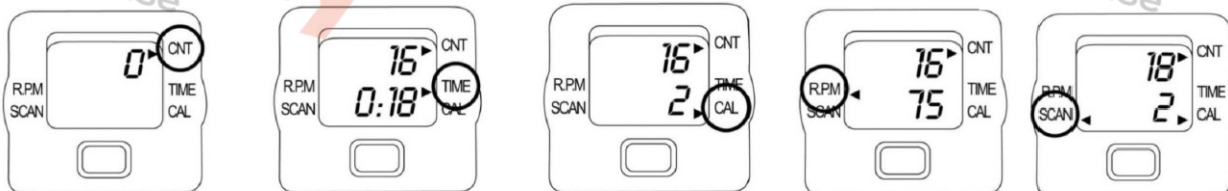
1. Τραβήξτε σταθερά τον δακτύλιο στην άρθρωση μεταξύ του ποδιού και του πλαισίου.
2. Τεντώστε το πόδι μέχρι να ακούσετε ένα κλικ. επαναλάβετε από την άλλη πλευρά.



Λειτουργίες εμφάνισης:

Για να ενεργοποιήσετε την οθόνη, πατήστε το κόκκινο κουμπί ή ξεκινήστε το πετάλι. Η οθόνη απενεργοποιείται αυτόματα μετά από 4 λεπτά αδράνειας. Όλες οι λειτουργίες οθόνης ενεργοποιούνται μόλις ξεκινήσετε να κάνετε πετάλι και θα σταματήσουν όταν σταματήσετε. Για εναλλαγή μεταξύ τους, πατήστε επανειλημμένα το κόκκινο κουμπί μέχρι το βέλος να δείχνει την επιθυμητή λειτουργία.

1. CNT: αριθμός γύρους που ολοκληρώθηκαν.
2. ΧΡΟΝΟΣ: διάρκεια εκπαίδευσης.
3. CAL: θερμίδες που καίγονται (εκτιμώμενη τιμή).
4. R.P.M.: στροφές ανά λεπτό.
5. SCAN: Αυτόματη εμφάνιση τιμών (TIME-> CNT-> R.P.M .-> CAL)



Προειδοποιήσεις:

- Το ποδήλατο πρέπει να φυλάσσεται μακριά από παιδιά.
- Απαγορεύεται η χρήση του ποδηλάτου εάν είναι κατεστραμμένο ή ελαττωματικό.
- Κρατήστε τα χέρια, τα πόδια και τα χαλαρά αντικείμενα μακριά από κινούμενα μέρη.
- Το τρίκυκλο δεν πρέπει να χρησιμοποιείται από άτομα με σωματικές ή πνευματικές αναπηρίες, παιδιά ή άτομα με ανεπαρκή εμπειρία ή/και γνώσεις.
- Το προϊόν προορίζεται μόνο για χρήση σε εσωτερικούς χώρους.
- Μην τοποθετείτε το ποδήλατο σε μέρος όπου θα είναι εκτεθειμένο στο άμεσο ηλιακό φως ή όπου θα εκτίθεται σε υψηλές θερμοκρασίες ή υπερβολική υγρασία.
- Μην τοποθετείτε αυτήν τη συσκευή σε μέρος όπου μπορεί να προκαλέσει εμπόδια.
- Βεβαιωθείτε ότι τα πεντάλ είναι καλά τοποθετημένα. Η χρήση του ποδηλάτου με χαλαρά πεντάλ μπορεί να προκαλέσει ζημιά στα νήματα των βραχιόνων.
- Μην φοράτε φαρδιά ρούχα γιατί μπορεί να πιαστούν στο μηχανήμα. Αφαιρέστε τα κοσμήματα κατά την άσκηση.
- Πριν ξεκινήσετε ένα πρόγραμμα άσκησης, συμβουλευτείτε το γιατρό σας.
- Μην εκθέτετε το ποδήλατο σε ισχυρούς κραδασμούς και μην το υπερφορτώνετε.
- Μην τοποθετείτε το ποδήλατο σε ολισθηρό πάτωμα, μπορεί να προκληθεί τραυματισμός.
- Βεβαιωθείτε ότι τα πεντάλ είναι σφιγμένα όσο το δυνατόν πιο σφιχτά. Αυτό είναι ιδιαίτερα σημαντικό όταν κάνετε πετάλι προς τα πίσω.
- Μην πατάτε τα πετάλια. Το πεντάλ δεν έχει σχεδιαστεί για χρήση κατά την άσκηση ενώ στέκεστε.

ΠΛΗΡΟΦΟΡΙΕΣ ΣΧΕΤΙΚΑ ΜΕ ΤΗ ΜΠΑΤΑΡΙΑ ΚΑΙ ΤΗ ΣΥΣΩΡΕΥΣΗ

- Κρατήστε τις μπαταρίες/επαναφορτιζόμενες μπαταρίες μακριά από παιδιά.
- Μην αποθηκεύετε τις μπαταρίες/επαναφορτιζόμενες μπαταρίες σε εύκολα προσβάσιμα μέρη, καθώς υπάρχει κίνδυνος να καταποθούν από παιδιά ή κατοικίδια. Σε περίπτωση κατάποσης, συμβουλευτείτε γιατρό το συντομότερο δυνατό.
- Οι μπαταρίες/επαναφορτιζόμενες μπαταρίες που παρουσιάζουν διαρροή ή φθορά μπορεί να προκαλέσουν εγκαύματα όταν έρθουν σε επαφή με το δέρμα, γι' αυτό να φοράτε πάντα κατάλληλα προστατευτικά γάντια όταν τις αγγίζετε.
- Οι μπαταρίες/επαναφορτιζόμενες μπαταρίες δεν πρέπει να βραχυκυκλώνονται, να αποσυναρμολογούνται ή να πετιούνται στη φωτιά. Υπάρχει κίνδυνος έκρηξης!
- Οι συνηθισμένες μπαταρίες μιας χρήσης δεν πρέπει να φορτίζονται, γιατί υπάρχει κίνδυνος έκρηξης! Φορτίζετε μόνο τις μπαταρίες που προορίζονται για αυτό το σκοπό, χρησιμοποιώντας κατάλληλο φορτιστή.
- Φορτίστε τις μπαταρίες πριν τις τοποθετήσετε στο προϊόν
- Οι μπαταρίες πρέπει να φορτίζονται μόνο υπό την επίβλεψη ενήλικα.
- Μην αναμιγνύετε αλκαλικές, τυπικές (άνθρακα-ψευδάργυρος) και επαναφορτιζόμενες (νικελίου-καδμίου) μπαταρίες.
- Μην αναμιγνύετε ποτέ νέες και παλιές μπαταρίες.
- Απαγορεύεται η παρεμβολή στα καλώδια τροφοδοσίας - μπορεί να προκληθεί βραχυκύκλωμα.
- Οι εξαντλημένες μπαταρίες πρέπει να αφαιρούνται από το προϊόν.
- Μην πετάτε τις χρησιμοποιημένες μπαταρίες σε μη ταξινομημένα απορρίμματα!
- Οι μπαταρίες πρέπει να απορρίπτονται σύμφωνα με τους κανονισμούς για την απόρριψη επικίνδυνων ηλεκτρονικών αποβλήτων.
- Εάν οι μπαταρίες δεν απορρίπτονται σωστά, οι επικίνδυνες ουσίες μπορεί να αποτελέσουν κίνδυνο για την ανθρώπινη υγεία ή το περιβάλλον. Η ανακύκλωση υλικών συμβάλλει στη διατήρηση των φυσικών πόρων.
- Τοποθετείτε πάντα τις μπαταρίες/επαναφορτιζόμενες μπαταρίες με τη σωστή πολικότητα (συν/+ και μείον/-).
- Τύπος μπαταριών που χρησιμοποιούνται στο προϊόν: 1x LR 44

Πληροφορίες για τους καταναλωτές σχετικά με τον τρόπο χειρισμού του χρησιμοποιημένου ηλεκτρικού και ηλεκτρονικού εξοπλισμού:

Τα απόβλητα ηλεκτρικού και ηλεκτρονικού εξοπλισμού δεν πρέπει να απορρίπτονται μαζί με άλλα οικιακά απορρίμματα. Αυτός ο εξοπλισμός θα πρέπει να συλλέγεται επιλεκτικά, όπως υποδεικνύεται από την επισυναπτόμενη σήμανση - διαγραμμένο τροχοφόρο δοχείο απορριμμάτων. Η μη συμμόρφωση με τον παραπάνω κανόνα και η ακατάλληλη απόρριψη του χρησιμοποιημένου εξοπλισμού μπορεί να αποτελέσει απειλή για το φυσικό περιβάλλον και την ανθρώπινη υγεία ως αποτέλεσμα της παρουσίας επικίνδυνων εξαρτημάτων στον εξοπλισμό, όπως: ηλεκτρικές καλωδιώσεις, πλαστικό, διακόπτες κ.λπ. πάνω από την απειλή, αυτά τα εξαρτήματα θα πρέπει να αφαιρεθούν, να συλλεχθούν και να υποβληθούν σε κατάλληλη επεξεργασία από εξειδικευμένες εταιρείες. Η αποσυναρμολόγηση του χρησιμοποιημένου εξοπλισμού μόνοι σας είναι απαράδεκτη. Τα νοικοκυριά διαδραματίζουν σημαντικό ρόλο στη συμβολή στην επαναχρησιμοποίηση και ανάκτηση, συμπεριλαμβανομένης της ανακύκλωσης απορριμμάτων εξοπλισμού. Αυτό επιτυγχάνεται ιδίως μέσω της ενεργού συμμετοχής στο σύστημα συλλογής απορριμμάτων εξοπλισμού.




online warehouse


online warehouse


online warehouse